



สำนักงานสาธารณสุขจังหวัดสตูล

# สถานการณ์โรคและภัยสุขภาพที่สำคัญ ในจังหวัดสตูล

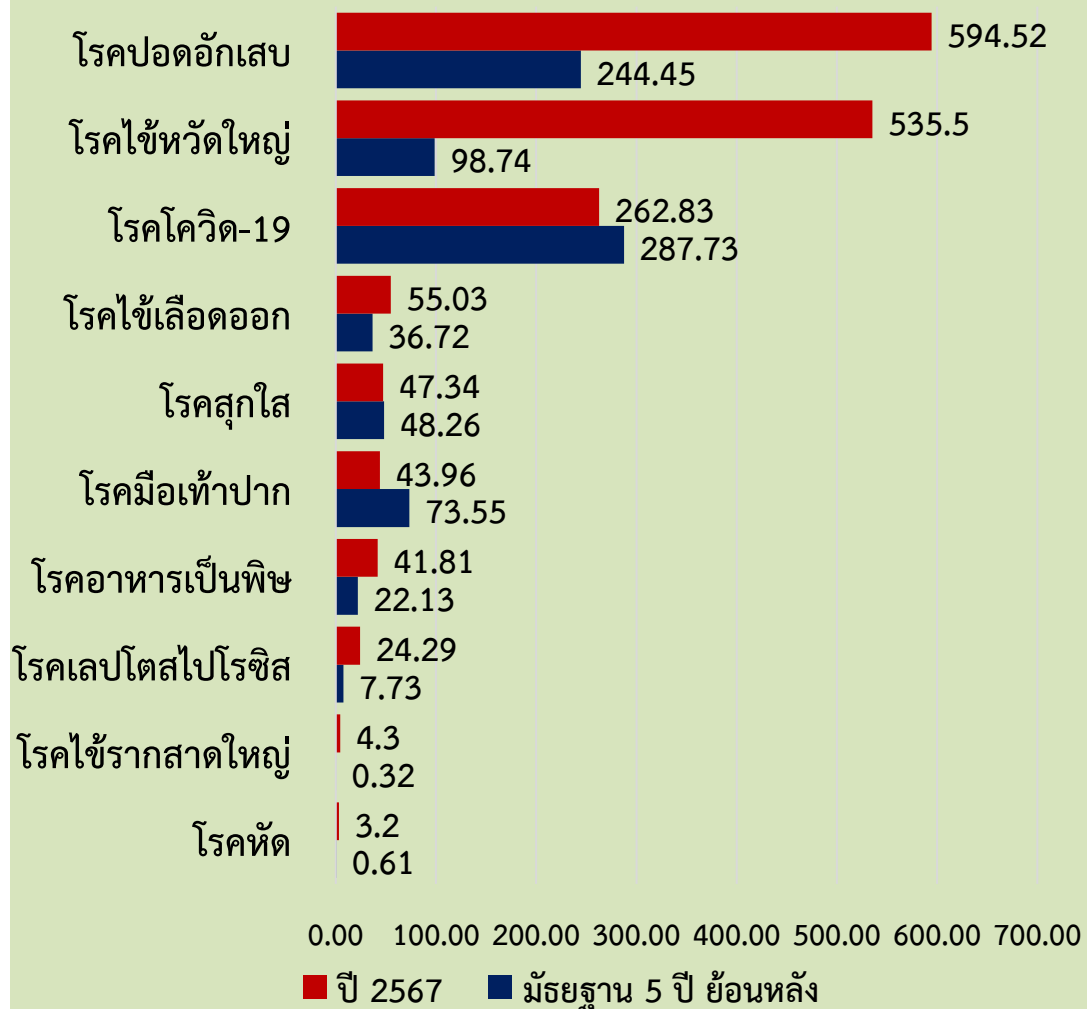


กลุ่มงานควบคุมโรคติดต่อ สำนักงานสาธารณสุขจังหวัดสตูล (ณ วันที่ 28 ตุลาคม 2567)

# สถานการณ์โรคที่ต้องเฝ้าระวังทางระบาดวิทยา ปี 2567 จังหวัดสตูล

## ข้อมูลตั้งแต่ วันที่ 1 มกราคม 2567 – 28 ตุลาคม 2567

อัตราป่วยด้วยโรคที่ต้องเฝ้าระวังทางระบาดวิทยา จังหวัดสตูล  
เปรียบเทียบมัยฐาน 5 ปี ย้อนหลัง



ลำดับ	โรค	ป่วย (ราย)	อัตราป่วย	ตาย (ราย)	อัตราป่วยตาย
1	โรคปอดอักเสบ ***	1,934	594.52	0	0.00
2	โรคไข้หวัดใหญ่ ***	1,742	535.50	0	0.00
3	โรคติดเชื้อไวรัสโคโรนา 2019	855	262.83	0	0.00
4	โรคไขเลือดออก ***	179	55.03	0	0.00
5	โรคไขสกุสไล	154	47.34	0	0.00
6	โรคมือเท้าปาก ***	143	43.96	0	0.00
7	โรคอาหารเป็นพิษ ***	136	41.81	0	0.00
8	โรคฉี่หนู ***	79	24.29	0	0.00
9	โรคไขรอกสาดใหญ่ ***	14	4.30	0	0.00
10	โรคหัด ***	13	3.20	0	0.00

\*\*\* เกินมัยฐาน 5 ปี ย้อนหลัง

(ข้อมูล ณ วันที่ 28 ตุลาคม 2567)

สถานการณ์โรคที่ต้องเฝ้าระวังทางด้านระบาดวิทยา ปี 2567 จังหวัดสตูล  
ประจำสัปดาห์ที่ 43/67 (27 ต.ค. - 7 ต.ค. 66)

- ✓ ไข้เลือดออก
- ✓ โรคฉี่หนู
- ✓ โรคไข้หวัดใหญ่
- ✓ โรคหัด



# สถานการณ์โรคไข้เลือดออก จังหวัดสตูล ปี 2567

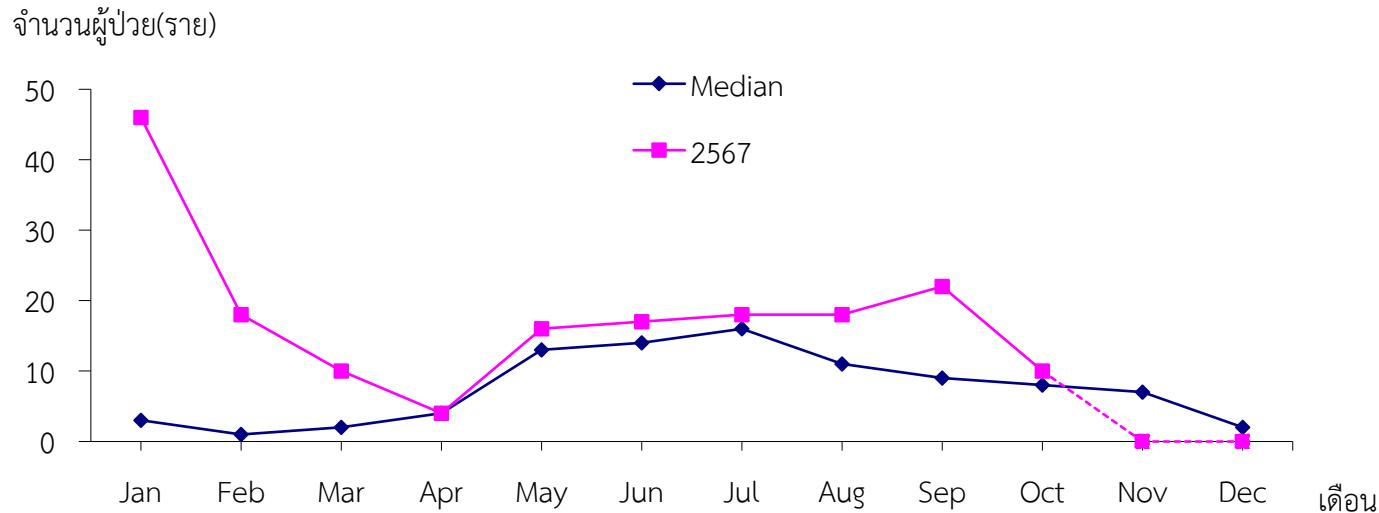
(ข้อมูล ณ วันที่ 28 ตุลาคม 2567)



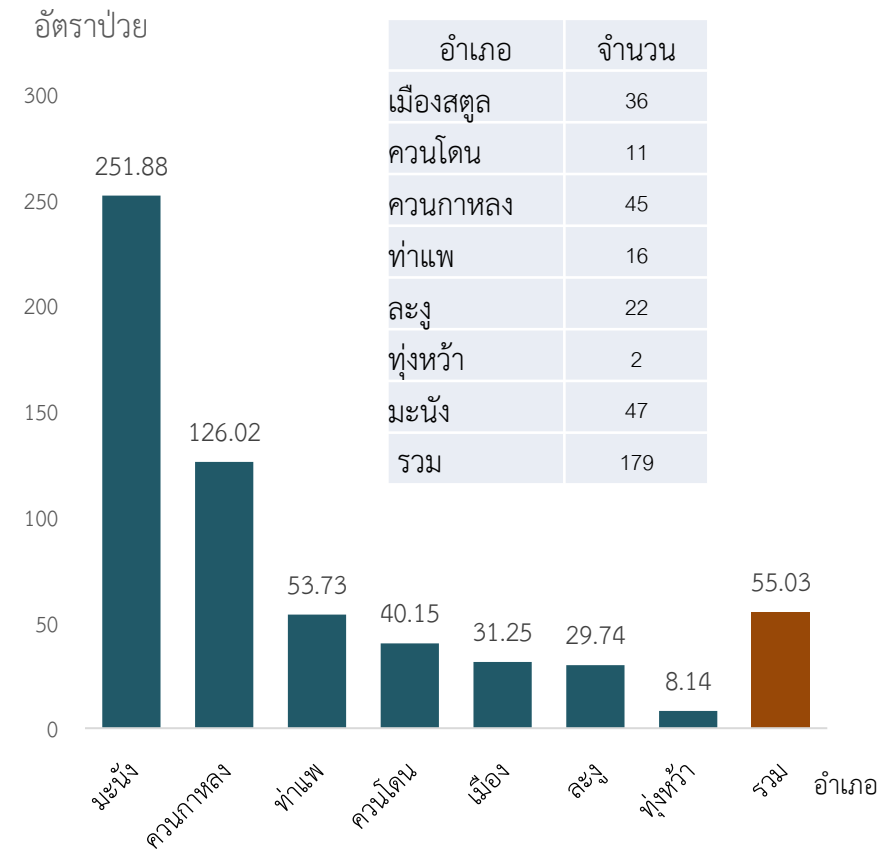
สำนักงานสาธารณสุขจังหวัดสตูล  
Satun Provincial Health Office  
สตูล สาธารณสุข สำนักงาน  
สูงภุมภะพงงจระจกษัตริย์สุลต่านมูฮัมหมัด



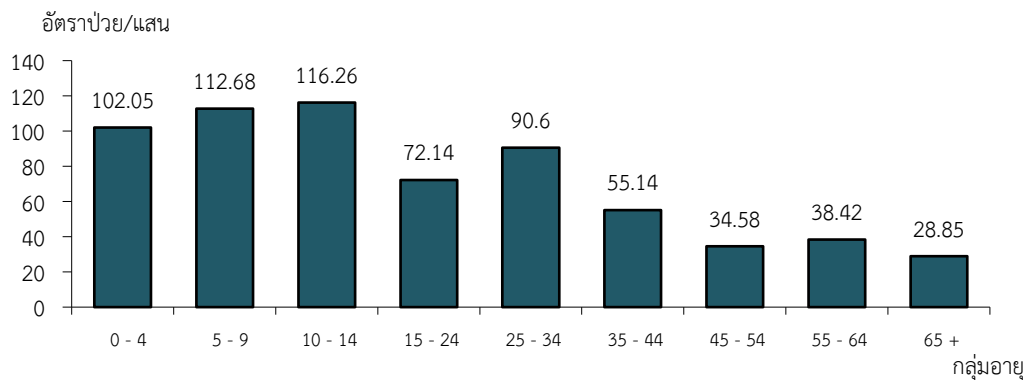
## จำนวนผู้ป่วยด้วยโรคไข้เลือดออก จำแนกรายเดือน เปรียบเทียบค่ามัธยฐาน 5 ปี



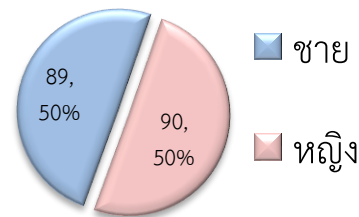
## อัตราป่วยด้วยโรคไข้เลือดออกจำแนกรายอำเภอ



## อัตราป่วยด้วยโรคไข้เลือดออก จำแนกตามกลุ่มอายุ



## จำนวนผู้ป่วยด้วยโรคไข้เลือดออก จำแนกตามเพศ



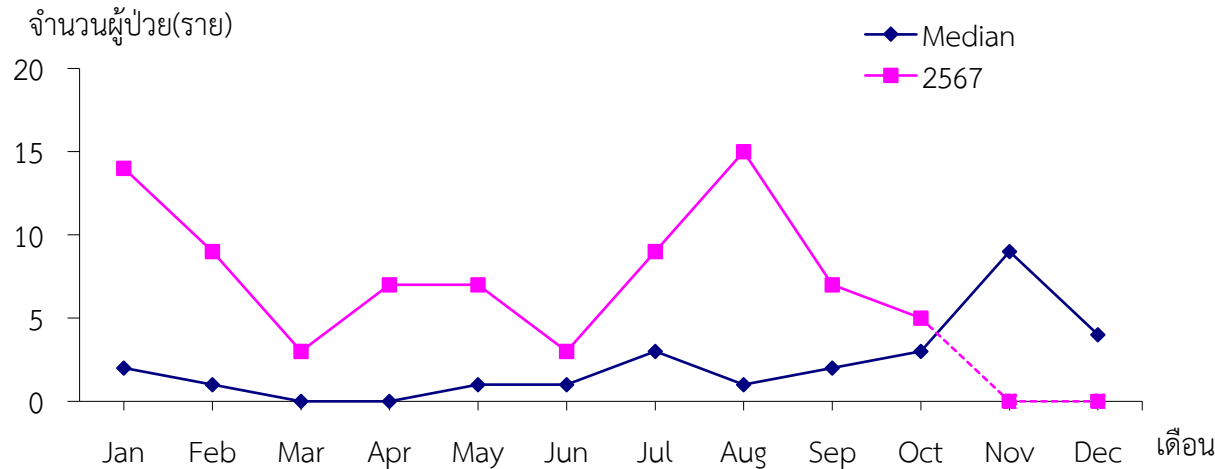
# สถานการณ์โรคฉี่หนู จังหวัดสตูล ปี 2567

(ข้อมูล ณ วันที่ 28 ตุลาคม 2567)



สำนักงานสาธารณสุขจังหวัดสตูล  
Satun Provincial Health Office  
สตูล ๕๐๑๐๐๓๗ หมู่ ๑๐๓๘ อ.เมือง  
สำนักงานสาธารณสุขจังหวัดสตูล

## จำนวนผู้ป่วยด้วยโรคฉี่หนู จำแนกรายเดือน เปรียบเทียบค่ามัธยฐาน 5 ปี

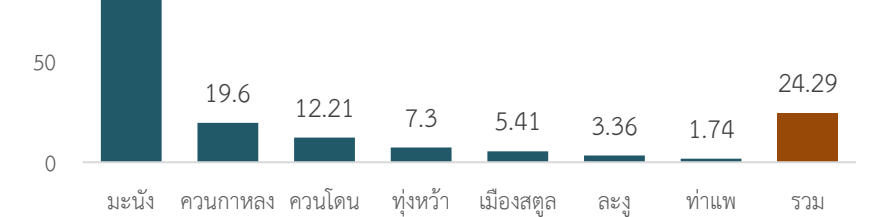


## อัตราป่วยด้วยโรคฉี่หนู จำแนกรายอำเภอ

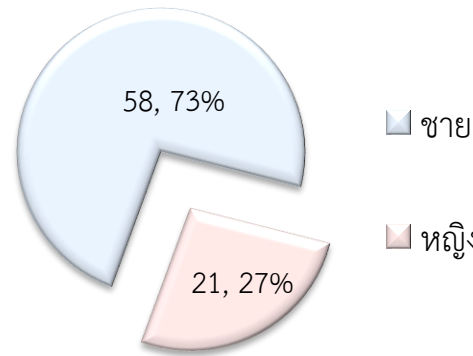
อัตราป่วย

321.54

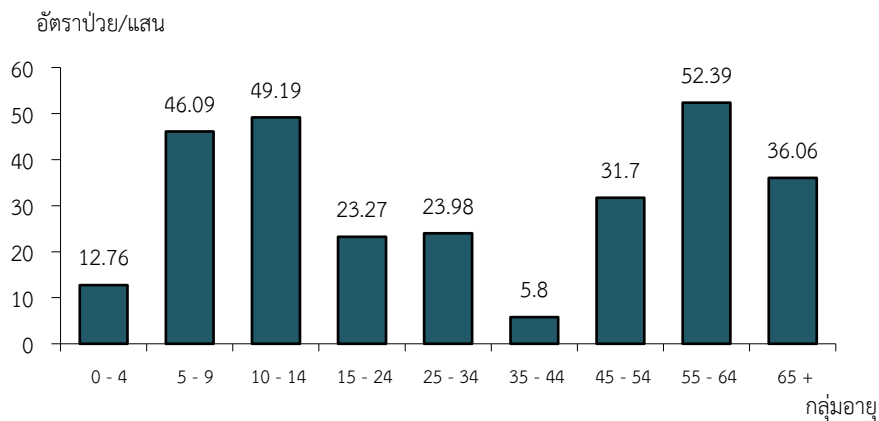
อำเภอ	จำนวน
เมืองสตูล	2
ควนโดน	2
ควนกาหลง	7
ท่าแพ	1
ละงู	4
ทุ่งหว้า	3
มะนัง	60
รวม	79



## จำนวนผู้ป่วยด้วยโรคฉี่หนู จำแนกตามเพศ



## อัตราป่วยด้วยโรคฉี่หนู จำแนกตามกลุ่มอายุ



# สถานการณ์โรคไข้หวัดใหญ่ จังหวัดสตูล ปี 2567

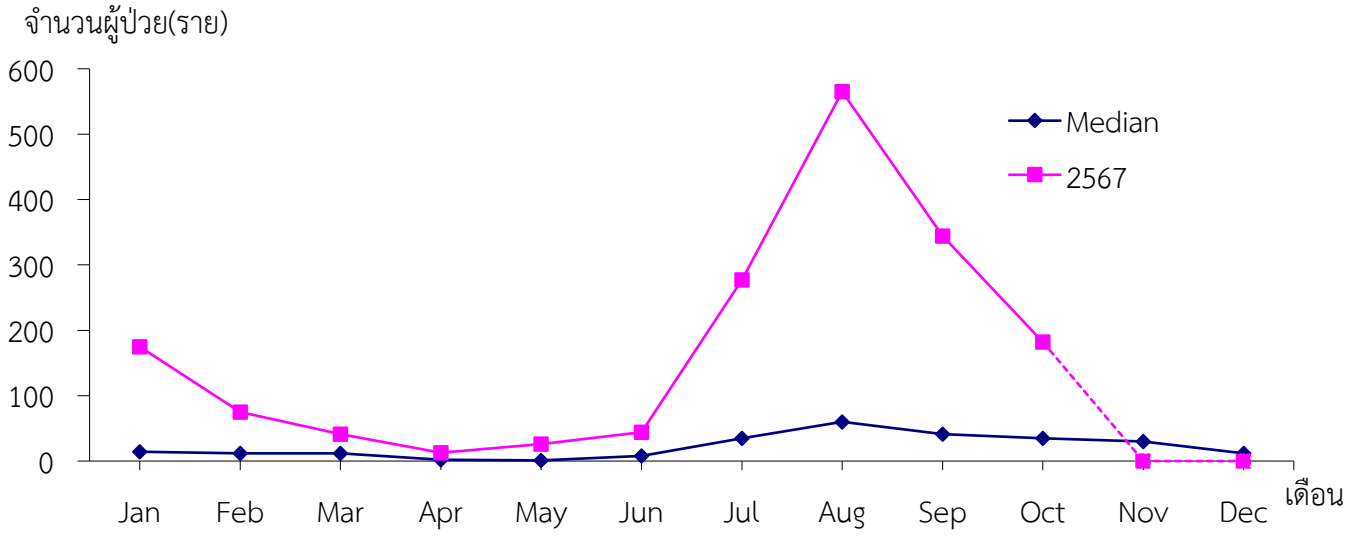
(ข้อมูล ณ วันที่ 28 ตุลาคม 2567)



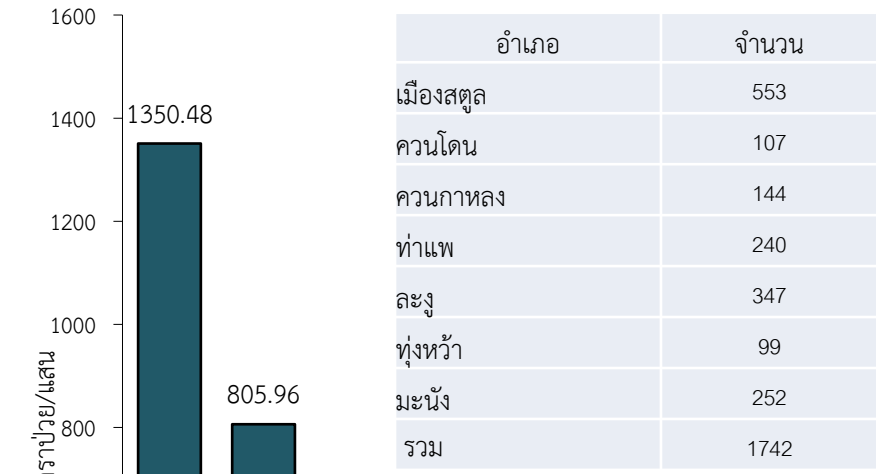
สำนักงานสาธารณสุขจังหวัดสตูล  
Satun Provincial Health Office  
จังหวัดสตูล Satun Province  
สำนักงานสาธารณสุขจังหวัดสตูล



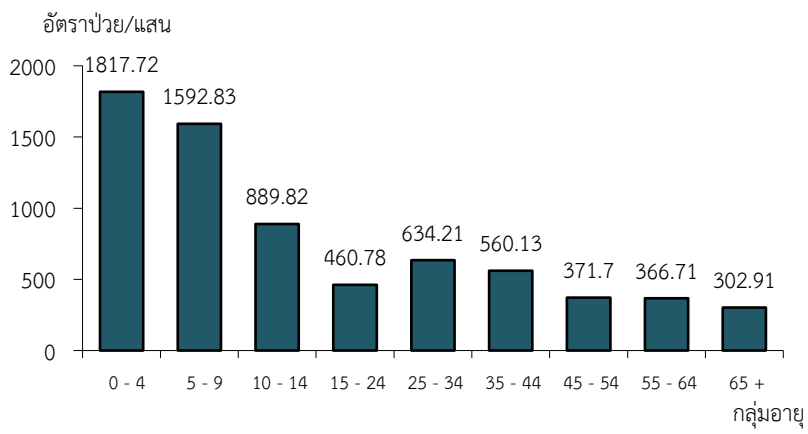
## จำนวนผู้ป่วยด้วยโรคไข้หวัดใหญ่ จำแนกรายเดือน เปรียบเทียบค่ามัธยฐาน 5 ปี



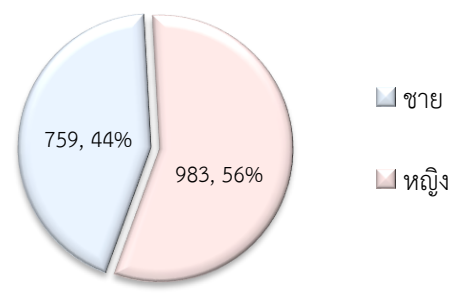
## อัตราป่วยด้วยโรคไข้หวัดใหญ่ จำแนกรายอำเภอ



## อัตราป่วยด้วยโรคไข้หวัดใหญ่ จำแนกตามกลุ่มอายุ



## จำนวนผู้ป่วยด้วยโรคไข้หวัดใหญ่ จำแนกตามเพศ





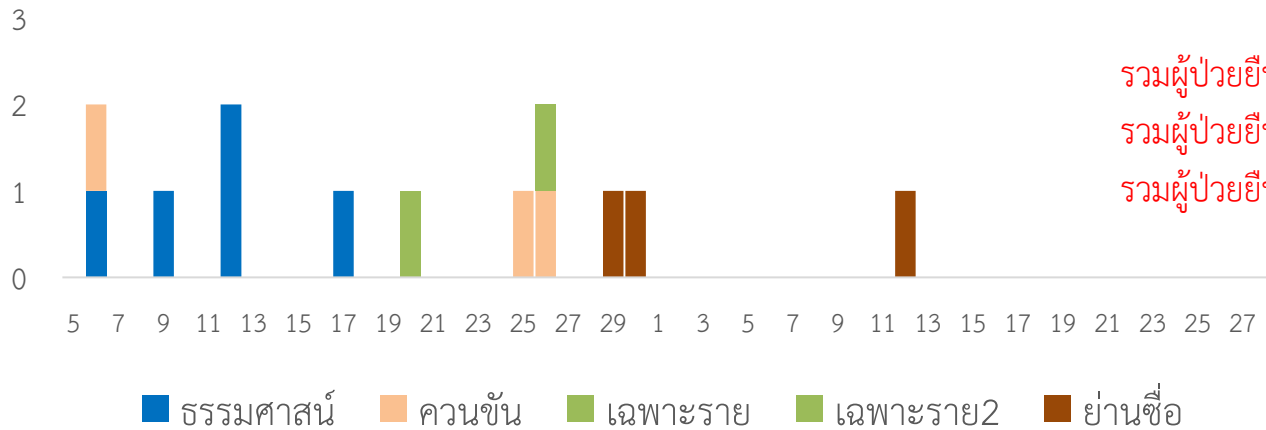
สำนักงานสาธารณสุขจังหวัดสตูล  
Satun Provincial Health Office

จังหวัดสตูล Satun Province  
สตูลจังหวัดสตูล Satun Province



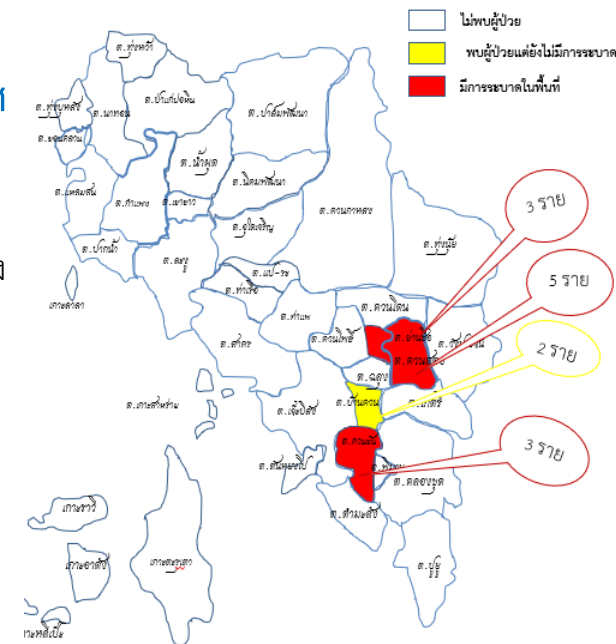
## ไม่พบผู้ป่วยมาแล้ว 17 วัน

### สถานการณ์ผู้ป่วยโรคหัดจังหวัดสตูล จำแนกตามวันเริ่มป่วย

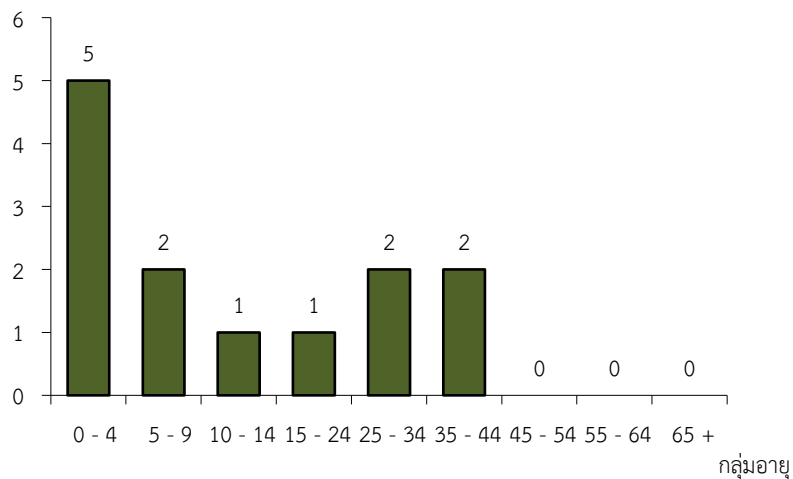


รวมผู้ป่วยยืนยัน 13 ราย  
รวมผู้ป่วยยืนยันทางห้องปฏิบัติการ 11 ราย  
รวมผู้ป่วยยืนยันทางระบาดวิทยา 2 ราย

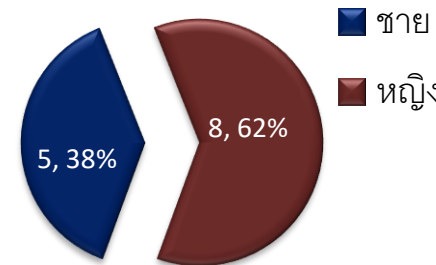
### ตำบลที่มีผู้ป่วยโรคหัด



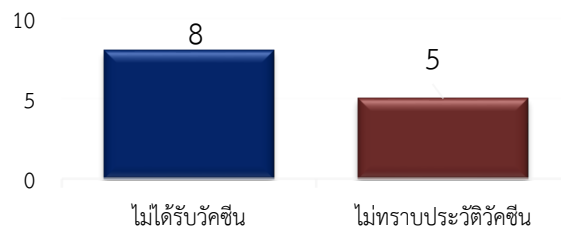
### ผู้ป่วยด้วยโรคหัด จำแนกตามกลุ่มอายุ



### ผู้ป่วยด้วยโรคหัด จำแนกตามเพศ



### ข้อมูลปัจจัยเสี่ยงการเกิดโรค





สำนักงานสาธารณสุขจังหวัดสตูล

# ขอขอบคุณค่ะ



ทีมตระหนักรู้สถานการณ์ (Situation Awareness Team)  
กลุ่มงานควบคุมโรคติดต่อ สำนักงานสาธารณสุขจังหวัดสตูล