

สรุปผลการตรวจราชการและนิเทศงานกระทรวงสาธารณสุข

กรณีปกติ รอบที่ 2/2567

จังหวัดสตูล

ประเด็นเศรษฐกิจสุขภาพ



นำเสนอโดย นายแพทย์วิกฤตนรากรณ์ คงแดง
รองนายแพทย์สาธารณสุขจังหวัดยะลา



กรมสนับสนุนบริการสุขภาพ กรมการแพทย์แผนไทยและการแพทย์ทางเลือก
สำนักงานคณะกรรมการอาหารและยา กรมอนามัย กรมสุขภาพจิต
กรมควบคุมโรค กรมการแพทย์

ประเด็นที่ 8 เศรษฐกิจสุขภาพ

Area Base

1.จำนวน
Healthy City
MODELS (จังหวัด
ละ 1 แห่ง)

ชุมชน Healthy City
MODELS จะต้องผ่าน
ตัวชี้วัด 7D อย่างน้อย
ดีละ 1 ตัวชี้วัด

INPUT

2.1. Wellness Center
สบส.NuadThaiPremium& Thai
WorldClass Spa)15 แห่ง

ก.อนามัย
GREEN Health Hotel (14)
SAN Plus Restaurant (35)
ได้รับการรับรองทั้งประเทศ /เขต
(มากกว่า 500 แห่ง)/(64)



Function Base

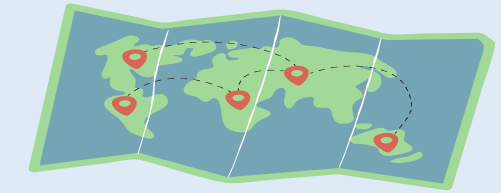
2.2. Wellness Center /
แหล่งท่องเที่ยวเชิงสุขภาพ
ได้รับการยกระดับแบบมีส่วนร่วม
(ตามเกณฑ์ของกรมแพทย์แผนไทย)
ทั้งประเทศ (มากกว่า 700 แห่ง)
เขต ร้อยละ 30

PROCESS

3. ร้อยละผลิตภัณฑ์สุขภาพ
ชุมชนที่ได้รับการส่งเสริมและ
ได้รับอนุญาต อ.ย.
(มากกว่าร้อยละ 60)



OUTPUT



เส้นทางท่องเที่ยวเชิงสุขภาพมูลค่าสูง
77 เส้นทาง



สร้างงาน สร้างอาชีพ
- Care Giver 5000 คน
- Care Assistant 1000 คน
- นวดไทย 5000 คน

OUTCOME

เส้นทางท่องเที่ยวเชิงสุขภาพมูลค่าสูง 77 เส้นทาง



สรุปตัวชี้วัด เศรษฐกิจสุขภาพ ตามนโยบายกระทรวง/ Health KPI

ตัวชี้วัด	เป้าหมาย	ผลการดำเนินงานจังหวัด	ผลงาน
1. ชุมชน Healthy City MODELS จะต้องผ่านตัวชี้วัด 70 อย่างน้อยดีละ 1 ตัวชี้วัด	70	70 (ผ่าน 20 จาก 20 ตัว)	
2. Wellness Center			
2.1 รับรอง Wellness Center (500 แห่ง) (W.Nuad Thai, W.Spa, W.Hotel, W.Restaurant)	W.Nuad Thai W.Spa 2 แห่ง	3 แห่ง (4 รางวัล)	
	W.Restaurant 5 แห่ง	13 แห่ง	
	W.Hotel 2 แห่ง	4 แห่ง	
รวม 2.1	9 แห่ง	21 แห่ง (233.33%)	
2.2 Wellness Center/ แหล่งท่องเที่ยวเชิงสุขภาพได้รับการยกระดับแบบมีส่วนร่วม และสร้างสรรค์ด้านภูมิปัญญาการแพทย์แผนไทย การแพทย์ทางเลือกและสมุนไพรให้มีคุณค่าและมูลค่าสูง (700 แห่ง หรือเพิ่มขึ้นเขตฯละ 30%)	10 แห่ง	13 แห่ง (130 %)	
3. ผลิตภัณฑ์สุขภาพ			
3. ร้อยละของผลิตภัณฑ์สุขภาพที่ได้รับการส่งเสริมและได้รับการอนุญาต (ร้อยละ 60)	6 ผลิตภัณฑ์ 18 ผลิตภัณฑ์ (นอกแผน)	6 ผลิตภัณฑ์ (300 %) 18 ผลิตภัณฑ์ (300 %)	 4 4



“ควนโดน สุขภาพดี”

อำเภอควนโดน จังหวัดสตูล

จุดชมวิว
เขาคันดาน

อุทยานแห่งชาติทะเลบัน
THALEBAN NATIONAL PARK

พื้นที่ หมู่ที่ 1 บ้านควนโดน ตำบลควนโดน อำเภอควนโดน จังหวัดสตูล 5

ตัวชี้วัดและองค์ประกอบ Healthy City MODELS

ชุมชนHealthy City MODELS จะต้องผ่าน
7 D อย่างน้อย ดีละ 1 ตัวชี้วัด (20/20 KPI)



1. กินดี (อาหาร ปลอดภัย)



KPI ผ่าน 3 ใน 3 ข้อ

- พฤติกรรมอนามัยปลอดภัย (อนามัย) ✓
- สถานประกอบการ (สุขลักษณะ/เมนูชูสุขภาพ/เมนูอาหารเพื่อสุขภาพ) (อนามัย) ✓
- มีมาตรการลดเกลือ (ควบคุมโรค) ✓



2. อยู่ดี (ออกกำลังกาย)



KPI ผ่านทั้ง 3 ข้อ

- ออกกำลังกายดี (อนามัย) ✓
- หุ่นดี สัดส่วนดี (อนามัย) ✓
- พื้นที่สาธารณะที่เอื้อต่อสุขภาพดี (อนามัย) ✓

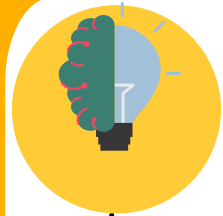


3. อารมณ์ดี (สุขภาพจิตดี)



KPI ผ่านทั้ง 3 ข้อ

- ชุมชนมีวิถีชีวิต/กิจกรรมที่เอื้อต่อการมีสุขภาพจิตดี (สุขภาพจิต) ✓
- มีการประเมินภาวะเครียดเบื้องต้น (Mental Health Check in) (สุขภาพจิต) ✓



4. สติปัญญาดี



KPI ผ่านทั้ง 3 ข้อ

- มีกิจกรรม วัฒนธรรมที่ส่งเสริมการสร้างภูมิปัญญา (แพทย์แผนไทย) ✓
- เด็กในชุมชนได้รับการประเมินระดับเชาว์ปัญญา (IQ) และแก้ไข (สุขภาพจิต) ✓
- มีการประเมินภาวะสมองเสื่อมในผู้สูงอายุ และแก้ไข (แพทย์) ✓



5. สังคมดี KPI



ผ่านทั้ง 4 ข้อ

- มีมาตรการในการ ลด ละ เลิก สุรา (ควบคุมโรค) ✓
- ชุมชนมีการดูแลผู้ที่มีภาวะพึ่งพิง เพราะบาง และด้อยโอกาส (อนามัย) ✓
- มีกิจกรรม ประเพณี วัฒนธรรม ที่ส่งเสริมความสัมพันธ์ในชุมชน (แพทย์แผนไทย) ✓
- มีมาตรการลดอุบัติเหตุที่ก่อให้เกิดความสูญเสีย (ควบคุมโรค) ✓



6. สิ่งแวดล้อมดี



KPI ผ่าน 3 ใน 3 ข้อ

- มีการจัดการน้ำอุปโภคบริโภค ปลอดภัย (อนามัย) ✓
- มีการจัดการขยะที่ดี (อนามัย) ✓
- ชุมชนไม่สร้างมลพิษทางอากาศ (ฝุ่นควัน PM 2.5) (อนามัย) ✓



7. ระบบบริการสุขภาพดี



KPI ผ่านทั้ง 2 ข้อ

- คนในชุมชนเข้าถึงระบบบริการสุขภาพได้สะดวก (3 หมอ) (สบส.) ✓
- คนในชุมชนได้รับการคัดกรองภาวะเสี่ยงทางสุขภาพ (สบส.) ✓

(กิจกรรมเด่น) Healthy City MODELS

ชุมชน Healthy City MODELS
ผ่านตัวชี้วัด 7D อย่างน้อย ดีละ 1 ตัวชี้วัด

ระดับก้าวเข้าสู่สังคมผู้สูงอายุ (Aging Society) อายุ 60 ปีขึ้นไป = ร้อยละ 16.79 อายุ 65 ปีขึ้นไป = ร้อยละ 11.21 และอายุ 90 ปีขึ้นไป = ร้อยละ 0.28

ตำบล บ้านควนโดน
อำเภอควนโดน จังหวัดสตูล

คนควนโดน เศรษฐกิจดี
มีรายได้ ไร้โรคภัย

ชุมชนเข้มแข็ง ศักยภาพสูง
และสามารถต่อยอดได้

Healthy City MODELS จังหวัด

สตูล

ดี 1

เมนูสุขภาพ ผัดไทกุ้งสด แกงเลียง โจ๊กปลากระพง เมี่ยงปลาเผา สตรอเบอรี่สมูทตี้

ดี 2

พื้นที่สาธารณะในการออกกำลังกาย “สนามกีฬาโรงเรียนอนุบาลควนโดน”

ดี 3

การส่งเสริมการสร้างวัคซีนใจในชุมชน

ดี 4

ประเมินเชาว์ปัญญาเด็ก / ข้าวย่ำหัวข่า

ดี 5

กองทุน LTC/โครงการบูรณาการสำนึกรักบ้านเกิด สตูลของเรา

ดี 6

การบริหารจัดการขยะครบวงจร โดยชุมชนมีส่วนร่วม

ดี 7

ประชาชนทุกคนมีหมอ 3 คน เข้าถึงบริการได้สะดวก/อสม. IT



ผลลัพธ์ด้านสุขภาพ ของ หมู่ที่ 1 บ้านควนโดน จังหวัดสตูล

ผู้ป่วยเบาหวานรายใหม่ (ต่อแสนประชากร)

ปี 65 (คน)	ปี 66 (คน)	ปี 67 (คน)
10 (400.32)	19 (757.58)	10 (544.07)

ผู้ป่วยความดันโลหิตสูงรายใหม่ (ต่อแสนประชากร)

ปี 65 (คน)	ปี 66 (คน)	ปี 67 (คน)
19 (760.61)	39 (1,555.02)	17 (924.92)



ผู้ป่วยโรคใช้เลือดออก(ต่อแสนประชากร)

ปี 65 (คน)	ปี 66 (คน)	ปี 67 (คน)
2 (20.40)	24 (246.03)	3 (30.48)

ผู้ป่วยโรคอุจจาระร่วง (ต่อแสนประชากร)

ปี 65 (คน)	ปี 66 (คน)	ปี 67 (คน)
85 (867.34)	79 (809.84)	55 (558.72)





2.1 Wellness Nuad Thai (Nuad Thai Premium) / Wellness Spa (Thai World Class Spa) / Wellness Hotel (GREEN Health Hotel) / Wellness Restaurant (SAN Plus Restaurant) ได้รับการรับรองทั่วประเทศ (มากกว่า 500 แห่ง)

KPI (เป้าหมาย)	ประเทศ/ เขต (แห่ง)	จังหวัด (แห่ง)	ผ่านการ ประเมิน	หมายเหตุ
1.Wellness Nuad Thai (Nuad Thai Premium) Wellness Spa(Thai World Class Spa)	250 /15	1 1	3 แห่ง (300%) 1 แห่ง (100%)	Nuad Thai Premium บันดาหยา นวดเพื่อสุขภาพ , ชื่นชีวา นวดเพื่อสุขภาพ, อามันดา สปา Thai World Class Spa อามันดา สปา
2.Wellness Hotel (GREEN Health Hotel)	100/14	2	4 แห่ง (200%)	นริศภูวิว รีสอร์ท , ซีซี รีสอร์ท , อาดั่งไอซ์แลนด์ รีสอร์ท และสตารินทร์ รีสอร์ท
3.Wellness Restaurant (San Plus Restaurant)	385/35	5	13 ร้าน (260%)	ร้านอาหารสตารินทร์ , แคทเทอริง, ร้านอาหารอิ ควาน , ร้านบลูคัพ คอฟฟี่, ร้านลานข้าว, ศูนย์ อาหาร Big C, ศูนย์อาหาร Lotus, ร้านอาหารบัน ดาหยา รีสอร์ท, ร้านอาหารบันดาหยา วิลล่า, ร้าน โมโจ, ร้านเดอะคลิฟ, ร้านคาบสมุทร, ร้านฟารา ลัมตำ, ร้านบูโลคาซ่า
รวม		9	21 แห่ง (233.33%)	9



2.2 Wellness Center/ แหล่งท่องเที่ยวเชิงสุขภาพได้รับการยกระดับแบบมีส่วนร่วม และสร้างสรรค์ด้านภูมิปัญญาการแพทย์แผนไทย การแพทย์ทางเลือกและสมุนไพรให้มีคุณค่าและมูลค่าสูง (700 แห่ง หรือเพิ่มขึ้นเฉลี่ย 30%) เป้าหมายจังหวัดสตูล 10 แห่ง (ผลงาน 13 แห่ง ร้อยละ 130)

2.2.1 จำนวน wellness center ที่ได้รับการรับรอง ปี 2566 และ 2567

ประเภท	จำนวน (แห่ง)	
	ปี 2566	ปี 2567
ที่พักนักท่องเที่ยว	0	1
ภัตตาคาร	0	8
ร้านอาหาร		
นวดเพื่อสุขภาพ	0	1
สปาเพื่อสุขภาพ	0	0
สถานพยาบาล	0	1
รวม	0	11



รายได้ Wellness Center ประมาณการที่ 7 ล้านบาท/ปี (ข้อมูลจากผู้ประกอบการ)

2.2.2 แหล่งท่องเที่ยวเชิงสุขภาพภูมิปัญญาไทยและสมุนไพรที่ผ่านการประเมินศักยภาพ ปีงบประมาณ พ.ศ. 2567 = 2 แห่ง



- ชุมชนท่องเที่ยวบ้านโตนปาหนัน – บ่อน้ำร้อน ต.ทุ่งนุ้ย อ.ควนกาหลง (ดีเยี่ยม)
- นาทอนโฮมสเตย์ ต.นาทอน อ.ทุ่งหว้า (ดีมาก)



ตัวชี้วัดที่ 3. ร้อยละผลิตภัณฑ์สุขภาพที่ได้รับการส่งเสริมและได้รับการอนุญาต (ร้อยละ60)
[สำนักงานคณะกรรมการอาหารและยา]

ของดี จังหวัดสตูล	สถานประกอบการ	ผลิตภัณฑ์	เป้าหมาย (รายการ)	ได้รับ อนุญาต ตามแผน	ได้รับ อนุญาต นอกแผน
ขนมฉุยรัก	กลุ่มสตรีเกษตรการ ผลิตและแปรรูป	ขนมฉุยรักไส้ ไก่	1	1	-
		ปอเปี๊ยะจี๋ว ทอด ไส้เห็ด	1	1	-
จำปาดะ	ขนมบ้านมะเจ๊ะ	เค้กจำปาดะ	1	1	3
กาแฟ	วิสาหกิจชุมชนกลุ่ม กาแฟโบราณชุมชน ควนโดนใน	กาแฟ	1	1	3
	วิสาหกิจชุมชนการ ผลิตกาแฟพรีเมียม กาแฟโรบัสต้า	กาแฟ	1	1	12
เครื่องแกง	บริษัท ไทย เซ้าเทิร์น ฟู้ด อินดัสตรี จำกัด	พริกแกง เหลือง สูตรปักษ์ใต้	1	1	-
รวม			6	6	18

ผลิตภัณฑ์เป้าหมาย จำนวน 6 รายการ ได้รับอนุญาตตามแผน
 6 รายการ (ร้อยละ 100)
 และเพิ่มเติมนอกแผน 18 รายการ (ร้อยละ 300)

ปัจจัยความสำเร็จ

การแปรรูปเพื่อต่อยอดผลิตภัณฑ์ให้มีการรักษาคุณภาพ
 บูรณาการกับภาคีเครือข่าย (ม.วลัยลักษณ์) นำเทคโนโลยี
 มาส่งเสริม และศูนย์อุตสาหกรรมภาค 11 จ.สงขลา
 พัฒนาสูตรของดี ของเด่นสตูลให้มีการต่อยอด

ข้อชื่นชม

1. พัฒนาขนมฉุยรัก (ของเด่น ของดัง) ของจังหวัดต่อ
 ยอดสูตรไส้ไก่และไส้เห็ด และปอเปี๊ยะจี๋วไส้เห็ด จนเป็น
 ผลิตภัณฑ์ของฝากที่สร้างมูลค่าเพิ่ม
2. มีการส่งเสริมผู้ประกอบการให้ได้รับรางวัล
 ออ. ควอลิตี้อวอร์ด ได้แก่ “สามเกลอชนิดผง”

มูลค่ารายได้จากผลิตภัณฑ์ประมาณ 3.36 ล้านบาท
 (ข้อมูลจากผู้ประกอบการ)

เส้นทางท่องเที่ยวเชิงสุขภาพมูลค่าสูงจังหวัดสตูล



เส้นทางท่องเที่ยวเชิงสุขภาพ จังหวัดสตูล



- สัญลักษณ์**
- wellness center ศูนย์เวลเนส
 - แหล่งท่องเที่ยวเชิงสุขภาพ ภูมิปัญญาไทยและสมุนไพร
 - ร้านอาหารมาตรฐาน SAN Plus
 - ที่พักมาตรฐาน Green Health Hotel
 - ผลิตภัณฑ์สุขภาพที่ให้บริการ ส่งเสริมและได้รับการอนุญาต
 - สถานประกอบการมาตรฐานรางวัล นวัตกรรมพรีเมียม (Nuad Thai Premium) หรือ มาตรฐานรางวัลระดับโลก (Thai World Class Spa)

สนามบินนานาชาติหาดใหญ่

ไป อ.รัตภูมิ To Amphoe Rattaphum

ชุมชนท่องเที่ยวบ้านโหนดป้าหนึบ บ่อบัวร้อน

มาเลเซีย MALAYSIA



สตูล สงบ สะอาด ธรรมชาติบริสุทธิ์

เส้นทางท่องเที่ยวเชิงสุขภาพมูลค่าสูงจังหวัดสตูล

เส้นทาง (Route) “ใครไม่เป๊ะ...หลီเป๊ะ” (Trip 3 วัน 2 คืน)



เริ่มจากลงทะเบียนใช้บริการนวดสปาที่ อามันดา สปา ซึ่งได้รางวัล นวดไทยพรีเมียมและรางวัลสปาระดับสากล แล้วเดินทางสู่เกาะหลีเป๊ะ เข้าที่พัก กินอาหารอร่อยได้สุขภาพที่ ร้านอาหารบันดาหยาและอีกหลายร้าน ที่ได้รับ มาตรฐาน SAN Plus ตื่นเช้ามาดูพระอาทิตย์ขึ้นที่หาด Sun Rise แล้วออกไปเล่นน้ำให้สุด ถ่ายภาพให้ฟิน ดำน้ำดูปะการังเจ็ดสี พายเรือให้เต็มที่ ระวังวันแนะนำให้จิบน้ำขิงอุ่นๆ ดื่มนมเปรี้ยวน้ำหอมเย็นๆ พร้อมนวดเพื่อสุขภาพผ่อนคลายร่างกายที่บันดาหยานวดเพื่อสุขภาพ ที่ได้มาตรฐานนวดไทยพรีเมียม ก่อนกลับบ้านแวะชิมอาหารจากร้าน มาตรฐาน SAN plus อาทิเช่น ร้านปาย่ามัม /ร้านลานข้าว/ร้านคาปส มุทร และชื่อของฝากขึ้นชื่อของสตูล ไม่ว่าจะเป็นขนมผูกรัก เค้กจำปาดะ และกาแพแพ้โรบัสต้าคั่วสด จากกลุ่มวิสาหกิจชุมชนควนโดนในดินแดน สุขภาพดี (Healthy Cities MODELS) ไปฝากเพื่อนเป็นอันจบเส้นทาง ท่องเที่ยว 3 วัน 2 คืน สุดฟินพร้อมกับความตั้งใจที่ว่าต้องกลับมา สตูล มัลดีฟส์เมืองไทย ให้ได้อีกครั้ง

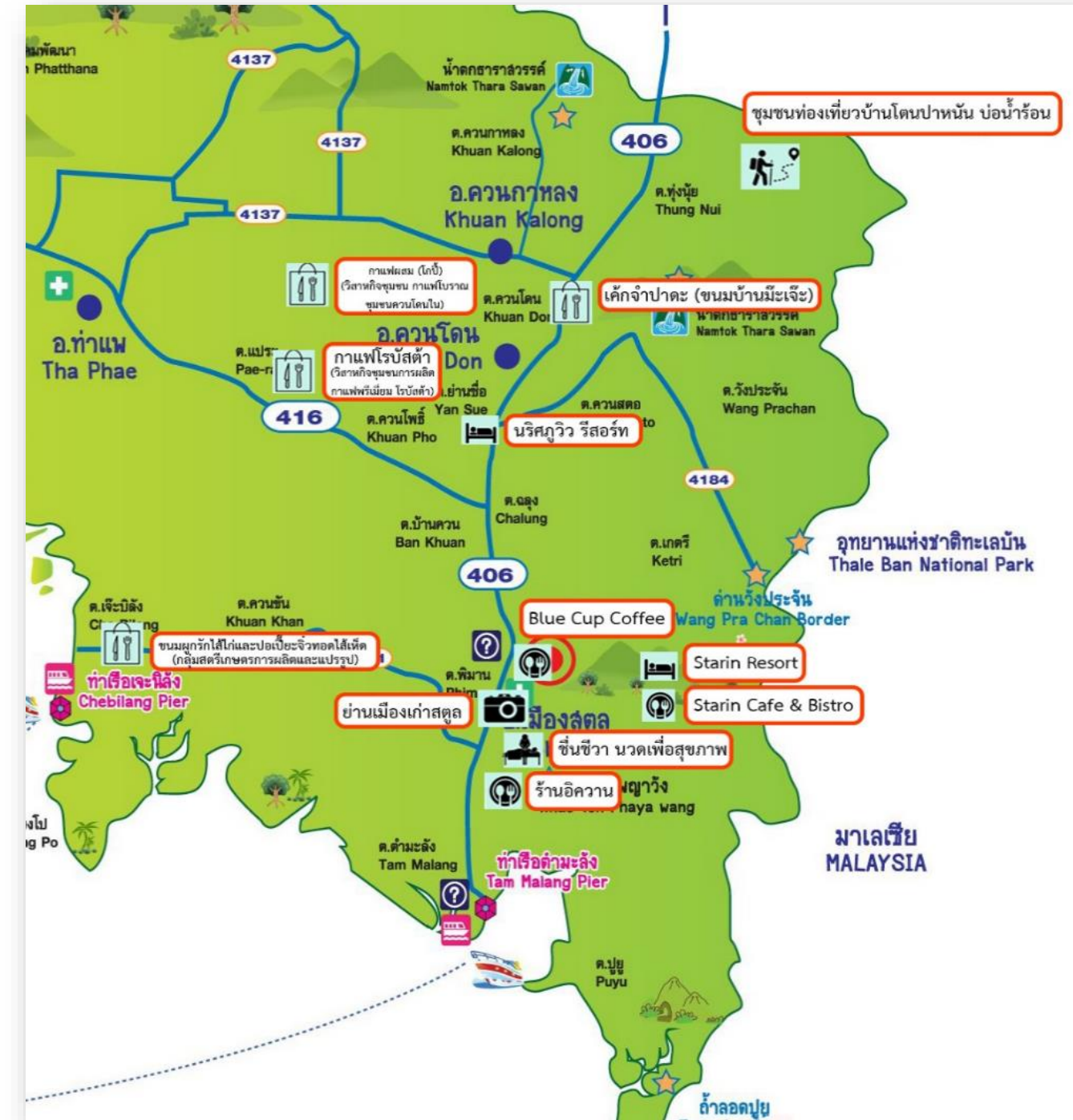


เส้นทางท่องเที่ยวเชิงสุขภาพมูลค่าสูงจังหวัดสตูล

เส้นทาง (Route) “กินดี เที่ยวดี เพิ่มพลังดี ๆ ที่สตูล” (One Day Trip)

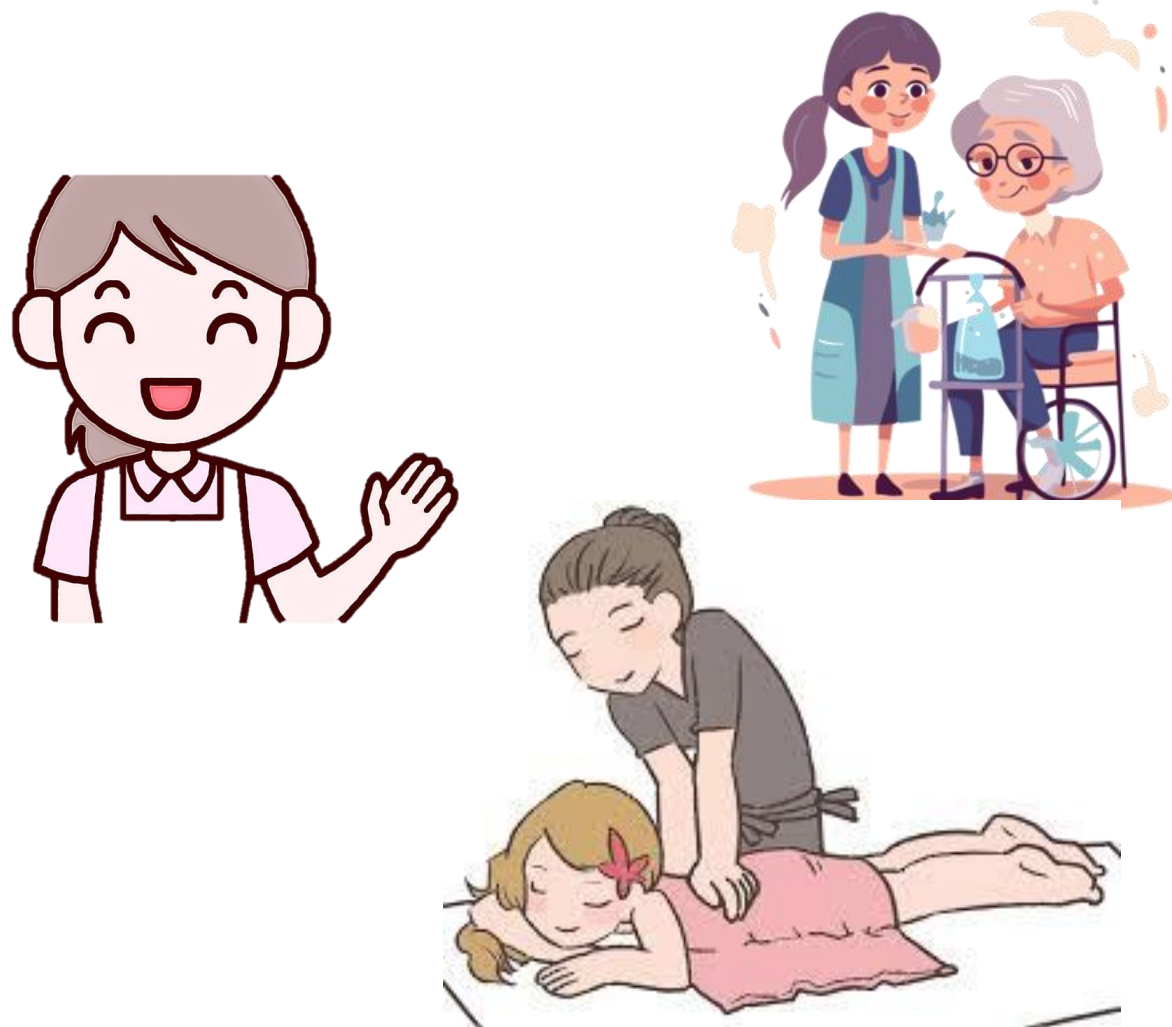


เริ่มต้นจากควนกาหลงแวะชุมชนท่องเที่ยวบ้านโตนปาหนัน - บ่อน้ำร้อน ชุมชนท่องเที่ยวมาตรฐานแหล่งท่องเที่ยวเชิงสุขภาพภูมิปัญญาไทยและสมุนไพร ระดับดีเยี่ยม จากกรมการแพทย์แผนไทยฯ ชมธรรมชาติ แช่น้ำแร่ผ่อนคลายแล้ว เดินทางมุ่งหน้าสู่ ย่านเมืองเก่า สตูล แหล่งรวมศิลปะพหุวัฒนธรรม ประกอบด้วยมัสยิดมาบัง (มัสยิดกลางจังหวัดสตูล) วัดชนาธิปเฉลิม (พระอารามหลวง) ศาลเจ้าโป้เจ้เก็ง และพิพิธภัณฑ์สถานแห่งชาติศุภาสักกุธเดิ้น แวะชิมอาหารพื้นเมืองที่ร้านสตารินทร์ ชิมเครื่องดื่มสุดชิคที่ร้านบลูคัพ คอฟฟี่ และนวดเพื่อสุขภาพที่ร้านชื่นชีวา มาตรฐานนวดไทยพรีเมียม สุดผ่อนคลาย ชื่อของฝากขึ้นชื่อของสตูล ไม่ว่าจะเป็นขนมมูกรัก เค้กจำปาอะ และกาแพแท้โรบัสต้าคั่วสด จากกลุ่มวิสาหกิจชุมชนควนโดนในดินแดนสุขภาพดี (Healthy Cities MODELS) ไปฝากเพื่อนเป็นอันจบเส้นทางท่องเที่ยว วันเดย์ทริป สุดฟินพร้อมกับความตั้งใจที่ว่า ต้องกลับมาเยือน สตูล ให้ได้อีกครั้ง



เป้าหมายประเทศ

- Care Giver เป้าหมายประเทศ 2,500 คน เป้าหมายจังหวัด 130 คน
- Care Assistance 1,000 คน
- นวดไทย 2,500 คน



จังหวัดสตูล

1. Care Giver	119 คน
2. Care Assistance	71 คน
3. นวดไทย	40 คน

ปัจจัยแห่งความสำเร็จ

- การอบรมนวดไทยเพื่อสุขภาพจัดโดยวิทยาลัยชุมชนสตูล โดยใช้งบประมาณจังหวัดเพื่อให้เกิดการสร้างงาน สร้างอาชีพ โดยสำนักงานสาธารณสุขจังหวัดเป็นวิทยากรร่วมในหัวข้อเกี่ยวกับการขึ้นทะเบียนผู้ให้บริการและการขออนุญาตเปิดสถานประกอบการเพื่อสุขภาพ
- สำนักงานการศึกษานอกกระบบและการศึกษาตามอัธยาศัย (กศน.) เป็นเจ้าภาพจัดอบรม Care giver

ข้อค้นพบ

1. ชุมชน Healthy City MODELS

1.1 ผู้บริหารทุกระดับให้ความสำคัญ

1.2 ภาครัฐหรือข่ายรัฐ ท้องถิ่น ชุมชน ให้ความร่วมมือ

1.3 มีคณะกรรมการระดับอำเภอติดตามในแต่ละประเด็น

2. Wellness Center

ผู้ประกอบการให้ความสำคัญและร่วมมือยกระดับมาตรฐานตามเกณฑ์การประเมิน เพื่อช่วยกันประชาสัมพันธ์ด้านการท่องเที่ยวของจังหวัด

3. ผลลัพธ์สุขภาพ

3.1 การมีส่วนร่วมของหน่วยงานภาครัฐหรือข่ายและการติดตามการทำงานอย่างต่อเนื่อง

3.2 พัฒนาผู้ประกอบการสู่ได้รับรางวัล อย.ควอลิตี้อวอร์ด ในปีงบประมาณ พ.ศ.2567 เป็นผู้ประกอบการต้นแบบ

ข้อเสนอแนะ

1. ควรติดตามข้อมูล “health outcome” จากการขับเคลื่อน HCMs ที่สอดคล้องกับปัญหาสุขภาพในพื้นที่เพิ่มเติมนอกเหนือจาก DM/HT ที่นำเสนอไว้แล้ว
2. ควรขยายพื้นที่ HCMs ไปยังพื้นที่ที่มีความพร้อม

ปัจจัยความสำเร็จ

1. การขับเคลื่อนงาน HCMs ด้วยความเข้าใจ ภายใต้ความร่วมมือของทุกภาคส่วน และเชื่อมโยงกับปัญหาสุขภาพในพื้นที่
2. เทศบาลตำบลควนโดน ดำเนินงานด้านการจัดการขยะ โดดเด่นระดับประเทศ ภายใต้แนวคิด “ธนาคาร ชยะ สุธนาคารสุขภาพ” รายได้สนับสนุนการดูแลสุขภาพ เช่น พัฒนาการเด็ก กลุ่มติดเตียง รางวัลสุขภาพดี เป็นต้น

ข้อชื่นชม

1. พื้นที่ HCMs ตำบลบ้านควนโดน อำเภอควนโดน เป็นพื้นที่ที่มีความเข้มแข็งของชุมชนร่วมกับ อบต. => มีผลงานระดับประเทศ
2. เป็นจังหวัดที่มีความได้เปรียบในเส้นทางรอยต่อด้านการค้าระหว่างประเทศ





THANK YOU

Back Slide



1. ร้อยละของจังหวัดในเขตสุขภาพที่พัฒนาเป็น Healthy Cities MODELS ร้อยละ 100 (จังหวัดละ 1 แห่ง) : ผลงาน 100 %

D1 กินดี (อาหารปลอดภัย)

- พฤติกรรมอาหารปลอดภัย
- มีมาตรการลดเกลือ ลดโซเดียม
- สถานประกอบการ (สุขอนามัย/เมนูชูสุขภาพ/เมนูอาหารเพื่อสุขภาพ)

ผ่านตัวชี้วัด



D2 อยู่ดี

- ออกกำลังกายดี
- หุ่นดี/สัดส่วนดี
- พื้นที่สาธารณะที่เอื้อต่อสุขภาพดี

ผ่านตัวชี้วัด





1. ร้อยละของจังหวัดในเขตสุขภาพที่พัฒนาเป็น Healthy Cities MODELS

ร้อยละ 100 (จังหวัดละ 1 แห่ง) : ผลงาน 100 %

D3 อารมณ์ดี (สุขภาพจิตดี)

- ชุมชนมีวิถีชีวิต กิจกรรม ที่เอื้อต่อการมีสุขภาพจิตดี
- มีการประเมิน Mental Health Check in

ผ่านตัวชี้วัด



D4 สติปัญญาดี

- มีกิจกรรม วัฒนธรรม ที่ส่งเสริมการสร้างภูมิปัญญา
- เด็กในชุมชนได้รับการประเมินระดับเชาว์ปัญญา (IQ) และได้รับการแก้ไขในกลุ่มที่มีความผิดปกติ
- มีการประเมินภาวะสมองเสื่อมในผู้สูงอายุ และได้รับการแก้ไขในกลุ่มที่มีความผิดปกติ

ผ่านตัวชี้วัด



จังหวัด	อำเภอ	ชุมชน/ตำบลที่เข้าร่วม	จำนวนคนลงทะเบียน MHCIC	ร้อยละกลุ่มเมืองจาก MHCIC ได้รับการติดตามอย่างต่อเนื่อง (เกณฑ์ร้อยละ 60)		ร้อยละ BQ ระดับบุคคล (เป้าหมายร้อยละ 80)
				จำนวนกลุ่มเมือง	ร้อยละติดตาม	
สงขลา	บางกล่ำ	บ้านฉิมเกาะ ตำบลท่าช้าง	140	6	66.67	87.14
ปทุมธานี	โคกโพธิ์	ตำบลบางคู	13	2	100	76.92
ยโสธร	เมือง	ตำบลท่าศาลา (ม.1-7)	14	0	100	85.71
สุราษฎร์ธานี	กาญจนดิษฐ์	บ้านเกาะน้อย ตำบลเกาะน้อย	299	2	100	96.65
ฉะเชิงเทรา	บ้านชะเมา	ตำบลชะเมา	8	1	0	87.5
สุโขทัย	เมือง	ตำบลบางช้าง	1,070	1	0	99.72



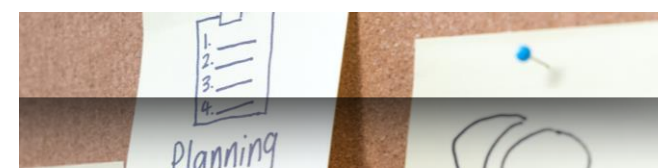
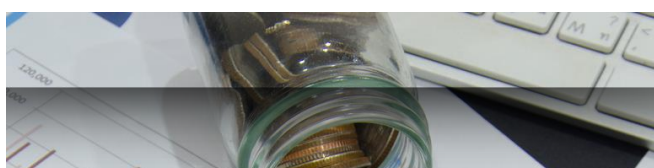
D3 : อารมณ์ดี (สุขภาพจิตดี)

ตัวชี้วัดย่อยที่ 3.1 ชุมชนวิถีชีวิต กิจกรรมที่เอื้อต่อการมีสุขภาพจิตดี

เกณฑ์การประเมิน	ผลการประเมิน	
	ใช่	ไม่ใช่
1 ชุมชนเข้าร่วมดำเนินการ "เสริมสร้างทัศนคติในชุมชน"	/	
เกณฑ์การประเมิน	คะแนนที่ได้รับ	ระดับ (A B C)
2 ชุมชนได้รับคะแนนจากการประเมิน แบบสำรวจทัศนคติในชุมชน	19.81	A

ระดับ A	(19-24 คะแนน) ชุมชนมีความเข้มแข็ง มี การเสริมสร้างทัศนคติและจัดการกับปัญหาในชุมชนในชุมชนได้ดีเยี่ยม
ระดับ B	(12-18 คะแนน) ชุมชนมีความสามารถในการเสริมสร้างทัศนคติและจัดการกับวิกฤตได้ระดับดี แต่ยังมีบางประเด็นที่ต้องพัฒนาให้ดีขึ้น
ระดับ C	(0-11 คะแนน) ชุมชนมีหลายประเด็นที่ต้องพัฒนา

ชุมชนต้องเข้าร่วมดำเนินการ "เสริมสร้างทัศนคติในชุมชน" และมีผลการประเมินทัศนคติ ในชุมชนอยู่ในระดับ A (ระดับสูง คะแนน 19-24 คะแนน) จึงจะถือว่า "ผ่าน" ตัวชี้วัด





1. ร้อยละของจังหวัดในเขตสุขภาพที่พัฒนาเป็น Healthy Cities MODELS

ร้อยละ 100 (จังหวัดละ 1 แห่ง) : ผลงาน 100 %

D5 สิ่งแวดล้อมดี

- มีมาตรการ ลด ละ เลิก สุรา
- ชุมชนมีการดูแลผู้ที่มีภาวะพึ่งพิง เพราะบาง ด้อยโอกาส
- มีกิจกรรม ประเพณี วัฒนธรรม ที่ส่งเสริมความสัมพันธ์ในชุมชน
- มีมาตรการลดอุบัติเหตุที่ก่อให้เกิดความสูญเสียชีวิต

D6 สิ่งแวดล้อมดี

- มีการจัดการน้ำอุปโภค บริโภค ปลอดภัย
- การจัดการขยะที่ดี
- ชุมชนไม่สร้างมลพิษทางอากาศ (ฝุ่น คว้น PM2.5)

✓ ผ่านตัวชี้วัด



✓ ผ่านตัวชี้วัด



ท.ศ.ชวน โคน อ.ชวน จ.สตูล
18 ม.ค. 2566

18 มกราคม 2566 กองสาธารณสุขและสิ่งแวดล้อม เทศบาลตำบลควนโดน ร่วมกับ อบจ.สตูล ลงพื้นที่ตรวจคุณภาพน้ำคลองอุสน ในเขตพื้นที่เทศบาลตำบลควนโดน จำนวน 3 จุด (ต้นน้ำ กลางน้ำ และปลายน้ำ) ผลการตรวจค่า DO (Dissolved Oxygen ,DO) ปริมาณออกซิเจนที่ละลายในน้ำทั้ง 3 จุด อยู่ในระดับดี ทั้ง 3 จุด

คลองสวยน้ำใส หากเราใส่ใจร่วมกันดูแล... อุทัยถิณี



ตำบล	เข้าร่วมกองทุน	ปีงบประมาณ	1	2	3	4	5	6	ผลการประเมิน
[910201] ควนโดน	เข้าร่วมกองทุน LTC 0 2565	2567	✓	✓	✓	✓	✓	✓	ผ่านเกณฑ์
[910202] ควนสตอ	เข้าร่วมกองทุน LTC 0 2561	2565	✓	✓	✓	✓	✓	✓	ผ่านเกณฑ์
[910203] ย่านซื่อ	เข้าร่วมกองทุน LTC 0 ไม่ระบุ	2565	✓	✓	✓	✓	✓	✓	ผ่านเกณฑ์
[910204] ไร่ประจัน	เข้าร่วมกองทุน LTC 0 2566	2567	✓	✓	✓	✓	✓	✓	ผ่านเกณฑ์



18 มกราคม 2566

คุณภาพอากาศ : ดีมาก

ดัชนีคุณภาพอากาศ Air Quality Index (AQI)

วันที่	PM _{2.5} (µg/m ³) Avg 24hr	PM ₁₀ (µg/m ³) Avg 24hr	O ₃ (ppb) Avg 8hr	CO (ppm) Avg 8hr	NO ₂ (ppb)	SO ₂ (ppb)	AQI	คุณภาพอากาศ
14 ม.ค.	18	41	4	ไม่มีข้อมูล	4	1	21	ดีมาก

สร้าง 7 ชั่วโมงที่แล้ว และคนอื่นอีก 17 คน

👍 👎 🗨️

ท.ศ.ชวน โคน อ.ชวน จ.สตูล
18 ม.ค. 2566





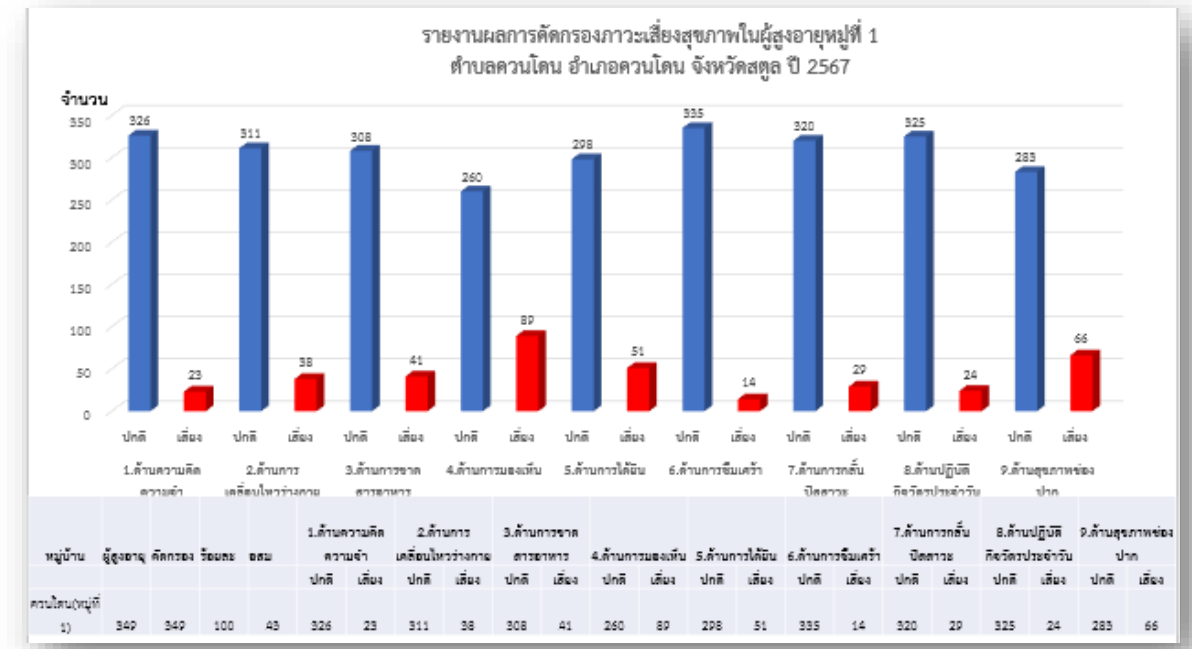
1. ร้อยละของจังหวัดในเขตสุขภาพที่พัฒนาเป็น Healthy Cities MODELS

ร้อยละ 100 (จังหวัดละ 1 แห่ง) : ผลงาน 100 %

D7 ระบบบริการสุขภาพดี

- คนในชุมชนเข้าถึงระบบบริการสุขภาพได้สะดวก (3 หมอ)
- คนในชุมชนได้รับการคัดกรองภาวะเสี่ยงสุขภาพ

☑ ผ่านตัวชี้วัด

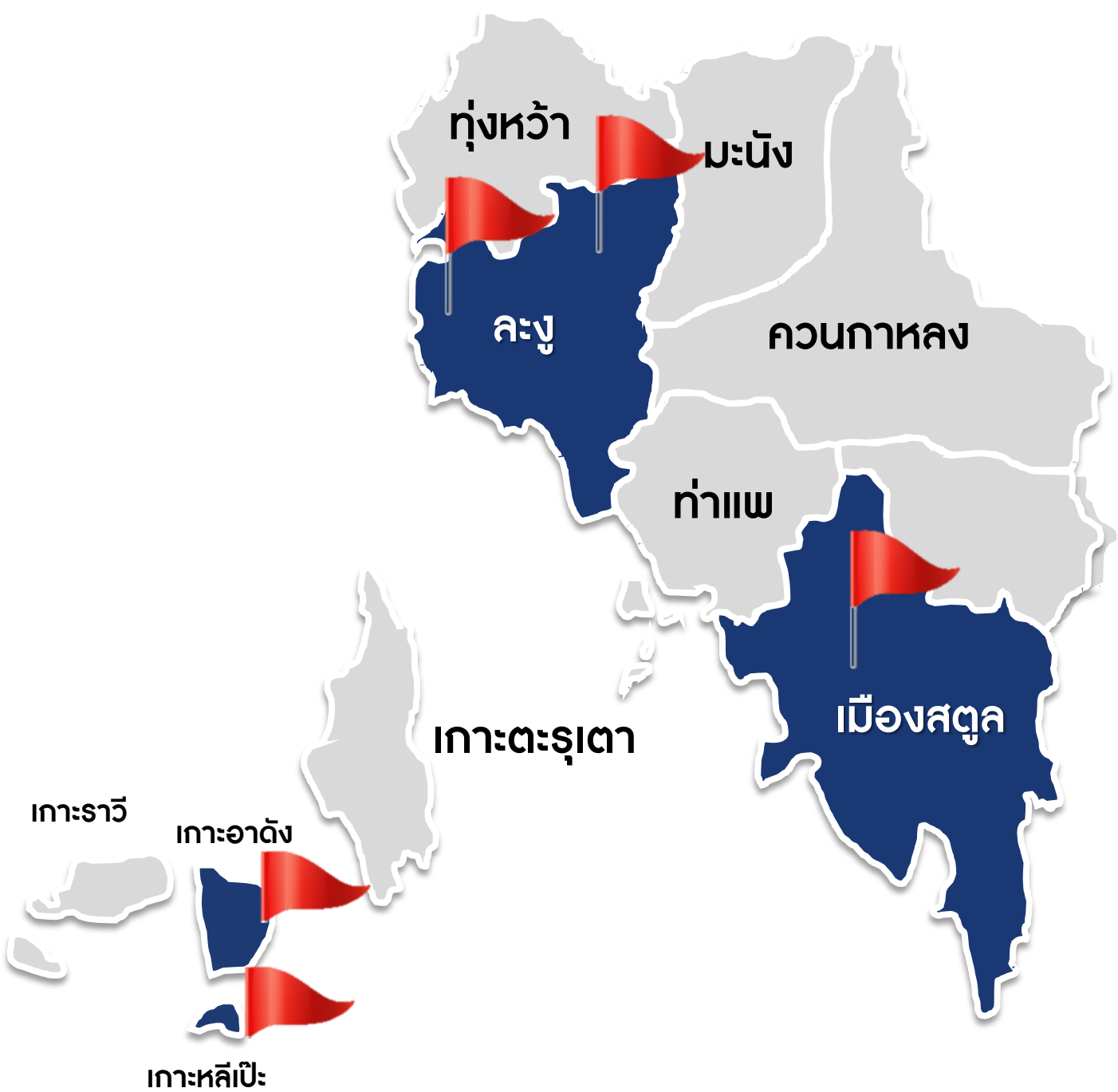




2.1. Wellness Nuad Thai (Nuad Thai Premium) / Wellness Spa (Thai World Class Spa)

ผลงาน 3 แห่ง 4 รางวัล (เป้าหมาย 3 แห่ง)

สถานการณ์



ผลการดำเนินงาน

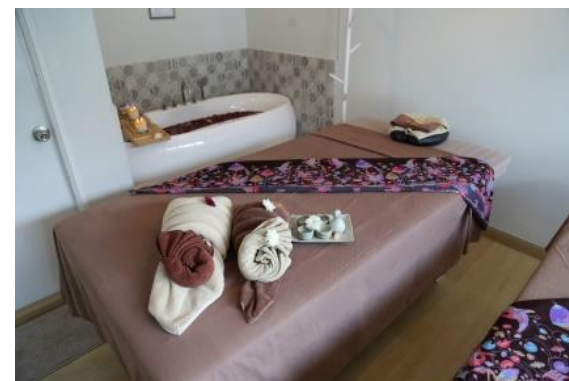
Nuad Thai Premium & Thai World Class Spa

เป้าหมาย 3 แห่ง ผลงานผ่านมาตรฐานฯ 3 แห่ง 4 รางวัล คิดเป็นร้อยละ 133.33
มาตรฐานนวัตกรรมไทยพรีเมียม (Nuad Thai Premium)

1. บันดาหย้า นวดเพื่อสุขภาพ เลขที่ 147 ม.7 ต.เกาะสาหร่าย อ.เมืองสตูล จ.สตูล
2. ชื่นชีวา นวดเพื่อสุขภาพ เลขที่ 84/7 ถนนสมันตประดิษฐ์ ต.พิมาน อ.เมืองสตูล จ.สตูล
3. อามันดา สปา เลขที่ 318 ม.6 ต.ปากน้ำ อ.ละงู จ.สตูล

มาตรฐานไทยเวิลด์คลาส สปา (Thai World Class Spa)

1. อามันดา สปา เลขที่ 318 ม.6 ต.ปากน้ำ อ.ละงู จ.สตูล ผ่านเกณฑ์ระดับ silver





2.1. / Wellness Hotel (GREEN Health Hotel) / Wellness Restaurant (San Plus Restaurant) **ได้รับการรับรอง 17 แห่ง คิดเป็นร้อยละ 242.85** (เป้าหมายจังหวัด 7 แห่ง เป้าหมายประเทศมากกว่า 500 แห่ง เขต 12 : 64 แห่ง)

ผลการดำเนินงาน GREEN Health Hotel

เป้าหมาย 2 แห่ง ผลงาน 4 แห่ง คิดเป็นร้อยละ 200
นริศภูวิว รีสอร์ท , ซีซี รีสอร์ท , อาดั่งไอซ์แลนด์ รีสอร์ท
และสตารินทร์ รีสอร์ท

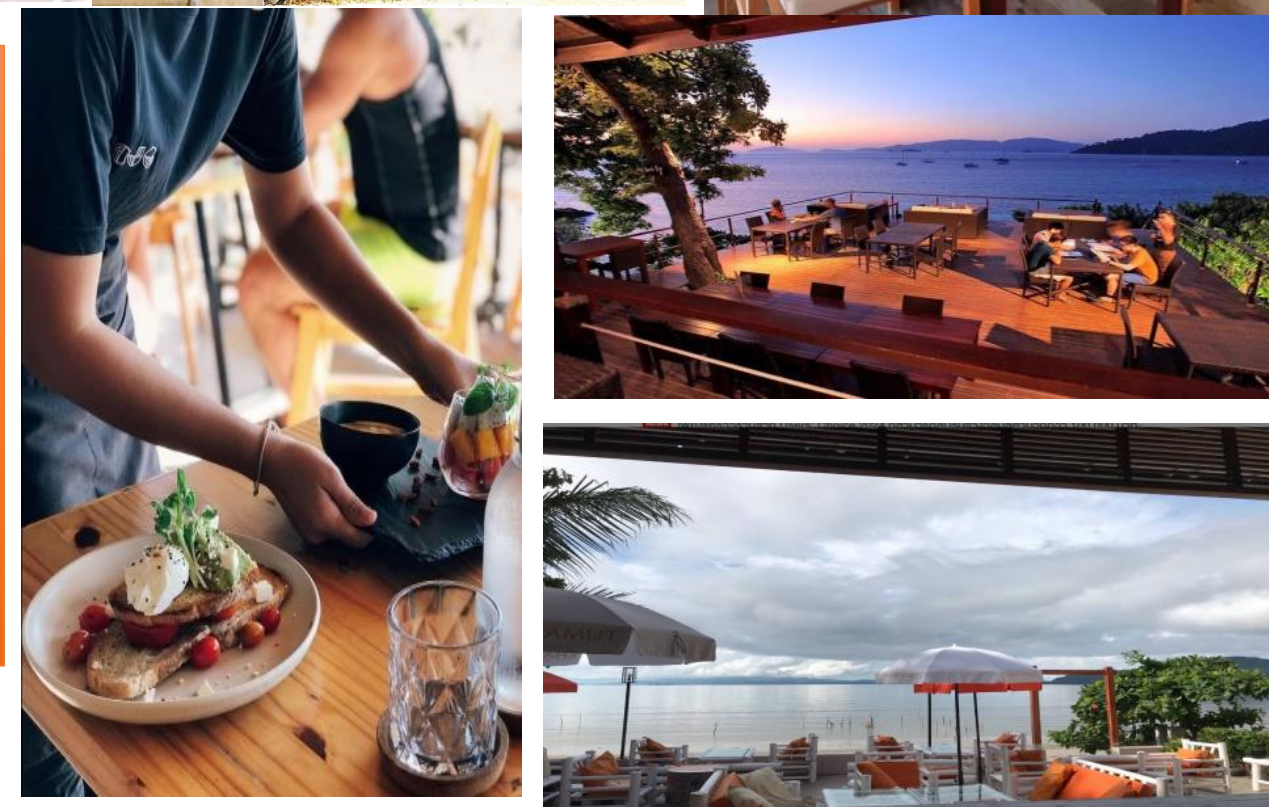
ผลการดำเนินงาน San Plus Restaurant

เป้าหมาย 5 แห่ง ผลงาน 13 แห่ง คิดเป็นร้อยละ 260
ร้านอาหารสตารินทร์
 - ร้านอาหารบันดาหยา รีสอร์ท
แคทเทอริง
 - ร้านอาหารบันดาหยา วิลล่า
ร้านอาหารอิควาน
 - ร้านโมโจ
ร้านบลูคัพ คอฟฟี่
 - ร้านเดอะคลิฟ
ร้านลานข้าว
 - ร้านคาบสมุทร
ศูนย์อาหาร Big C
 - ร้านฟาร่า สัมตำ
ศูนย์อาหาร Lotus
 - ร้านบุโลคาซ่า



ปัจจัยแห่งความสำเร็จ

ผู้ประกอบการให้ความสำคัญ
และร่วมมือยกระดับมาตรฐานตาม
เกณฑ์การประเมิน เพื่อช่วยกัน
ประชาสัมพันธ์ด้านการท่องเที่ยว
ของจังหวัด





2.2. จำนวนศูนย์เวลเนส (Wellness Center)/แหล่งท่องเที่ยวเชิงสุขภาพที่ได้รับการยกระดับแบบมีส่วนร่วม และสร้างสรรค์ ด้านภูมิปัญญาการแพทย์แผนไทย การแพทย์ทางเลือก และสมุนไพรให้มีคุณค่าและมูลค่าสูงกระทรวงสาธารณสุข - เป้าหมาย 700 แห่ง (ทั่วประเทศ) เป้าหมายจังหวัดสตูล 10 แห่ง (ผลงาน 10 แห่ง ร้อยละ 100)

Wellness Restaurant (5)

- สตารินทร์ คาเฟ่ แอนด์ บิสโทร
- ปาปาย่ามัม ปากบารา
- ภูต่าน้ำ ล่องแก่ง สตูล
- ร้านลานข้าว
- ร้านบลูคัพ คอฟฟี่

Wellness Accommodation(1)

- นริศภูวิว รีสอร์ท

Wellness Massage (1)

- ชื่นชีวา นวดเพื่อสุขภาพ

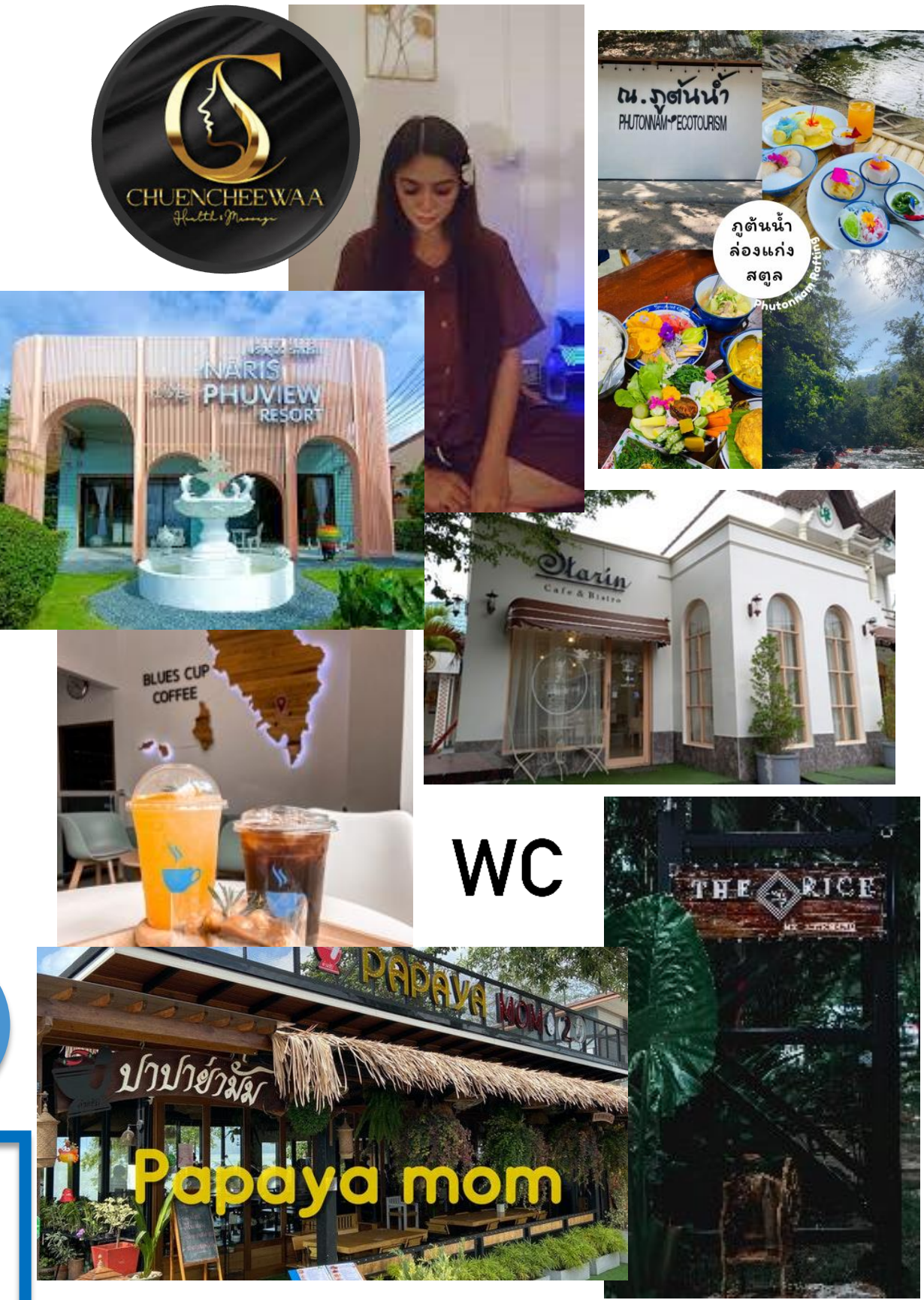
Wellness Clinic (1)

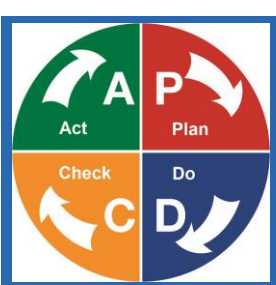
- ท่าแพเวลเนสเซ็นเตอร์ รพ.ท่าแพ



แหล่งท่องเที่ยวเชิงสุขภาพภูมิปัญญาไทยและสมุนไพร (2)

- ชุมชนท่องเที่ยวบ้านโตนปาหนัน –บ่อน้ำร้อน ต.ทุ่งนุ้ย อ.ควนกาหลง (ดีเยี่ยม)
- นาทอนโฮมสเตย์ ต.นาทอน อ.ทุ่งหว้า (ดีมาก)





4. ร้อยละผลิตภัณฑ์สุขภาพที่ได้รับการส่งเสริมและได้รับการอนุญาต

ผลงาน 100.00 % (เป้าหมายร้อยละ 60.00)

1 เป้าหมาย และผลการดำเนินงาน

2 ผลการดำเนินงานตามมาตรการสำคัญ

ของดี จังหวัดสตูล	สถานประกอบการ	ผลิตภัณฑ์	เป้าหมาย (รายการ)	ได้รับอนุญาต ตามแผน	ได้รับอนุญาต นอกแผน
ขนมผุกรัก	กลุ่มสตรีเกษตรการผลิตและ แปรรูป	ขนมผุกรักไส้ไก่	1 (QW)	1	-
		ปอเปี๊ยะจิวทอด ไส้เห็ด	1 (QW)	1	-
จำปาตะ	ขนมบ้านมะเจ๊ะ	เค้กจำปาตะ	1	1	3
กาแฟ	วิสาหกิจชุมชนกลุ่มกาแฟ โบราณชุมชนควนโดนใน	กาแฟ	1	1	3
	วิสาหกิจชุมชนการผลิต กาแฟพรีเมียมกาแฟโรบัสต้า	กาแฟ	1	1	12
เครื่องแกง	บริษัท ไทย เซ้าเทิร์น ฟู้ด อินดัสตรี จำกัด	พริกแกงเหลือง สูตรปีกษ์ใต้	1	1	-

Small Success (6 เดือน และ 12 เดือน)		
เป้าหมาย	ผลงาน	จำนวนผลิตภัณฑ์
รอบ 6 เดือน ร้อยละ 30.00	ร้อยละ 33.33	2 รายการ (Quick win) รายได้ประมาณ 40,000 บาท/ปี
รอบ 12 เดือน ร้อยละ 60.00	ร้อยละ 100.00	6 รายการตามแผน 18 รายการนอกแผน
ได้รับอนุญาตรวม 24 รายการ มูลค่ารายได้จากผลิตภัณฑ์ประมาณ 3.36 ล้านบาท ต่อปี		

ผลิตภัณฑ์เป้าหมาย จำนวน 6 รายการ ได้รับอนุญาตตามแผน 6 รายการ ร้อยละ 100 นอกแผน 18 รายการ

3 ปัจจัยแห่งความสำเร็จ

- การมีส่วนร่วมของหน่วยงานภาคีเครือข่าย และการติดตามการทำงานอย่างต่อเนื่อง
- ผู้รับผิดชอบงานพัฒนางานประจำสู่งานวิจัย
- พัฒนาผู้ประกอบการได้รับรางวัล อย.ควอลิตี้อวอร์ด ใน ปีงบประมาณ พ.ศ.2567 เป็นผู้ประกอบการต้นแบบ

