

การจัดสรรแพทย์ผู้ทำ
สัญญาชดใช้ทุน สำนักงาน
ปลัดกระทรวงสาธารณสุข ปี

2567

นพ.อัครพงศ์ จุฑากรณ์

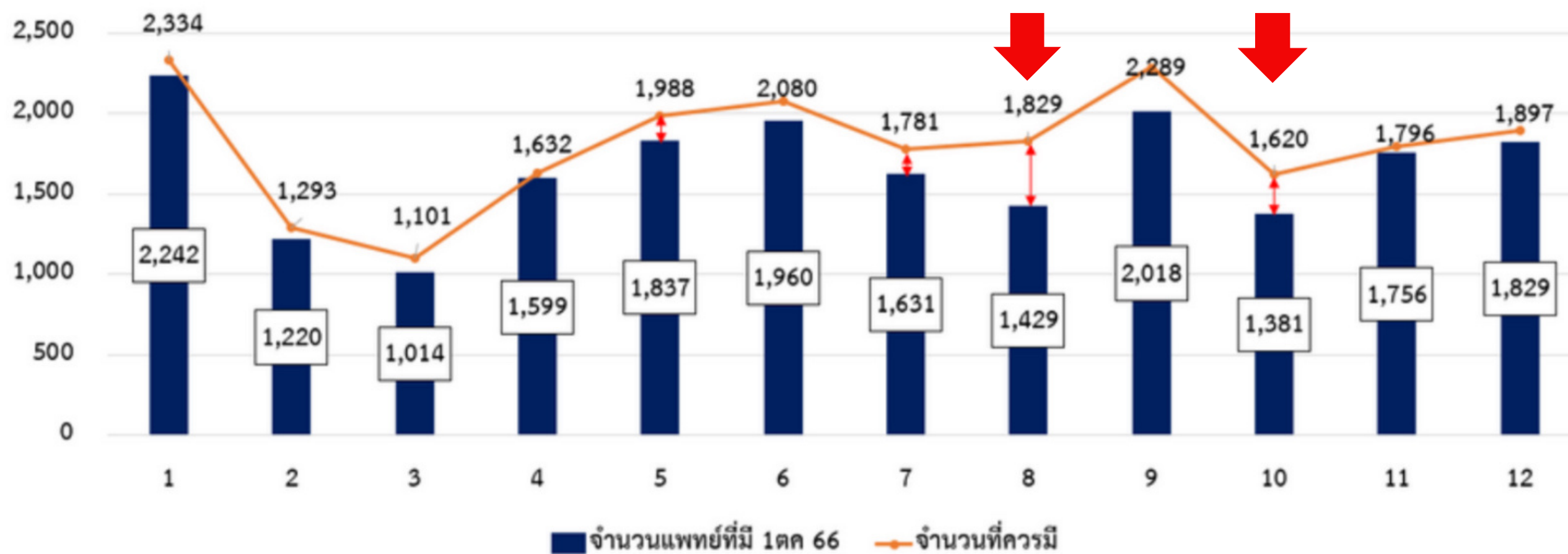




สำนักงานปลัดกระทรวงสาธารณสุข
กองเศรษฐกิจสุขภาพและหลักประกันสุขภาพ

จำนวนแพทย์ ที่ปฏิบัติงานจริงเทียบกับแพทย์ที่ควรมี
ที่ค่า PRODUCTIVITY เท่ากับค่าเฉลี่ย

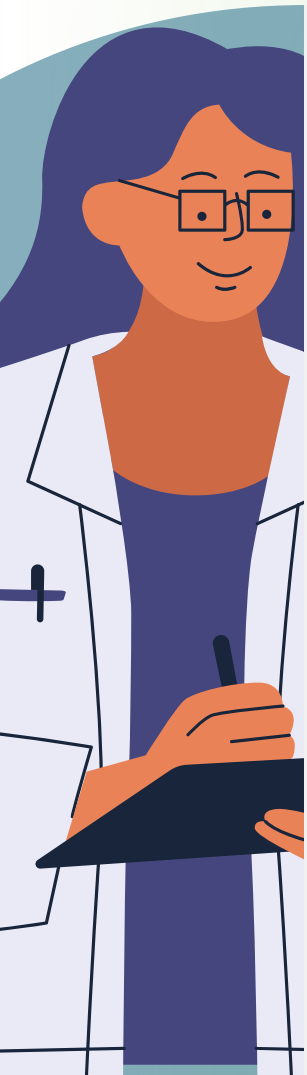
จำนวนแพทย์ที่มี / จำนวนแพทย์ที่ควรมีให้productivity เท่ากับค่าเฉลี่ยในทุกระดับบริการ



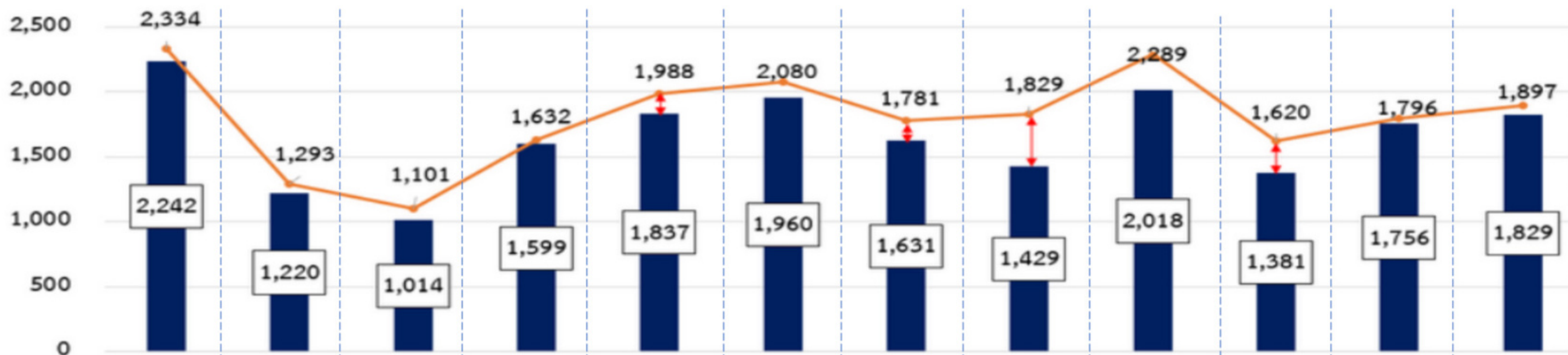
ข้อมูลที่ใช้

- ข้อมูล SumAdjRw กองเศรษฐกิจสุขภาพและหลักประกันสุขภาพ
- ข้อมูลแพทย์ปฏิบัติงานจริง ณ วันที่ 1 ตุลาคม 2567 (HROPS)

จากกราฟ ภาพรวมทั้ง 12 เขตสุขภาพ มีความต้องการแพทย์ปฏิบัติงาน จำนวน 1,725 ราย เพื่อให้เพียงพอต่อภาระงาน



จำนวนแพทย์ที่มี / จำนวนแพทย์ที่ควรมีให้productivity เท่ากับค่าเฉลี่ยในทุกระดับบริการ



เขตสุขภาพ	1	2	3	4	5	6	7	8	9	10	11	12	รวม
แพทย์ที่ต้องเติมเพื่อให้เพียงพอต่อภาระงาน	92	73	87	33	151	120	151	400	271	239	40	68	1,725
ขั้นตอนที่ 1 จัดสรรแพทย์ผู้ทำสัญญา จำนวนประมาณ 2,249 อัตรา													
1.1 จัดสรรแพทย์ต้นทุน (CPIRD/ODOD/FM/แพทย์ที่เลี้ยง)	154	101	64	76	56	123	130	84	149	91	122	141	1,291
ส่วนเกิน/ส่วนขาด หลังจากเติมแพทย์ต้นทุน (ตาม 1.1)	62	28	- 23	43	- 95	3	- 21	- 316	- 122	- 148	82	73	- 434
1.2 จัดสรร กสพท. เติมให้แต่ละเขตตามภาระงาน	จำนวนประมาณ 758 อัตรา												
ขั้นตอนที่ 2 ส่วนที่เหลือ จำนวนประมาณ 250 อัตรา โดยจัดสรรให้รายเขตสุขภาพ เพื่อสำรองกรณีบริหาร หรือ ลาออก													
2.1 แพทย์นอกสังกัดฝากฝึก	จำนวนประมาณ 250 อัตรา												
2.2 แพทย์ ม.เอกชน ที่สำเร็จการศึกษาในประเทศ/ต่างประกาศ													



THANK
YOU

