

สรุปผลการตรวจราชการและนิเทศงานกระทรวงสาธารณสุข
กรณีปกติ รอบที่1/2567
จังหวัดสตูล
ประเด็นที่ 8 เศรษฐกิจสุขภาพ



ประเด็นที่ 8 เศรษฐกิจสุขภาพ



Area Base

จำนวน Healthy City
MODELS (จังหวัดละ
1 แห่ง)

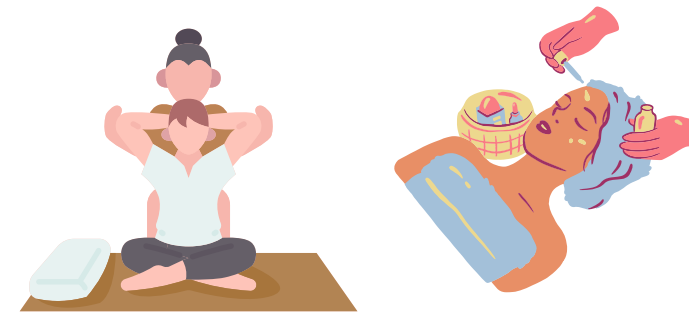
INPUT

Wellness Center

สปส.NuadThaiPremium&
Thai WorldClass Spa)15 แห่ง

ก.อนามัย GREEN Health
Hotel/SanPlus Restaurant

ได้รับการรับรองทั่วประเทศ
(มากกว่า 500 แห่ง)



Function Base

Wellness Center /
แหล่งท่องเที่ยวเชิงสุขภาพ
ได้รับการยกระดับแบบมีส่วนร่วม
(ตามเกณฑ์ของกรมแพทย์แผนไทย)
ทั่วประเทศ (มากกว่า 700 แห่ง)

PROCESS

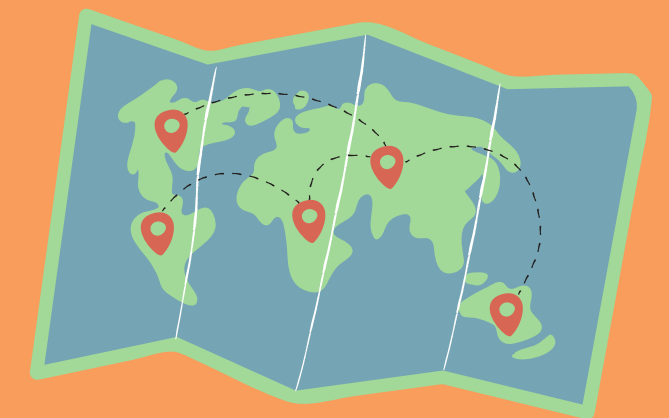
ร้อยละผลิตภัณฑ์สุขภาพชุมชน
ที่ได้รับการส่งเสริมและได้รับ
อนุญาต อ.ย.
(มากกว่าร้อยละ 60)

OUTPUT



เส้นทางท่องเที่ยวเชิง
สุขภาพมูลค่าสูง 77
เส้นทาง

OUTCOME



หน่วยงานที่เกี่ยวข้อง : กรม สปส., กรมอนามัย, กรมการแพทย์แผนไทยฯ, อย.

เส้นทางท่องเที่ยวเชิงสุขภาพมูลค่าสูง 77 เส้นทาง

<p>ตชว.</p>	<p>จำนวน Healthy City MODELS (อย่างน้อยจังหวัดละ 1 แห่ง)</p>	<p>- Wellness Nuad Thai (Nuad Thai Premium) / Wellness Spa (Thai World Class Spa) / Wellness Hotel (GREEN Health Hotel) / Wellness Restaurant (San Plus Restaurant) ได้รับการรับรองทั้งประเทศ มากกว่า 500 แห่ง</p> <p>- Wellness Center / แหล่งท่องเที่ยวเชิงสุขภาพ ได้รับการยกระดับแบบมีส่วนร่วม (ตามเกณฑ์ของกรมแพทย์แผนไทย) ทั้งประเทศมากกว่า 700 แห่ง</p>	<p>ร้อยละผลิตภัณฑ์สุขภาพชุมชน ที่ได้รับการส่งเสริม และได้รับอนุญาต มากกว่าร้อยละ 60</p>
<p>มาตรการสำคัญ</p>	<ul style="list-style-type: none"> - ส่งเสริมชุมชนตามองค์ประกอบ 7 ดี ได้แก่ กินดี อยู่ดี อารมณ์ดี สติปัญญาดี สังคมดี สิ่งแวดล้อมดี และระบบบริการสุขภาพดี - ประเมินและรับรอง Healthy City MODELS <p>ระบบกำกับ ติดตาม ประเมินผล ระดับจังหวัด</p> <p>โครงสร้างบุคลากรเพื่อดำเนินงานม โครงสร้างสถานที่</p> <p>ความรู้ความเข้าใจ ความพร้อมบุคลากร</p> <p>Data & IT, งบประมาณ, ครูภัณฑ์, วัสดุที่เกี่ยวข้อง</p>	<ul style="list-style-type: none"> - ประชาสัมพันธ์/เชิญชวนสถานประกอบการเข้าร่วมยกระดับ - ส่งเสริม ประเมิน และรับรอง Wellness Center/แหล่งท่องเที่ยวเชิงสุขภาพ <p>ระบบกำกับ ติดตาม ประเมินผล</p> <p>โครงสร้างบุคลากรเพื่อดำเนินงาน, สถานที่</p> <p>ความรู้ความเข้าใจ ความพร้อมบุคลากร</p> <p>Data & IT, งบประมาณ, ครูภัณฑ์, วัสดุที่เกี่ยวข้อง</p>	<ul style="list-style-type: none"> - จัดทำแผนผลิตภัณฑ์เป้าหมายเพื่อส่งเสริมอนุญาต - ส่งเสริมให้ความรู้ผู้ประกอบการ/ระบบให้คำปรึกษา - ศูนย์ One Stop Service อนุญาตผลิตภัณฑ์สุขภาพ - ระบบอนุญาตและเชื่อมโยงฐานข้อมูลเดียวกันกับ อย. <p>ระบบควบคุมกำกับ ติดตาม ประเมินผล</p> <p>โครงสร้างบุคลากรเพื่อดำเนินงาน, สถานที่</p> <p>ความรู้ความเข้าใจ ความพร้อมบุคลากร</p> <p>Data & IT, งบประมาณ, ครูภัณฑ์, วัสดุที่เกี่ยวข้อง</p>

■ ดำเนินการได้ดี / ผ่านเกณฑ์
 ■ อยู่ระหว่างดำเนินการ
 ■ ควรเร่งดำเนินการ

เศรษฐกิจสุขภาพ

KPI : จังหวัดที่พัฒนาเป็น Healthy City MODELS (จังหวัดละ 1 แห่ง)

ระดับก้าวเข้าสู่สังคมผู้สูงอายุ (Aging Society) อายุ 60 ปีขึ้นไป = ร้อยละ 16.79 อายุ 65 ปีขึ้นไป = ร้อยละ 11.21 และอายุ 90 ปีขึ้นไป = ร้อยละ 0.28

ตำบล บ้านควนโดน
อำเภอควนโดน จังหวัดสตูล

คนควนโดน เศรษฐกิจดี
มีรายได้ ไร้โรคภัย

ชุมชนเข้มแข็ง คักยภาพสูง
และสามารถต่อยอดได้

Healthy City MODELS จังหวัด

สตูล

ดี 1

เมนูสุขภาพ ข้าวยำหัวข่า/Street Food Good Health

ดี 2

พื้นที่สาธารณะในการออกกำลังกาย “หนองน้ำตาย”

ดี 3

การส่งเสริมการสร้างวัคซีนใจในชุมชน

ดี 4

ระดับเขาวัวปัญญา/เมนูข้าวยำหัวข่า

ดี 5

กองทุน LTC/โครงการบูรณาการสำนึกรักบ้านเกิด สตูลของเรา

ดี 6

การบริหารจัดการขยะครบวงจร โดยชุมชนมีส่วนร่วม

ดี 7

ประชาชนทุกคนมีหมอ 3 คน เข้าถึงบริการได้สะดวก/อสม. IT

ประเด็น เศรษฐกิจสุขภาพตามนโยบายกระทรวงสาธารณสุข

ตัวชี้วัด/เป้าหมาย	ผลการดำเนินงาน	หมายเหตุ
2.1. Wellness Nuad Thai (Nuad Thai Premium) / Wellness Spa (Thai World Class Spa) / Wellness Hotel (GREEN Health Hotel) / Wellness Restaurant (San Plus Restaurant) ได้รับการรับรองทั่วประเทศ (มากกว่า 500 แห่ง)		
1.Wellness Nuad Thai (Nuad Thai Premium)	รางวัลนวดไทยพรีเมียม จำนวน 2 รางวัล ได้แก่ อามันดา สปา และชินชีวา นวดเพื่อสุขภาพ	✓
2. Wellness Spa (Thai World Class Spa)	รางวัลสปากระดับสากล จำนวน 1 รางวัล ได้แก่ อามันดา สปา	✓
3.Wellness Hotel (GREEN Health Hotel)	จำนวน 4 แห่ง ได้แก่ นริศภูวิง รีสอร์ท ,สตารินทร์ รีสอร์ท ,อาดัง ไอซ์แลนด์ รีสอร์ท ,ซีซี รีสอร์ท	✓
4.Wellness Restaurant (San Plus Restaurant)	จำนวน 6 แห่ง ได้แก่ ศูนย์อาหารโลตัส ,ศูนย์อาหารบิ๊กซี,ร้านอิควาน ,ร้านลานข้าว ,ร้าน Blue Cup ,ร้าน Starin cafe & bistro	✓



ประเด็น เศรษฐกิจสุขภาพ ตามHealth KPI

ตัวชี้วัด/เป้าหมาย	ผลการดำเนินงาน	หมายเหตุ
Health Tourism & Wellness Hub		
<p>Wellness Center/แหล่งท่องเที่ยวเชิงสุขภาพได้รับการยกระดับแบบมีส่วนร่วมและสร้างสรรค์ด้านภูมิปัญญาการแพทย์แผนไทย การแพทย์ทางเลือก และสมุนไพรให้มีคุณค่าและมูลค่าสูง (700 แห่ง) (ผลงานปี 66 แหล่งท่องเที่ยวท่องเที่ยวฯที่ได้รับการรับรอง ระดับดีเยี่ยม คือชุมชนท่องเที่ยวบ้านโตนป่าหนั่น - บ่อน้ำร้อน อ.ควนกาหลง)</p>	<p>- สถานประกอบการได้รับการรับรอง Wellness Center <u>ประเภทที่พัก</u> 1 แห่ง โรงแรมดุ๊กอิง วิลเลจ <u>ประเภทร้านอาหาร</u> ได้แก่ ร้าน Starin Cafe & Bistro อ.เมือง</p> <p>มีสถานประกอบการอยู่ระหว่างดำเนินการปรับปรุงตามข้อเสนอหลังประเมินอีก 6 แห่ง ได้แก่ <u>ประเภทนวดเพื่อสุขภาพ</u> 1 แห่ง คือ ชื่นชีวานวดเพื่อสุขภาพ</p> <p><u>ประเภทภัตตาคาร</u> ร้านอาหาร 4 แห่ง ได้แก่ ภูตั้นน้ำ ล่องแก่ง สตูล ร้านลานข้าว ร้านปาปาย่ามัม ปาปารา และร้านคาบสมุทร คาเฟ่ แอนด์ อีทเทอร์รี่</p> <p><u>ประเภทที่พักนักท่องเที่ยว</u> 1 แห่ง ได้แก่ สตารินทร์ รีสอร์ท</p> <p><u>รองรับการประเมินแหล่งท่องเที่ยว</u> 3 แห่ง ได้แก่ ชุมชนท่องเที่ยวบ้านย่านซื่อ อ.ควนโดน, ชุมชนท่องเที่ยวบ้านสุโขงตำมะลัง อ.เมืองสตูล และนาทอนโฮมสเตย์ อ.ทุ่งหว้า</p>	✓
Product Hub		
<p>ร้อยละผลิตภัณฑ์สุขภาพที่ได้รับการส่งเสริมและได้รับการอนุญาต (อย.) (ร้อยละ 60)</p>	<p>มีผลิตภัณฑ์สุขภาพชุมชนที่ได้รับการส่งเสริมและได้รับอนุญาต (ร้อยละ 33.33)</p>	✓

ข้อชื่นชมจังหวัด



1. พื้นที่ Healthy City MODELS ตำบล บ้านควนโดน อำเภอควนโดน เป็นพื้นที่ที่มีความเข้มแข็งของชุมชนร่วมกับ อบต. =>มีผลงานระดับประเทศ
2. เป็นจังหวัดที่มีความได้เปรียบในเส้นทางรอยต่อด้านการค้าระหว่างประเทศ



สรุปประเด็นสำคัญการตรวจราชการและนิเทศงาน ประเด็นที่ 8 เศรษฐกิจสุขภาพ จังหวัดสตูล

ข้อเสนอแนะ	ผู้รับผิดชอบ
<p>1.ให้มีการจัดทำแผนขับเคลื่อนการดำเนินงานเศรษฐกิจสุขภาพร่วมกันในภาพของการบูรณาการการทำงานกับเครือข่ายภายนอกของจังหวัด เช่น ททท./พัฒนาชุมชน/ท่องเที่ยวและกีฬาจังหวัด หอการค้า มหาวิทยาลัย ฯลฯ ในการใช้เส้นทางจาก ททท. หรือชุมชนวิถีชีวิตของ พช. หรือสินค้าชุมชน หรือพืชGI มาต่อยอด</p>	<p>สสจ.ร่วมกับ เครือข่าย</p>
<p>2. ให้มีการประชุมวางแผนขับเคลื่อนงาน Healthy City MODELS ร่วมกันกับภาคีเครือข่าย</p>	<p>สสจ./สสอ./รพ. สต./ชุมชน</p>
<p>3. ใช้ประโยชน์ของด่านเข้าออกระหว่างประเทศ(ด่านวังประจัน) ในการพัฒนาเส้นทางท่องเที่ยว เพื่อส่งเสริมให้เกิดการท่องเที่ยว 1-2 days trip</p>	<p>สสจ.และเครือข่าย ในจังหวัด</p>



เส้นทางท่องเที่ยวจังหวัดสตูล



เส้นทางท่องเที่ยวเชิงสุขภาพ
จังหวัดสตูล
"กินดี เที่ยวดี พักดี เพิ่มพลังดีๆ ที่สตูล"



- สถานที่ท่องเที่ยวแนะนำ
- แหล่งท่องเที่ยวเชิงสุขภาพ ภูมิปัญญาไทยและสมุนไพร
- ร้านอาหารมาตรฐาน SAN+ ศูนย์เวลเนส ภัตตาคาร ร้านอาหาร
- ที่พักมาตรฐาน Green Health Hotel ศูนย์เวลเนส ที่พักนักท่องเที่ยว
- ผลิตภัณฑ์อาหาร ของฝาก ได้รับมาตรฐาน ออย.
- นวดไทยพรีเมียม (NTP) ศูนย์เวลเนส นวดเพื่อสุขภาพ





ผลิตภัณฑ์สุขภาพชุมชนที่ได้รับการส่งเสริมและได้รับการอนุญาต (อย.)

เป้าหมาย ร้อยละ 60

ภาพรวมจังหวัด

33.33%

อำเภอ	เป้าหมาย QW	ได้รับอนุญาต	รวมเป้าหมายทั้งปี	รวมได้รับอนุญาต	คาดว่าแล้วเสร็จ	ยอดขาย/เดือน
เมืองสตูล	2	2	2	2	-	30,000
ควนโดน	-	-	2	-	ไตรมาส 2-3	-
ละงู	-	-	2	-	ไตรมาส 3-4	-
รวม	2 (100%)	2	6	2	-	-

การขับเคลื่อนผลการดำเนินงาน/มาตรการสำคัญ

1. ประสานหน่วยงานภาคีเครือข่าย กำหนดผู้ผลิตและเน้นผลิตภัณฑ์ที่เป็นอัตลักษณ์จังหวัด เช่น จำปาดะ ขนหมูกรัก
2. ประชุมแผนการดำเนินงานคุ้มครองผู้บริโภค จังหวัดสตูล และอบรมผู้เกี่ยวข้อง
3. ให้คำปรึกษาและติดตามสถานที่ผลิตอาหารที่เป็นเป้าหมาย แนะนำการใช้ระบบ SKYNET ในการขออนุญาต อย.
4. ยกเว้นค่าธรรมเนียมใบอนุญาตสำหรับกลุ่มวิสาหกิจชุมชน และสนับสนุนค่าตรวจวิเคราะห์คุณภาพ



สิ่งที่น่าชื่นชม:

- ผลิตภัณฑ์ที่เป็นอัตลักษณ์ของจังหวัด มีการพัฒนาและได้รับอนุญาต อย. เช่น เค้กจำปาตะ ขนมหูกรักไส้ไก่ (สำหรับคนแพ้ปลา) และปอเปี๊ยะจี๋วทอดไส้เห็ด(สำหรับคนกินเจ/ไม่กินเนื้อสัตว์)
- ทำงานเชิงรุกในการพัฒนาผู้ประกอบการรายใหม่ และติดตามการดำเนินการ รวมทั้งประสานงานหาแหล่งทุนจากเครือข่าย



ข้อเสนอแนะ :

- ส่งเสริมผู้ประกอบการผลิตภัณฑ์สุขภาพ ชุมชน ในพื้นที่อำเภออื่น ๆ ให้ได้รับอนุญาตครอบคลุมในทุกอำเภอ



Healthy
City
MODELS

THANK YOU

BACK SLIDE



เศรษฐกิจสุขภาพ ประเด็น Healthy City MODELS :

ตัวชี้วัด/เป้าหมาย	ผลการดำเนินงาน	ผ่าน / ไม่ผ่าน
<p>1. กินดี</p> <ul style="list-style-type: none"> สถานประกอบการ (สุขลักษณะ/เมนูสุขภาพ/เมนูอาหารเพื่อสุขภาพ) (อนามัย) 	<ol style="list-style-type: none"> ตลาดสด ผ่านการรับรองตามเกณฑ์ ตลาดสดน่าซื้อ ในระดับดี ของกรมอนามัย สถานที่จำหน่ายอาหาร มีการจัดอบรมผู้สัมผัสอาหาร (เมนูสุขภาพอยู่ระหว่างการรับรอง) Street Food ผ่านการรับรองตามเกณฑ์ Street Food Good Health ในระดับดีของกรมอนามัย 	กำลังดำเนินการ

ตลาดสด



สถานที่จำหน่ายอาหาร



เศรษฐกิจสุขภาพ ประเด็น Healthy City MODELS :

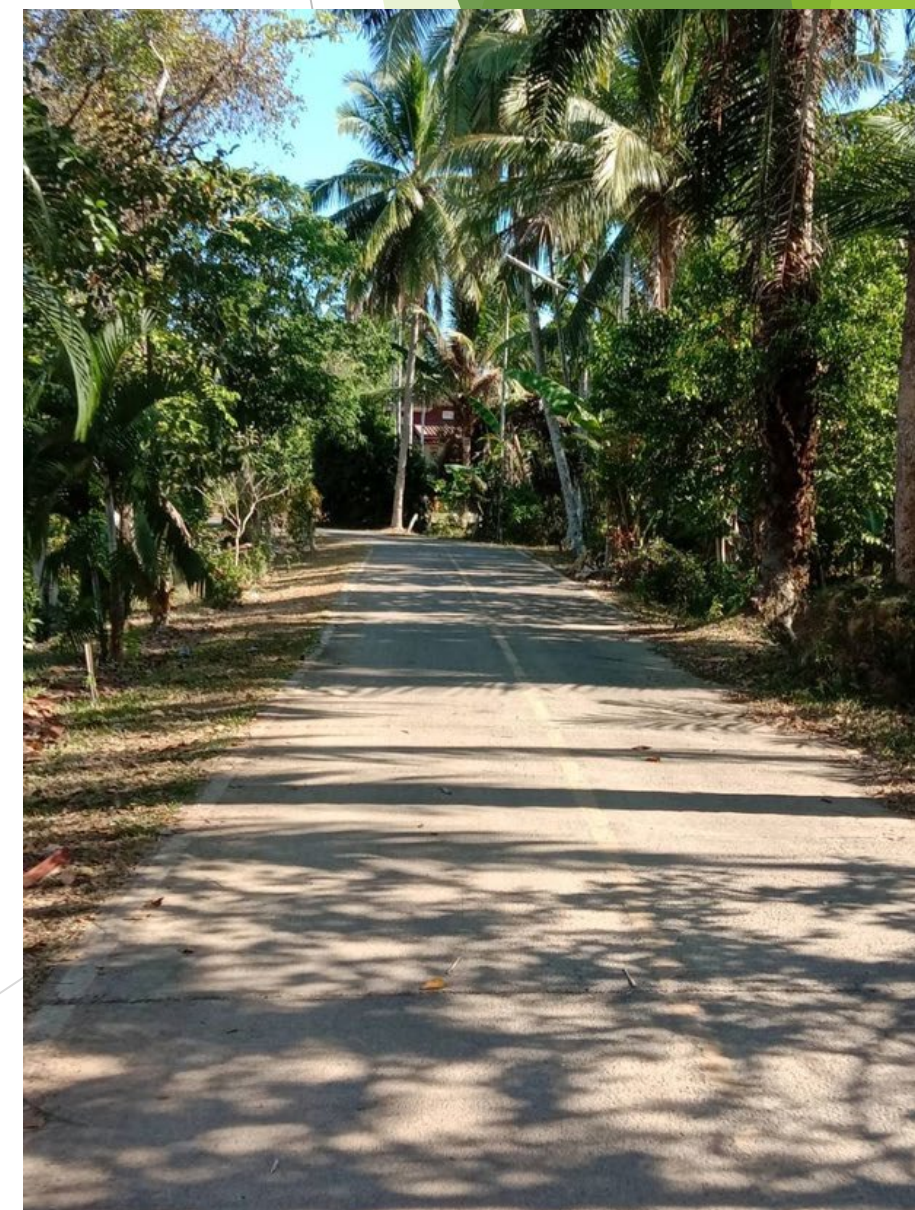
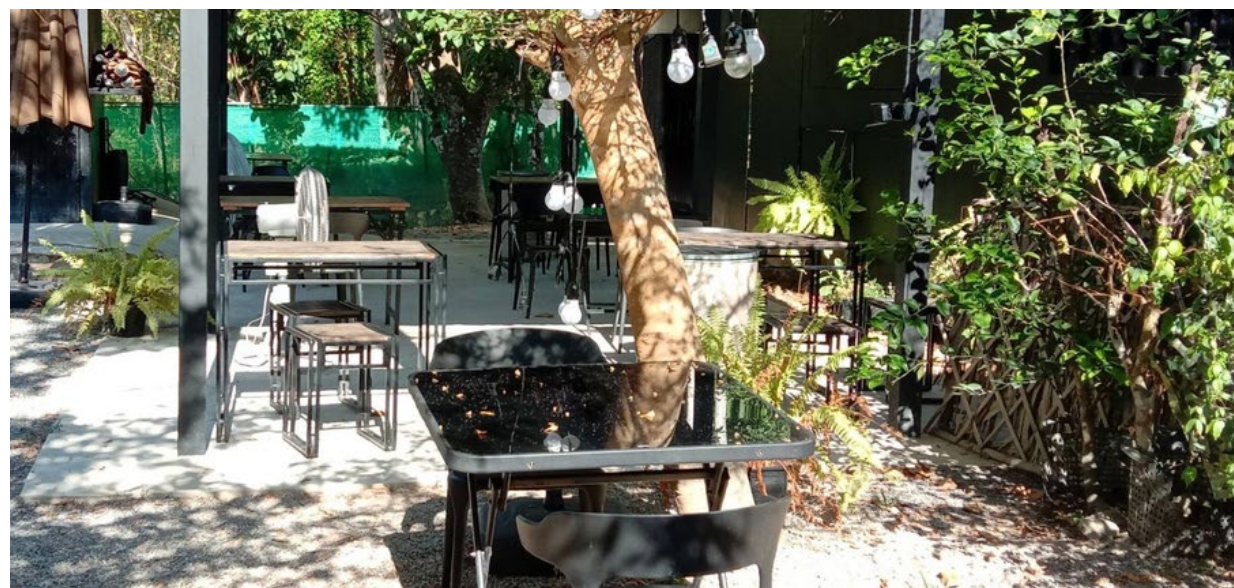
ตัวชี้วัด/เป้าหมาย	ผลการดำเนินงาน	ผ่าน / ไม่ผ่าน
1. กินดี (ต่อ) <ul style="list-style-type: none">• สถานประกอบการ (สุขลักษณะ/เมนูสุขภาพ/เมนูอาหารเพื่อสุขภาพ) (อนามัย)	3. Street Food ผ่านการรับรองตามเกณฑ์ Street Food Good Health ในระดับดีของกรมอนามัย	กำลังดำเนินการ

Street Food



เศรษฐกิจสุขภาพ ประเด็น Healthy City MODELS :

ตัวชี้วัด/เป้าหมาย	ผลการดำเนินงาน	ผ่าน / ไม่ผ่าน
2. อยู่ดี •พื้นที่สาธารณะที่เอื้อต่อสุขภาพดี (อนามัย)	มีกิจกรรมพัฒนา “หนองน้ำตาย” เป็นพื้นที่สาธารณะ ที่เอื้อต่อการมีสุขภาพดี โดยมีทางเดิน ทางจักรยาน และมีพื้นที่พักผ่อน เป็นร้านกาแฟบรรยากาศสบายๆ พื้นที่พักผ่อน “วังรายาคาเฟ่”	กำลังดำเนินการ



เศรษฐกิจสุขภาพ ประเด็น Healthy Cities MODELS :

ตัวชี้วัด/เป้าหมาย	ผลการดำเนินงาน	ผ่าน / ไม่ผ่าน
<p>3. อารมณ์ดี</p> <ul style="list-style-type: none"> ชุมชนมีวิถีชีวิต/กิจกรรมที่เอื้อต่อการมีสุขภาพจิตดี (สุขภาพจิต) 	<p>-ประชุมวางแผนสร้างความร่วมมือกับชุมชนเพื่อเข้าร่วมดำเนินงานสุขภาพจิตและชี้แจงความเข้าใจของการส่งเสริมการสร้างวัคซีนใจในชุมชน</p> <p>- ผลการประเมินสุขภาพจิตด้วย Mental Health Check in มีผู้ตอบแบบประเมิน 115 คน พบว่า เพศหญิง 53.04% มีเครียดสูง 18.6% เสี่ยงซึมเศร้า 23.26% เสี่ยงฆ่าตัวตาย 6.98% พลังใจระดับมาก 48.70%</p>	กำลังดำเนินการ



เศรษฐกิจสุขภาพ ประเด็น Healthy Cities MODELS :

ตัวชี้วัด/เป้าหมาย	ผลการดำเนินงาน	ผ่าน / ไม่ผ่าน
4. สถิติปัญญาดี		
<ul style="list-style-type: none"> เด็กในชุมชนได้รับการประเมินระดับเชาว์ปัญญา (IQ) และแก้ไข (สุขภาพจิต) 	<ol style="list-style-type: none"> ชี้แจงการดำเนินงานแก่ผู้ปกครองเด็กนักเรียน ครูพี่เลี้ยง ระดับประถมศึกษาปีที่ 1 ตรวจเยี่ยมศูนย์พัฒนาการเด็กเล็ก ที่ตั้งอยู่หมู่ที่ 1 ตำบลควนโดน เตรียมการ วางแผนการดำเนินงาน <p>(ผลการกระตุ้นพัฒนาการด้วย TEDA 4I ปี 2566 ร้อยละได้รับการกระตุ้น 78.57 กระตุ้นครบ 63.64 กระตุ้นแล้วสมวัย 14.29 ปี 2567 (10/66-20/2/67) ได้รับการกระตุ้นร้อยละ 100 กระตุ้นครบ 0 กระตุ้นแล้วสมวัย 0)</p>	กำลังดำเนินการ

ผลการสำรวจระดับสติปัญญาเด็กนักเรียนไทย เขต 12						
	ปี 2554		ปี 2559		ปี 2564	
จังหวัด	IQ เฉลี่ย	จำนวน (คน)	IQ เฉลี่ย	จำนวน (คน)	IQ เฉลี่ย	จำนวน (คน)
ตรัง	100.68	927	96.57	300	-	-
สงขลา	98.64	975	99.11	313	98.75	385
พัทลุง	97.81	936	97.00	230	-	-
สตูล	96.86	899	96.66	318	100.72	372
ยะลา	96.52	949	93.51	330	93.39	300
ปัตตานี	91.06	946	88.32	274	96.40	250
นราธิวาส	88.07	979	92.46	237	98.12	329
เขต	95.66	6,611	94.76	2,002	97.40	1,636
ประเทศ	98.59		98.23		102.78	



เศรษฐกิจสุขภาพ ประเด็น Healthy City MODELS :

ตัวชี้วัด/เป้าหมาย	ผลการดำเนินงาน	ผ่าน / ไม่ผ่าน
5. สังคมดี		
<ul style="list-style-type: none"> ชุมชนมีการดูแลผู้ที่มีภาวะพึ่งพิงเปราะบาง และด้อยโอกาส (อนามัย) 	<ul style="list-style-type: none"> มีกิจกรรมการดำเนินงานกองทุน LTC มีการติดตามเยี่ยมและสนับสนุนเครื่องอุปโภคบริโภค อุปกรณ์ทางการแพทย์ 	กำลังดำเนินการ
<ul style="list-style-type: none"> มีกิจกรรม ประเพณี วัฒนธรรม ที่ส่งเสริมความสัมพันธ์ในชุมชน (แพทย์แผนไทย) 	<ul style="list-style-type: none"> มีกิจกรรมชุมชนสัมพันธ์ เช่น กิจกรรมกีฬาชุมชนสัมพันธ์/ กิจกรรมพัฒนาชุมชนด้วยแนวทาง 5 ส./ โครงการบูรณาการ “สำนักรักบ้านเกิด สตูลของเรา” ตามหลักเศรษฐกิจพอเพียง ภูมิปัญญาท้องถิ่น แคนดินถิ่นควนโดน เป็นต้น 	กำลังดำเนินการ



เศรษฐกิจสุขภาพ ประเด็น Healthy Cities MODELS :

ตัวชี้วัด/เป้าหมาย	ผลการดำเนินงาน	ผ่าน / ไม่ผ่าน
<p>6. สิ่งแวดล้อมดี</p> <ul style="list-style-type: none"> มีการจัดการขยะที่ดี (กรมอนามัย) 	<ol style="list-style-type: none"> ได้รับโล่เกียรติคุณ รางวัลรองชนะเลิศอันดับ 1 (ระดับประเทศ) โครงการทำดีเพื่อแผ่นดิน ชุมชนปลอดขยะ Zero Waste เป็นศูนย์การเรียนรู้เรื่องการจัดการขยะ เป็นชุมชนต้นแบบการจัดการขยะระดับจังหวัด 	กำลังดำเนินการ



เศรษฐกิจสุขภาพ ประเด็น Healthy Cities MODELS :

ตัวชี้วัด/เป้าหมาย	ผลการดำเนินงาน	ผ่าน / ไม่ผ่าน
6. สิ่งแวดล้อมดี (ต่อ)		
<ul style="list-style-type: none"> มีการจัดการขยะที่ดี (กรมอนามัย) 	<p>4. ได้รับเกียรติบัตรรับรองการมาตรฐานคุณภาพระบบบริการอนามัยสิ่งแวดล้อมองค์กรปกครองส่วนท้องถิ่น (Environment Health Accreditation : EHA) ประเด็น การจัดการมูลฝอยทั่วไป รหัสรับรอง EHA : 4001 ประจำปี 2566 โดย กรมอนามัย กระทรวงสาธารณสุข</p> <p>5. ได้รับโล่ประกาศเกียรติคุณองค์กรดีเด่นด้านอนามัยสิ่งแวดล้อม ประจำปี 2563 โดยศูนย์อนามัยที่ 12 ยะลา</p>	กำลังดำเนินการ



เศรษฐกิจสุขภาพ ประเด็น Healthy Cities MODELS :

ตัวชี้วัด/เป้าหมาย	ผลการดำเนินงาน	ผ่าน / ไม่ผ่าน
7. ระบบบริการสุขภาพดี		
<ul style="list-style-type: none"> • คนในชุมชนเข้าถึงระบบบริการสุขภาพได้สะดวก (3 หมอ) (สบส.) 	<p>มีกิจกรรมพัฒนาศักยภาพ อสม. หมอคนที่ 1 เชื่อมการดำเนินงาน กับ หมอคนที่ 2 และ หมอคนที่ 3 ในการดำเนินงาน 3 หมอ ครอบคลุม ร้อยละ 100</p>	ผ่าน
<ul style="list-style-type: none"> • คนในชุมชนได้รับการคัดกรองภาวะเสี่ยงทางสุขภาพ (สบส.) 	<p>มีกิจกรรมพัฒนาศักยภาพการใช้ แอปพลิเคชัน Smart อสม. และ ดำเนินการพัฒนา อสม. IT</p> <p>มีกิจกรรมคัดกรองความเสี่ยงร้อยละ 58.06 (อยู่ระหว่างดำเนินการ)</p>	ผ่าน





ศูนย์การเรียนรู้เกษตรอินทรีย์ ผลักดันในเรื่องท่องเที่ยวชุมชน ชีวมณฑลชาติ วิถีเกษตรพื้นถิ่น ในบริเวณพื้นที่ดังกล่าว จะแบ่งออกเป็นโซนเศรษฐกิจ การปลูกข้าวอินทรีย์ ปลูกผัก การผสมดิน เลี้ยงเป็ด, ไก่ และสร้างที่พัก ปัจจุบันพื้นที่ศูนย์การเรียนรู้ดังกล่าวเป็นศูนย์ให้ผู้ที่เข้ามาเยี่ยมชมได้เรียนรู้และร่วมทำกิจกรรม

ติดต่อสอบถาม โทร : 084-9969980
นายอนุรักษ ปรอชยัน



กระถางแฮนด์เมด โทร : 084-9969980
นายอนุรักษ ปรอชยัน

ปัจจุบันกระถางไม้มาแรง ผู้คนนิยมปลูกต้นไม้ไว้ประดับบ้านแต่ตัวกระถางก็เหมือนกับทั่วไป จึงมีความคิดที่อยากจะทำกระถางให้สวยงามแปลกใหม่ โดยที่นี้มีกิจกรรมให้นักท่องเที่ยวร่วมกันทำกระถางแฮนด์เมดด้วยตนเอง ราคาเริ่มต้น 200-650 บาท

ศูนย์การเรียนรู้เกษตรอินทรีย์ วิถีอีสาน

การท่องเที่ยวเชิงชุมชน
ตำบลย่านซ้อ



ฟาร์มมณีญา โทร : 084-9969980
นายอนุรักษ ปรอชยัน

ฟาร์มมณีญาเริ่มจากได้พันธุ์แพะอินเดียจากโครงการของจังหวัด และโครงการแพะฮาลาลของจังหวัดสตูล จึงเริ่มทำฟาร์มเลี้ยงแพะอย่างจริงจัง ปัจจุบันมีแพะในฟาร์ม 20 ตัว มีทั้งแพะนมและแพะเนื้อนักท่องเที่ยวจะได้ทำกิจกรรมให้อาหารแพะในฟาร์ม และมีนมแพะให้เลือกซื้อเป็นของฝากจากฟาร์มมณีญา



สวนป่าชุมชน

ผู้นำชุมชนได้เล็งเห็นความสำคัญของการปลูกป่า โดยเริ่มศึกษาและลงมือปลูกป่าบำรุงดิน ปัจจุบันมีกิจกรรมสอนทำปุ๋ยดิน ซึ่งเป็นการต่อยอดจากสิ่งที่ตนเองมีอยู่ ก่อให้เกิดการสร้างมูลค่าทางเศรษฐกิจได้อีกด้วย

เยาวชนฝึกดำนา



กิจกรรมการท่องเที่ยว
เยาวชนฝึกการดำนา



ฐานการเรียนรู้ เล่าเรื่องเมืองเก่า
นิทรรศการแสดงของเก่า เครื่องใช้
ของชาวไทย-มลายู



สถานที่ ฐานการเรียนรู้ การแปรรูปผลิตภัณฑ์ชุมชน
การจำหน่ายของฝาก สร้างงาน สร้างอาชีพ ได้แก่ เค้กจำปาตะ
กาแฟดริป



ปราชญ์ชาวบ้าน และ สสจ.ร่วมรณรงค์การ
ปลูกป่าใหญ่ คำนวณ Carbon credit ปลูก
สมุนไพรรักษา ได้แก่ เถาวัลย์เปรียง บอระเพ็ด
ขมิ้นชัน พลับพลึง เป็นต้น เพื่อเป็นแหล่ง
เรียนรู้แก่คนในชุมชน และนักท่องเที่ยว

สถานที่ ศูนย์การเรียนรู้วิถีชีวิตชุมชนมุสลิม
ส่งเสริมการใช้ชีวิตแบบเศรษฐกิจพอเพียง -
โคก หนอง นา - และการผลิตไฟฟ้า
พลังงานแสงอาทิตย์ (Solar Cell)

