



สรุปตรวจราชการ

รอบที่ 1 ปีงบประมาณ 2567

จังหวัดสตูล

21 - 23 กุมภาพันธ์ 2567

ที่มตรวจจังหวัดนราธิวาส

นายแพทย์เดชา แซ่หลี

ประธานคณะกรรมการ การแพทย์ปฐมภูมิ

เขตสุขภาพที่ 12

นายแพทย์ภูศักดิ์ บำรุงเสนา

นายแพทย์เชี่ยวชาญ (ด้านเวชกรรมป้องกัน)

สำนักงานสาธารณสุขจังหวัดสงขลา

ประเด็นที่ 4 **ลดแออัด ลดรอย** ลดป่วย ลดตาย (ปฐมภูมิ + รพช.แม่ข่าย)

ตัวชี้วัด (KPI) 3 + 5



- ✓ ร้อยละ: 65 การจัดตั้ง PCU/NPCU ตาม พรบ.ปี 2562 (93.54)
- ✓ ร้อยละ: 65 ของอสม.มีศักยภาพในการจัดบริการปฐมภูมิโดยใช้เทคโนโลยีดิจิทัล(61.94)
- ✓ ร้อยละ: 50 อำเภอผ่านเกณฑ์ “อำเภอสุขภาพดี”(85.71)



- ✗ ร้อยละ: 80 onset to ER Stroke ภายใน 60 นาที (14.89)
- ✗ ร้อยละ: 80 onset to ER STEMI ภายใน 60 นาที (45.24)
- ✓ ร้อยละ: 80 ผู้ป่วย Palliative Care ได้รับการเยี่ยมบ้านภายใน 14 วัน (86.52)
- ✓ ร้อยละ: 80 ผู้ป่วย Intermediate Care ได้รับการเยี่ยมบ้านภายใน 14 วัน (92.71)
- ✓ ร้อยละ: < 10 ผู้ป่วยรายใหม่เข้าสู่ภาวะไตวายระดับ 5 (54.00)





ตัวชี้วัด ร้อยละ ของการจัดตั้งหน่วยบริการปฐมภูมิและเครือข่ายบริการปฐมภูมิมีการขึ้นทะเบียนตาม

พ.ร.บ.ระบบสุขภาพปฐมภูมิ พ.ศ. 2562 (กระทรวง : ร้อยละ 43 เขต : ร้อยละ 65) **ผลการดำเนินงานร้อยละ 93.54**

เงินเพิ่ม สปสช.
4 แห่ง

Catchment
area 10 แห่ง

จัดตั้ง 29 แห่ง
(93.54%)

เป้าหมาย 31 แห่ง

ข้อชื่นชม

มีการสำรวจจำนวนแพทย์เวชศาสตร์ที่ผ่านการอบรมทุกหลักสูตร ในทุกอำเภอ และจัดทำแผนอบรมแพทย์เวชศาสตร์ครอบครัว BC/SC รองรับการจัดบริการอย่างต่อเนื่อง

ข้อเสนอแนะ

1. เร่งรัด หลักสูตรการฝึกอบรมเครือข่ายแพทย์ประจำบ้าน สาขาเวชศาสตร์ครอบครัว จังหวัดสตูล (Community-base training)
2. การสร้างแรงจูงใจ สำหรับแพทย์ FM (ค่าตอบแทน ฉบับ 5)



อำเภอสุภาพดี เป้าหมาย ร้อยละ: 50 ผลงาน ร้อยละ: 100



พชอ.

Health Station

Health Package

10
เกณฑ์

1 ผ่านการประเมิน UCCARE

2 มีกองทุนหลักประกันสุขภาพท้องถิ่น

3 Health Station

4 สุขศาลา

5 ทะเบียนคัดกรอง

6 เมนูสุขภาพ (กินดี)

7 คลินิกเวชชนใจ (จิตดี)

8 ก้าวก้าวใจ (ลดเนือยนิ่ง)

9 สิ่งแวดล้อมดี

10 อำเภอรอบรู้ (สัมพันธภาพดี)

จังหวัด: สตูล

(1) ▾

สถานะ ▾

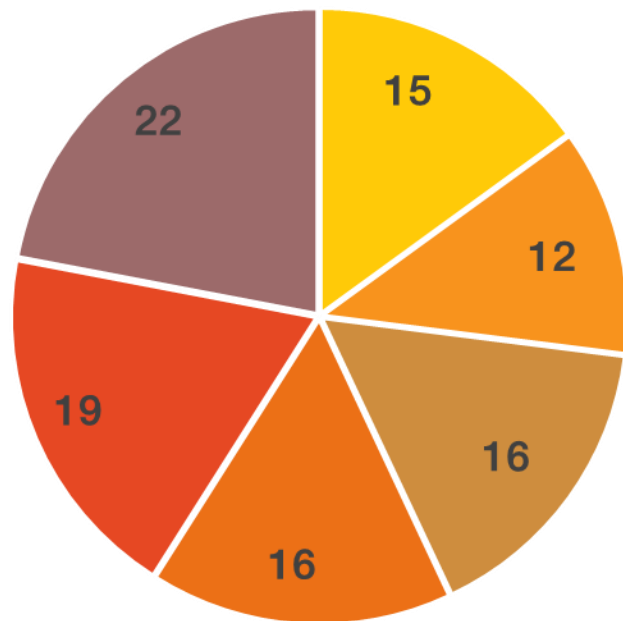
จังหวัด	อำเภอ	สถานะ	UCCARE	กองทุน	Health Station	สุขศาลา	ทะเบียนคัดกรอง	(กินดี) เมนูสุขภาพ	(จิตดี) คลินิกเวชชนใจ	(ลดเนือยนิ่ง) ก้าวก้าวใจ	(สิ่งแวดล้อมดี)	(สัมพันธภาพดี) อำเภอรอบรู้
สตูล	ท่าแพ	Standard (bron...	1	1	0	0	1	0	1	1,765	0	1
สตูล	มะนัง	Standard (bron...	1	1	0	0	1	0	1	2,285	0	2
สตูล	ละงู	Premium (silver)	1	1	1	0	1	7	1	3,302	1	0
สตูล	เมืองสตูล	Platinum (gold)	1	1	0	0	1	28	1	5,162	1	3
สตูล	ทุ่งหว้า	Standard (bron...	1	1	2	0	1	0	1	2,189	0	2
สตูล	ควนโดน	Platinum (gold)	1	1	0	0	1	7	1	2,707	1	1
สตูล	ควนกาหลง	Platinum (gold)	1	1	0	0	1	4	1	2,802	1	3



กลไกขับเคลื่อน พชอ.

ตัวชี้วัด : ร้อยละของอำเภอผ่านเกณฑ์การประเมินการพัฒนาคุณภาพชีวิตที่มีคุณภาพ

: กระทรวง ร้อยละ 87 : ผ่านการประเมิน UCCARE ทุกอำเภอ ร้อยละ 100



ประเด็นการดูแลสุขภาพด้วยกลไกขับเคลื่อน พชอ.จังหวัดสตูล 3 อันดับแรก

1. ประเด็นยาเสพติด	ร้อยละ 22
2. ประเด็นกลุ่มเปราะบาง	ร้อยละ 19
3.1 ประเด็นอุบัติเหตุ	ร้อยละ 16
3.2 ประเด็นชยะและสิ่งแวดล้อม	ร้อยละ 16



ข้อชื่นชม

1. ผลการประเมินตนเองตามเกณฑ์ UCCARE ผ่านระดับ 3 ขึ้นไป ทุกอำเภอ
2. พชอ.มะนิ่งได้รับรางวัล เชื้อชม การขอรับรางวัลคุณภาพแห่งชาติ การป้องกันควบคุมโรคและภัยสุขภาพ โดยกลไก พชอ.ประจำปี 2566 โครงการการส่งเสริมอาหารปลอดภัย

- ประเด็นอื่นๆ
- อาหารปลอดภัย
- ชยะและสิ่งแวดล้อม
- อุบัติเหต
- กลุ่มเปราะบาง
- ยาเสพติด



Health Station ระบบบริการเฝ้าระวังสุขภาพเบื้องต้น

อำเภอ	เป้าหมาย (Catchment Area น้ำร่อง 10 แห่ง)	จำนวนการจัดตั้ง Health Station (แห่ง)
1.เมืองสตูล	(1.) PCU รพ.สต.ฉลุง (8 แห่ง) (2.) PCU พิมาน (10 แห่ง) (3.) PCU ศรีพิมาน (10 แห่ง)	28
2.ควนโดน	NPCU รพ.สต.กฤษิปะโหลด (2 แห่ง)	2
3.ควนกาหลง	NPCU รพ.สต.ทุ่งนุ้ย (7 แห่ง)	7
4.ทุ่งหว้า	NPCU รพ.สต.ทุ่งดินลู่ม (1 แห่ง)	1
5.ท่าแพ	PCU ท่าแพ (1 แห่ง)	1
6.ละงู	(1.) PCU กำแพง (1 แห่ง) (2.) PCU รพ.สต.เขาขาว (1 แห่ง)	2
7.มะนัง	NPCU รพ.สต.ปาล์มพัฒนา (1 แห่ง)	2
	รวม	43



ข้อชื่นชม

สถานีสุขภาพบ้านคลองห้วยบ่า ร่วมกับ รพ.สต.บ้านทุ่งดินลู่ม อ.ทุ่งหว้า ที่บูรณาการร่วมกัน โดยนำเทคโนโลยีมาใช้ในการเชื่อมโยงข้อมูลสุขภาพ ผ่านการสแกน QR CODE เช่น การยืนยันตัวตนเข้ารับบริการ การใช้ระบบบริการ 3 หมอ

ข้อเสนอแนะ

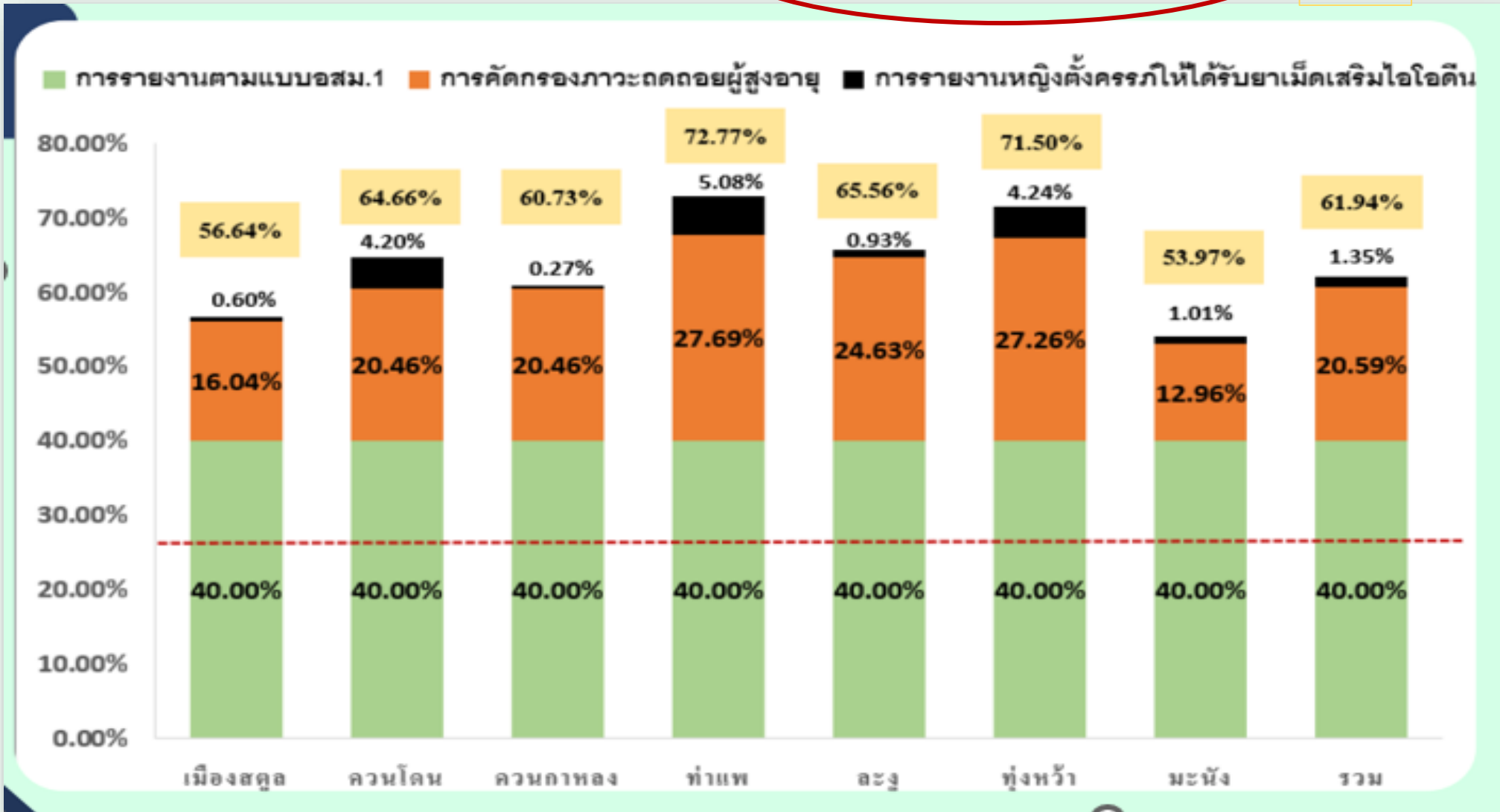
สนับสนุนให้ชุมชนมีส่วนร่วมในการดำเนินงานมากขึ้น เพื่อให้เกิดความยั่งยืนในอนาคต



ตัวชี้วัด : ร้อยละ 65 ของ อสม.มีศักยภาพในการจัดบริการปฐมภูมิโดยใช้เทคโนโลยีดิจิทัล

เป้าหมาย(รอบ6เดือน) ร้อยละ 25

ผลงาน ร้อยละ 61.94



ที่มา: เว็บไซต์ thaiphc.net ข้อมูล ณ วันที่ 16 กุมภาพันธ์ 2567



อสม.ดีเด่นระดับภาคใต้ สู่ประกวด อสม. ดีเด่น ระดับชาติ ปี 2567



อสม.ที่ผ่านการประกวด อสม.ดีเด่นระดับภาคใต้

นางยุภา แสงสีคำ อสม.อำเภอท่าแพ

สาขาสุขภาพจิตชุมชน

และนางจิตติมา ส่งข่าว อสม.อำเภอกงหรา

สาขาการคุ้มครองผู้บริโภคด้านสุขภาพ

เป็นตัวแทนเข้าประกวด อสม.ดีเด่นระดับชาติ



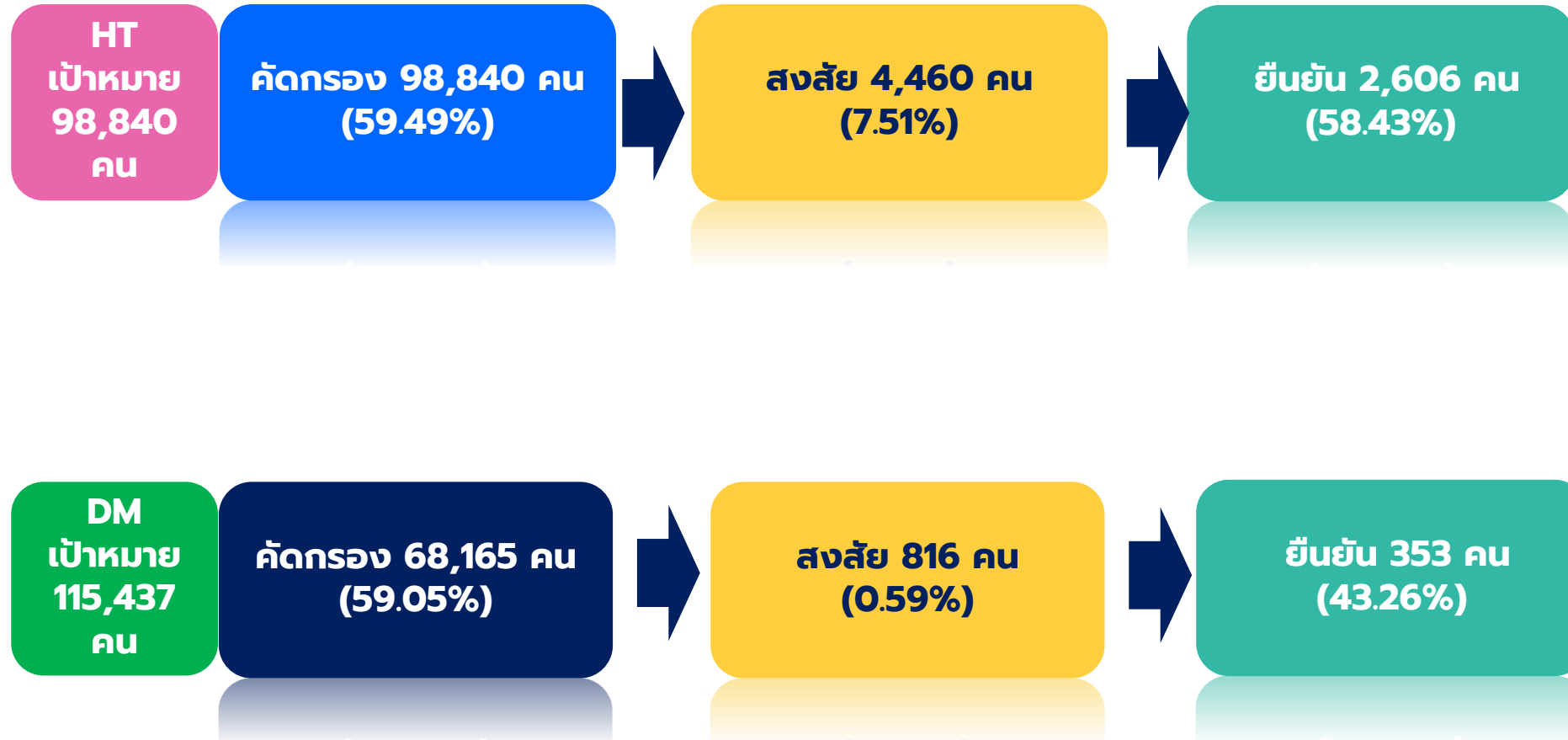


1. ร้อยละการตรวจติดตามยืนยันวินิจฉัยกลุ่มสงสัยป่วยโรคเบาหวาน \geq ร้อยละ 72 : **ผลงาน ร้อยละ 43.26**
2. ร้อยละการตรวจติดตามยืนยันวินิจฉัยกลุ่มสงสัยป่วยโรคความดันโลหิตสูง \geq ร้อยละ 80 : **ผลงาน ร้อยละ 58.43**
3. ร้อยละของผู้ป่วยความดันโลหิตสูงที่ควบคุมระดับความดันโลหิตได้ดี \geq ร้อยละ 60 : **ผลงาน ร้อยละ 40.50**
4. ร้อยละของผู้ป่วยเบาหวานที่ควบคุมระดับน้ำตาลในเลือดได้ดี \geq ร้อยละ 40 : **ผลงาน ร้อยละ 23.01**





ผลการดำเนินงาน โรคความดันโลหิตสูงและเบาหวาน





ผลการดำเนินงาน โรคความดันโลหิตสูงและเบาหวาน

ร้อยละของผู้ป่วยโรคความดันโลหิตสูงที่ควบคุมระดับความดันได้ดี

ผลสำเร็จ/ ตัวชี้วัด	ผลการดำเนินงาน (ข้อมูล ณ 31 ธันวาคม 2566)						
	อำเภอ	การได้รับการวัดความดันโลหิต				ควบคุม ได้ดี	ร้อยละ/ อัตรา
		จำนวน ผู้ป่วย	ไม่พบ ประวัติ	1 ครั้งในปี	2 ครั้งขึ้นไปในปี		
ร้อยละของผู้ป่วย ความดันโลหิตสูง ที่ควบคุมระดับ ความดันโลหิต ได้ดี \geq ร้อยละ 60	เมืองสตูล	10,761	6,893	1,631	2,237	2,379	22.11
	ควนโดน	3,113	871	779	1,463	1,537	49.37
	ควนกาหลง	2,983	923	554	1,506	1,258	42.17
	ท่าแพ	3,363	1,168	1,048	1,147	1,478	43.95
	ละงู	6,680	1,236	1,305	4,139	4,108	61.50
	ทุ่งหว้า	2,507	571	552	1,384	1,132	45.15
	มะนัง	1,895	854	219	822	784	41.37
	รวม	31,302	12,516	6,088	12,698	12,676	40.50

60.02%

67.48%

ร้อยละของผู้ป่วยโรคเบาหวานที่ควบคุมระดับน้ำตาลได้ดี

ผลสำเร็จ/ ตัวชี้วัด	ผลการดำเนินงาน (ข้อมูล ณ 31 ธันวาคม 2566)					
	อำเภอ	จำนวน ผู้ป่วย	ได้รับการ ตรวจ	ร้อยละการ ตรวจ	ควบคุมได้ดี	ร้อยละ ควบคุมได้ดี
ร้อยละของ ผู้ป่วยเบาหวาน ที่ควบคุมระดับ น้ำตาลในเลือด ได้ดี \geq ร้อยละ 40	เมืองสตูล	4,930	3,250	65.92	1,003	20.34
	ควนโดน	1,188	767	64.56	260	21.89
	ควนกาหลง	1,324	765	57.78	247	18.66
	ท่าแพ	1,210	947	78.26	509	42.07
	ละงู	2,920	1,556	53.29	536	18.36
	ทุ่งหว้า	971	714	73.53	264	27.19
	มะนัง	845	603	71.36	261	30.89
	รวม	13,388	8,602	64.25	3,080	23.01

35.81%



ประเด็นขึ้นชม และข้อเสนอแนะภาพรวม

การตรวจติดตามยืนยันวินิจฉัยกลุ่มสงสัยป่วยโรคเบาหวานและโรคความดันโลหิตสูง

โปรแกรม NCD 

การจัดการตัวเองสำหรับผู้ป่วยเบาหวาน
และความดันโลหิตสูง

ฉันเป็นผู้ป่วย
โรคอะไรนะ?


**ผู้พิชิต
เบาหวาน
ความดัน**

ชื่อ.....
หน่วยบริการ.....
เบอร์โทร.....



ข้อขึ้นชม

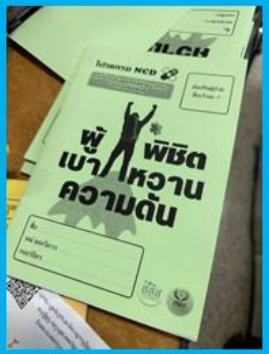
อำเภอละงูได้นำโปรแกรม NCD - X มาใช้ในการปรับเปลี่ยนพฤติกรรม
ส่งผลให้ผู้ป่วยโรคความดันโลหิตสูง ควบคุมได้ดีและได้รับรางวัล
ชนะเลิศ NCD Clinic Plus ปี 2566

ข้อเสนอแนะ

ขยายผลการใช้โปรแกรม NCD - X ให้ครอบคลุมทุกอำเภอ

โปรแกรม NCD- X

- กระบวนการปรับพฤติกรรมผู้ป่วยโดยเป็น Individual care plan
- โรงพยาบาลนำร่องของสพบ.
- ผู้ป่วยที่สมัครใจในการปรับเปลี่ยนพฤติกรรม



การตรวจคัดกรองภาวะแทรกซ้อนในพื้นที่

- จัดทำแผนคัดกรองภาวะแทรกซ้อน ไต/ตา/เท้าในพื้นที่
- นำเทคโนโลยีเข้ามาช่วยในการคัดกรอง : Handle Fundus camera, เครื่องวัดV/S DTX ที่เชื่อมต่อ HIS



NCD - X ละงู

TELEMEDICINE

{ จอจกัณัดฟานะบน Google Sheet }

ผลการดำเนินงาน



อายุรแพทย์-แพทย์เวชศาสตร์ครอบครัว
ทุกวันพุธบ่าย



แพทย์เวชศาสตร์ครอบครัว-พยาบาลในหน่วย
บริการปฐมภูมิ ทุกวันศุกร์บ่าย

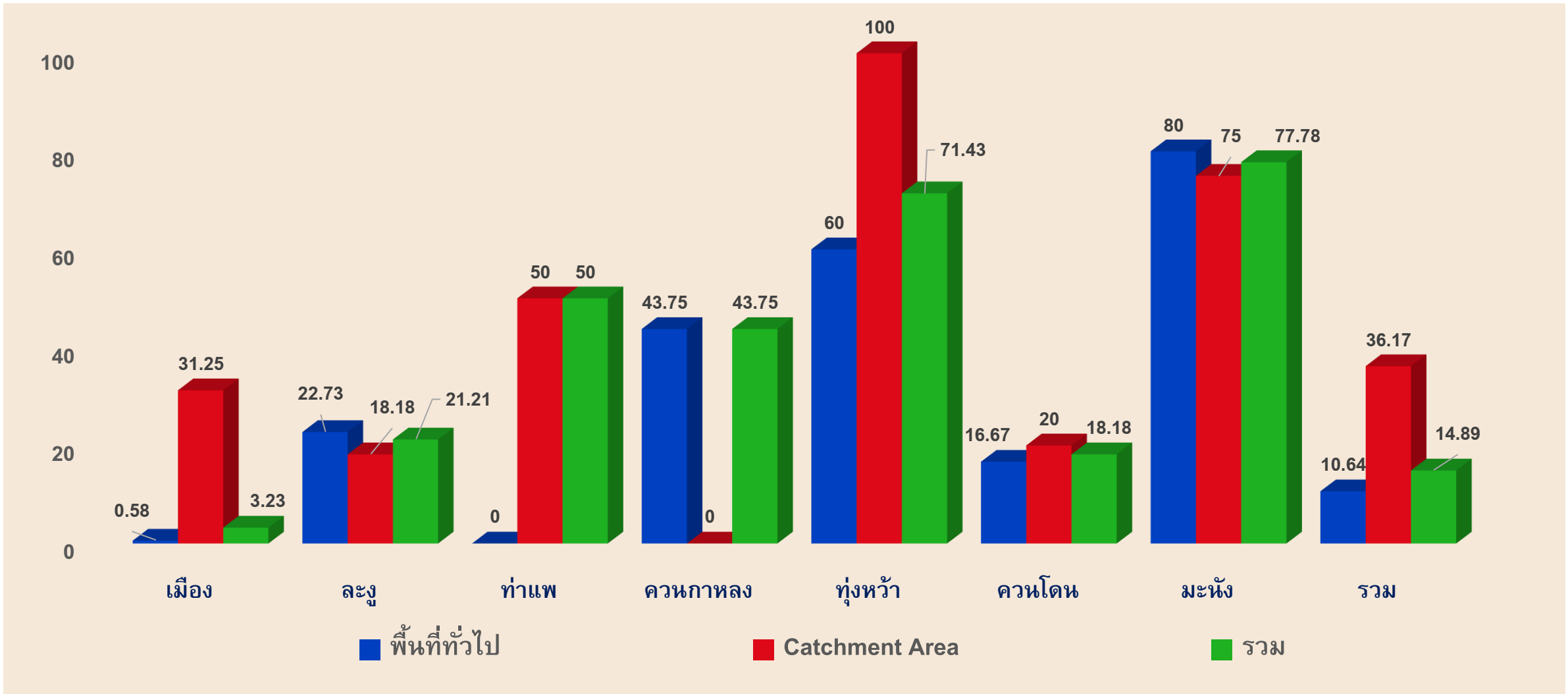
- ลดระยะเวลาการรอคอย จาก 2 ชั่วโมง 28 นาที เหลือ 1 ชั่วโมง 16 นาที
- ผลอัตราการควบคุมระดับน้ำตาล HbA1C ลดลงในผู้ป่วยที่เข้าสู่กระบวนการ NCD-X = 82.25 % ค่าเฉลี่ยลดลง 3% และเกิดความตระหนักรู้ต่อเนื่องในการปรับพฤติกรรม
- ผู้ป่วยเบาหวานได้รับการตรวจ Hba1c ได้เพิ่มขึ้น ในปี 2566 (ต.ค65-พค66) คิดเป็น 78.88 %
- อัตราการขาดการรักษาลดลง จากที่ผู้ป่วย DM/HT ปี2562 ขาดการรักษาคิดเป็น 5.9 % ในปี 2566 ลดลง เหลือ 1.8 %



ผลการดำเนินงานตามตัวชี้วัดระดับเขตสุขภาพ

ตัวชี้วัด : ร้อยละ 80 on set to ER Stroke ภายใน 60 นาที

ผลงาน 14.89

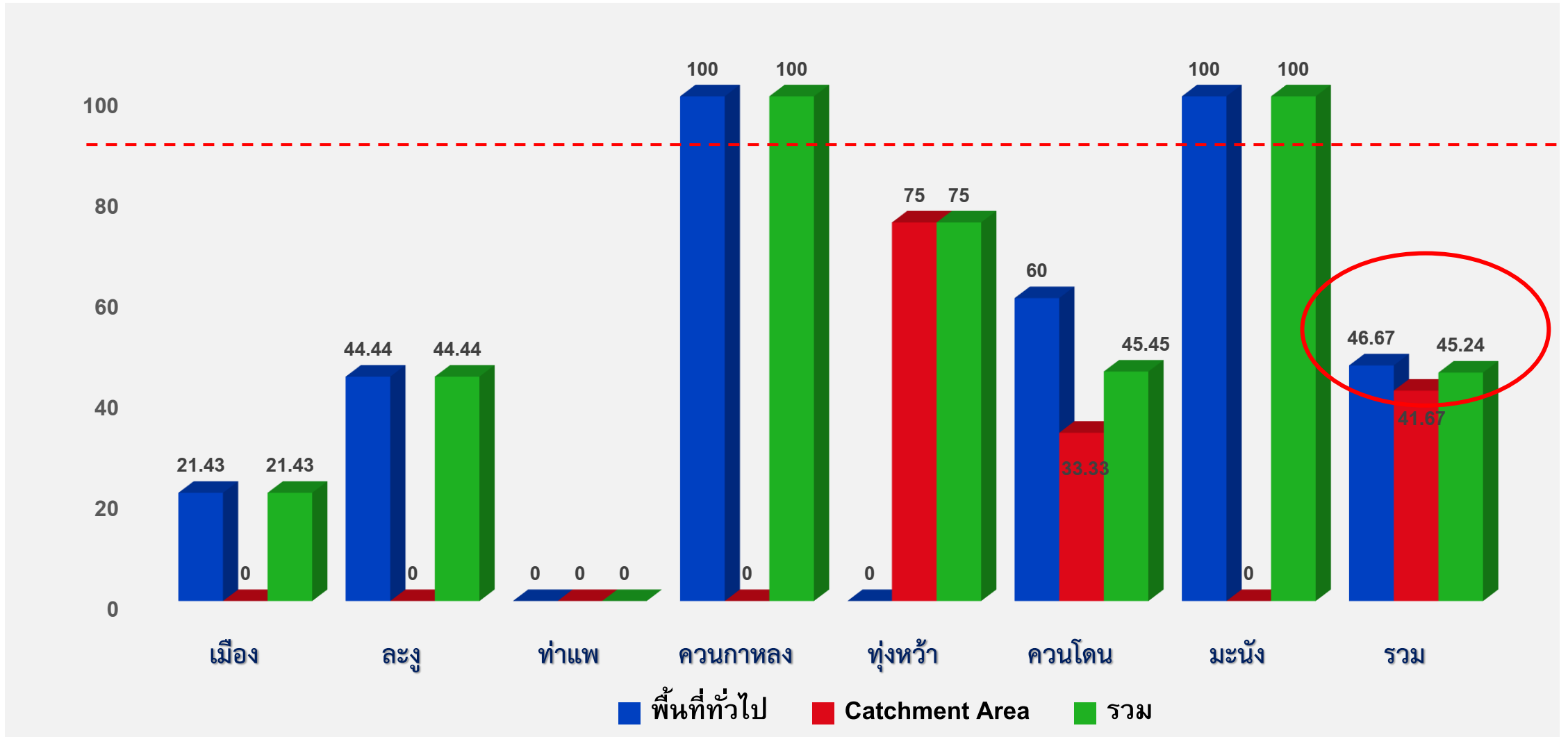




ผลการดำเนินงานตามตัวชี้วัดระดับเขตสุขภาพ

ตัวชี้วัด : ร้อยละ 80 on set to ER STEMI ภายใน 60 นาที

ผลงาน 45.24

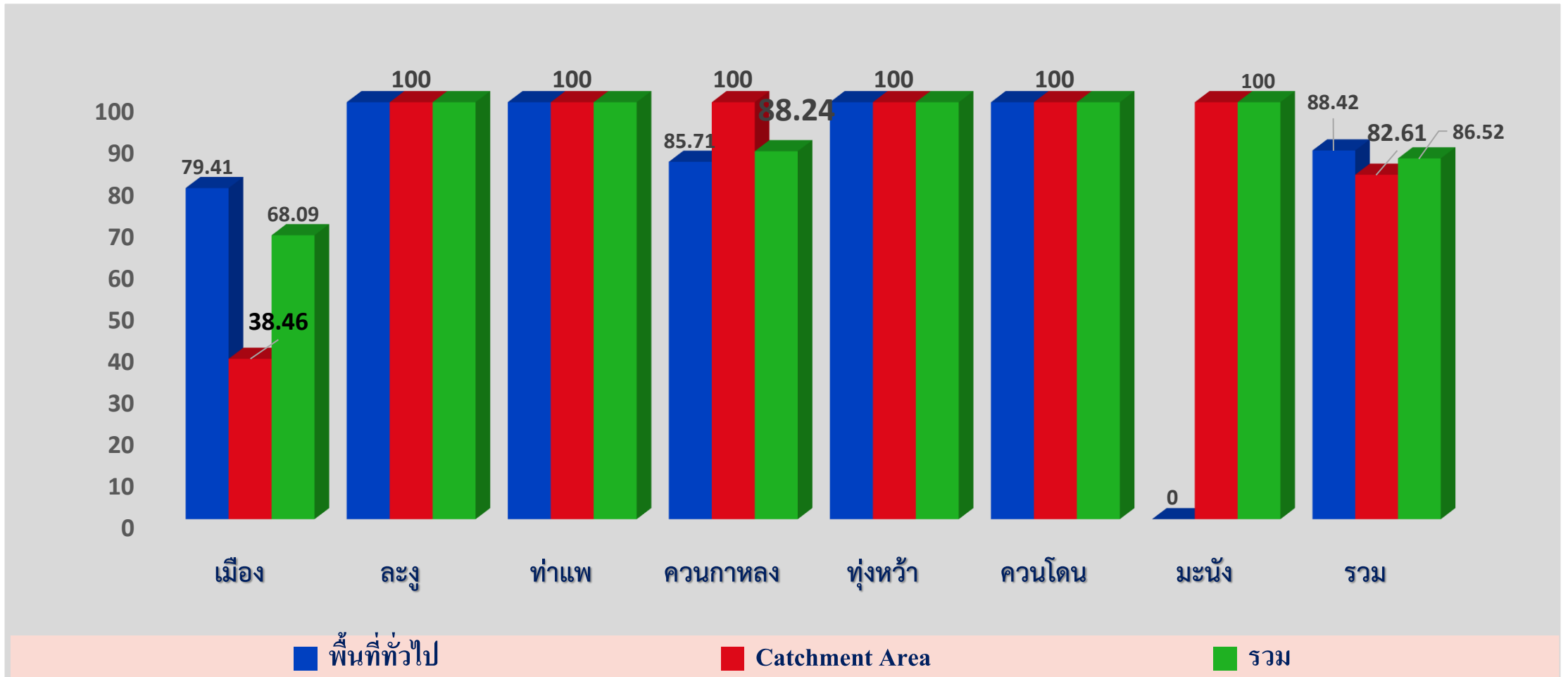




ผลการดำเนินงานตามตัวชี้วัดระดับเขตสุขภาพ

ตัวชี้วัด : ร้อยละ 80 ผู้ป่วย Intermediate Care ได้รับ การเยี่ยมบ้านภายใน 14 วัน

ร้อยละ 86.52

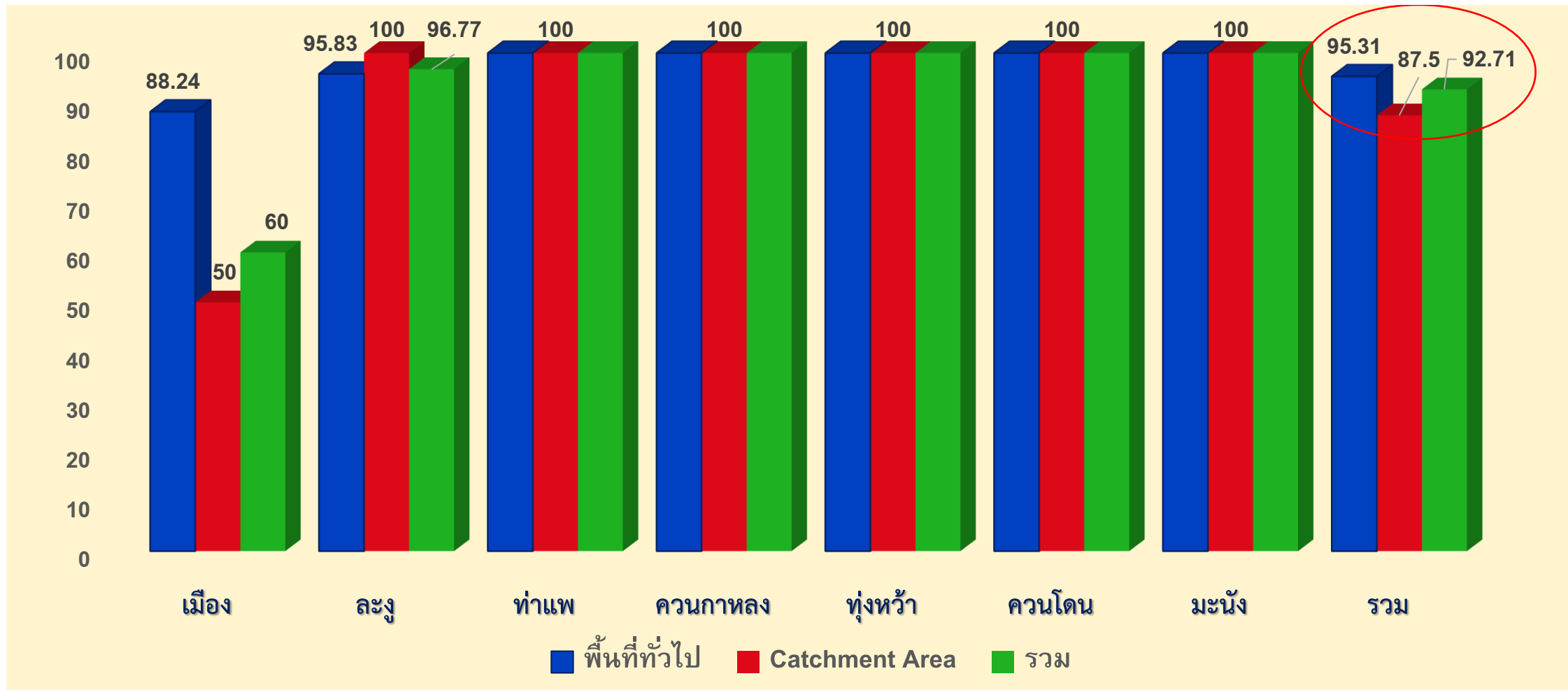




ผลการดำเนินงานตามตัวชี้วัดระดับเขตสุขภาพ

ตัวชี้วัด : ร้อยละ 80 ผู้ป่วย Palliative Care ได้รับ การเยี่ยมบ้านภายใน 14 วัน

ร้อยละ 92.71





ประเด็นขึ้นชม และข้อเสนอแนะภาพรวม

ข้อขึ้นชม

1. การใช้ STROKE STEMI ALERT ในคลินิก NCD ในผู้ป่วยและคนในครอบครัว
2. มีการบูรณาการของหน่วยงาน เช่น ผู้ป่วยนอก ผู้ป่วยใน งานผู้สูงอายุ งานสุขภาพชุมชน เชื่อมโยงข้อมูลผ่านโปรแกรม COC มีศูนย์รื้อวาทิบาลเป็นศูนย์กลาง ส่งผลให้การติดตามดูแลผู้ป่วย IMC Palliative care ได้ครบถ้วน

ข้อเสนอแนะ:

ทบทวนการจัดเก็บข้อมูลและช่องทางการสื่อสาร การเข้าถึงบริการของ ผู้ป่วย
STROKE STEMI

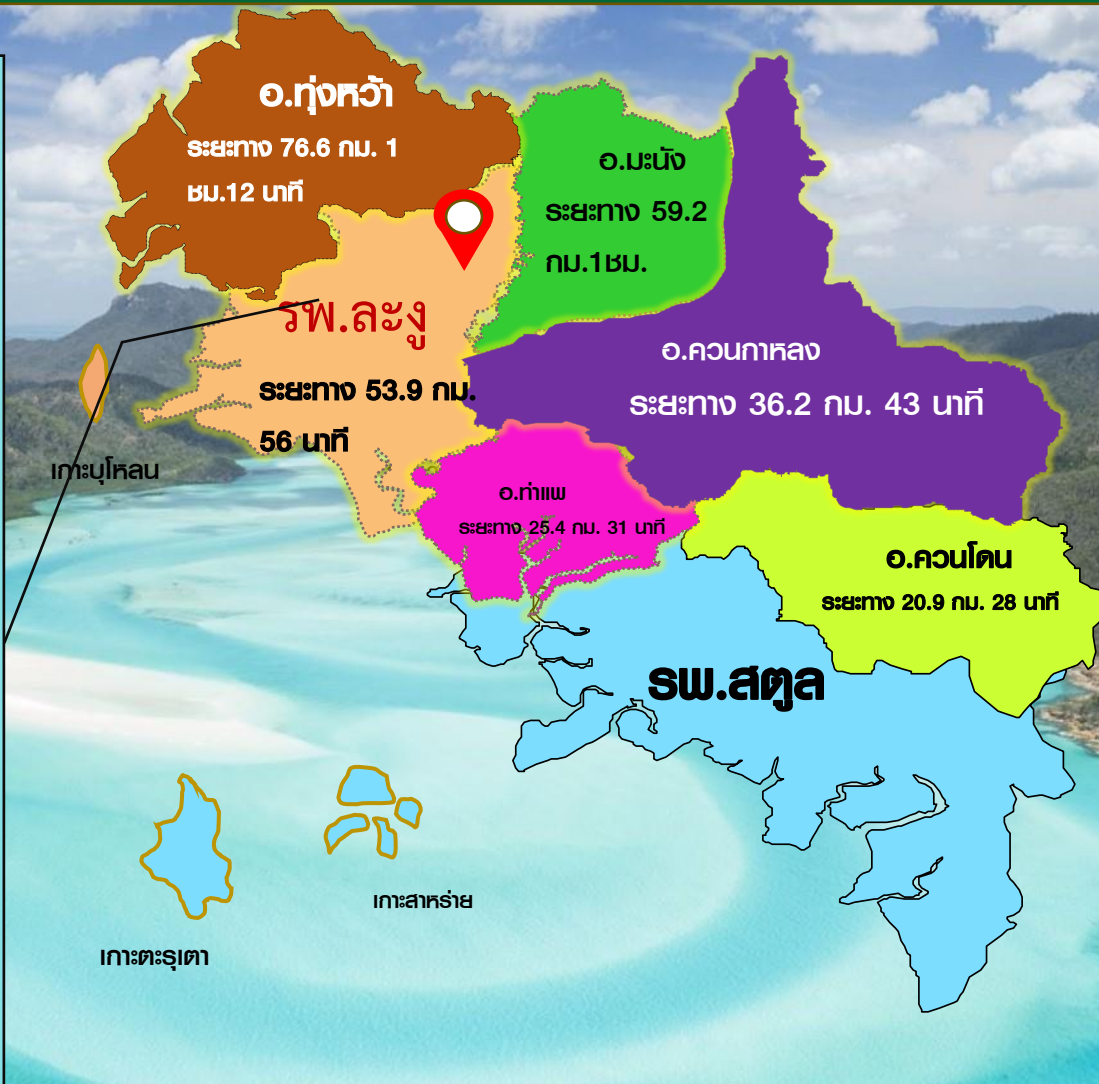


การพัฒนา รพช.แม่ข่าย

เพิ่มศักยภาพในการจัดบริการ Stroke, STEMI, CKD

1. CT scan : เปิดบริการ ต.ค.2562
2566 visit 1,978 คน / 1,978 ครั้ง
2567 visit 163 คน / 163 ครั้ง
2. ศูนย์ไตเทียม 8 unit สำรอง 2 เปิดบริการ ร.พ. 2559
2565 visit 28 คน / 2,891 ครั้ง
2566 visit 28 คน / 3,055 ครั้ง
2567 visit 31 คน / 1,140 ครั้ง
3. OR : เปิดบริการ 2540 ผ่าตัด 4 แขนง
- สูติ-นรีเวช
- ศัลยกรรมทั่วไป
- ศัลยกรรมกระดูก
- จักษุ
4. ICU : 4 เตียง เปิดบริการ 17 ธ.ค. 2566
5. มีแพทย์เฉพาะทาง 7 สาขา
- อายุรแพทย์ 2 คน
- ศัลยกรรมทั่วไป 1 คน
- ศัลยกรรมกระดูก 1 คน
- จักษุ 1 คน
- กุมารแพทย์ 1 คน
- สูติแพทย์ 2 คน
- แพทย์เวชศาสตร์ครอบครัว 6 คน

รพ.ละงู



รพ.สตูล

1. CT scan : จ้างเหมา outsource
2566 visit 7,927 คน
2567 visit 736 คน
2. ศูนย์ไตเทียม sw. 6 Unit outsource 12 Unit
รวม 18 Unit
3. MRI : มีแผนจ้างเหมา outsource 5 ปี ตั้งแต่ปี 2567-2571



การพัฒนา รพช.แม่ข่าย

เพิ่มศักยภาพในการจัดบริการ Stroke, STEMI, CKD รพ.ลพบุรี



HEALTH STATION
สถานีรักสุขภาพบ้านคลองห้วยบัว ร่วมกับ
โรงพยาบาลส่งเสริมสุขภาพตำบลบ้านทุ่งคินลุ่ม
ให้บริการ

THANK YOU