



สำนักงานสาธารณสุขจังหวัดสตูล

# สถานการณ์โรคและภัยสุขภาพที่สำคัญ ในจังหวัดสตูล

สถานการณ์โรคที่ต้องเฝ้าระวังทางด้านระบาดวิทยา ปี 2566 จังหวัดสตูล  
ข้อมูลตั้งแต่ วันที่ 1 มกราคม 2566 – 31 ตุลาคม 2566



ลำดับ	โรค	ป่วย (ราย)	อัตรाप่วย	ตาย (ราย)	อัตราทาย	อัตรाप่วยตาย
1.	Pneumonia	1,056	324.62	0.00	0.00	0.00
2.	Influenza	662	203.50	0.00	0.00	0.00
3.	D.H.F	576	177.07	3.00	0.92	0.52
4.	Hand foot and mouth	227	69.78	1.00	0.31	0.44
5.	S.T.D.	159	48.88	0.00	0.00	0.00
6.	Chickenpox	124	38.12	0.00	0.00	0.00
7.	Food Poisoning	57	17.52	0.00	0.00	0.00
8.	Leptospirosis	49	15.06	0.00	0.00	0.00
9.	Acute hepatitis B Virus	32	9.84	0.00	0.00	0.00
10.	Malaria	21	6.46	0.00	0.00	0.00

(ข้อมูล ณ วันที่ 31 ตุลาคม 2566)

แหล่งข้อมูล : โปรแกรม 506 สำนักงานสาธารณสุขจังหวัดสตูล

สถานการณ์โรคที่ต้องเฝ้าระวังทางด้านระบาดวิทยา ปี 2566 จังหวัดสตูล  
ข้อมูลตั้งแต่ วันที่ 1 ตุลาคม 2566 – 31 ตุลาคม 2566



ลำดับ	โรค	ป่วย (ราย)	อัตราป่วย	ตาย (ราย)	อัตรตาย	อัตราป่วยตาย
1.	Pneumonia ****	144	44.27	0	0.00	0.00
2.	Influenza ****	58	17.83	0	0.00	0.00
3.	Hand foot and mouth ****	48	14.76	0	0.00	0.00
4.	D.H.F	14	4.30	0	0.00	0.00
5.	S.T.D. (Gonorrhoea, Syphilis)	10	3.07	0	0.00	0.00
6.	hepatitis B Virus	9	2.77	0	0.00	0.00
7.	Food Poisoning ****	7	2.15	0	0.00	0.00
8.	Chickenpox	7	2.15	0	0.00	0.00
9.	Malaria ****	4	1.23	0	0.00	0.00
10.	Leptospirosis	2	0.61	0	0.00	0.00

(ข้อมูล ณ วันที่ 31 ตุลาคม 2566) \*\*\*\* ข้อมูลผู้ป่วยสูงกว่าค่ามัธยฐาน

แหล่งข้อมูล : โปรแกรม 506 สำนักงานสาธารณสุขจังหวัดสตูล

# สถานการณ์โรคไข้เลือดออกย้อนหลัง 5 ปี

## THAILAND

	Year					
	2566	2565	2564	2563	2562	2561
ป่วย	106,548	18,054	6,604	43,485	72,796	46,974
อัตราป่วย	161.12	29.78	9.98	65.52	109.49	70.85
ตาย	101	13	6	33	90	67
อัตราป่วยตาย	0.09	0.09	0.09	0.08	0.12	0.14

## SATUN

	Year					
	2566	2565	2564	2563	2562	2561
ป่วย	576	118	3	52	169	113
อัตราป่วย	177.07	36.72	0.93	16.07	53.64	35.12
ตาย	3	0	0	0	0	0
อัตราป่วยตาย	0.52	0	0	0	0	0

(ข้อมูล ณ วันที่ 31 ตุลาคม 2566)

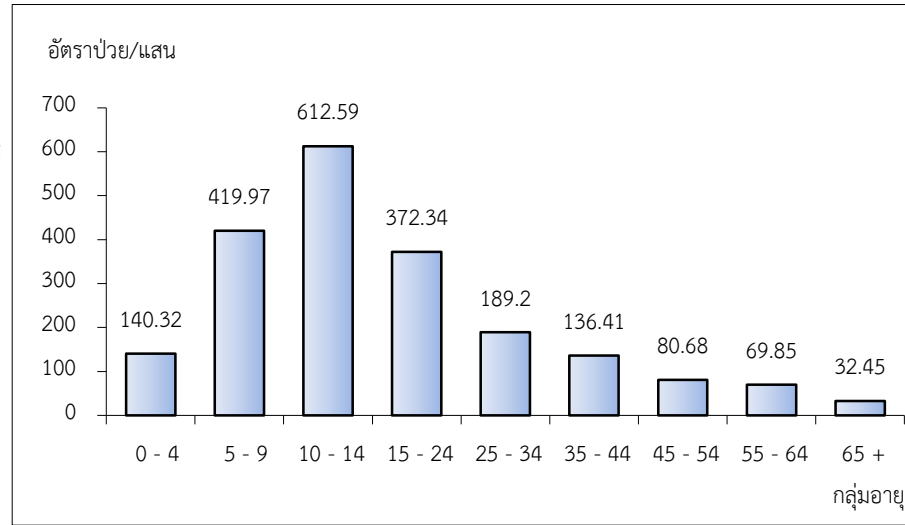
# สถานการณ์โรคไข้เลือดออก จังหวัดสตูล (ข้อมูล ณ วันที่ 31 ตุลาคม 2566)



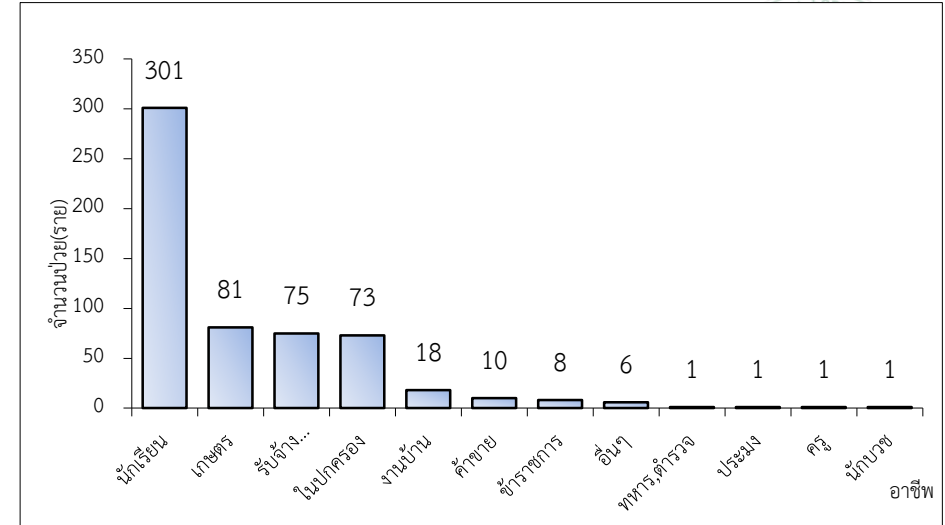
สำนักงานสาธารณสุขจังหวัดสตูล  
Satun Provincial Health Office

สำนักงานสาธารณสุขจังหวัดสตูล  
Satun Provincial Health Office

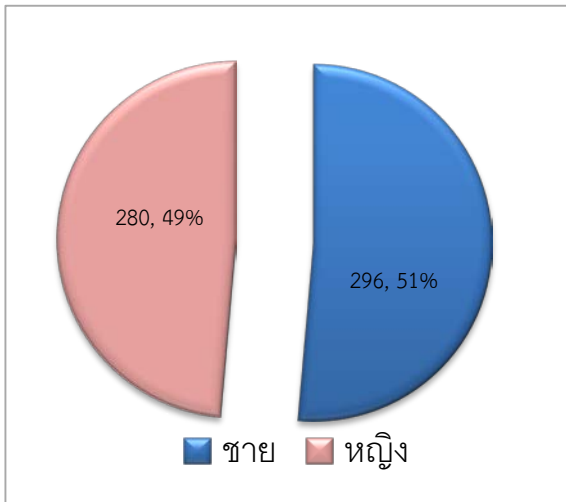
### อัตราป่วยด้วยโรคไข้เลือดออก จำแนกตามอายุ



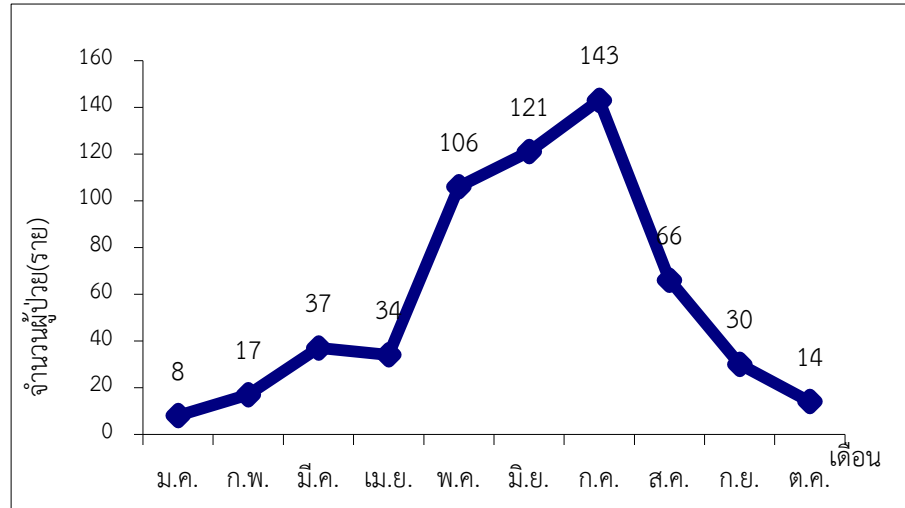
### อัตราป่วยด้วยโรคไข้เลือดออก จำแนกตามกลุ่มอาชีพ



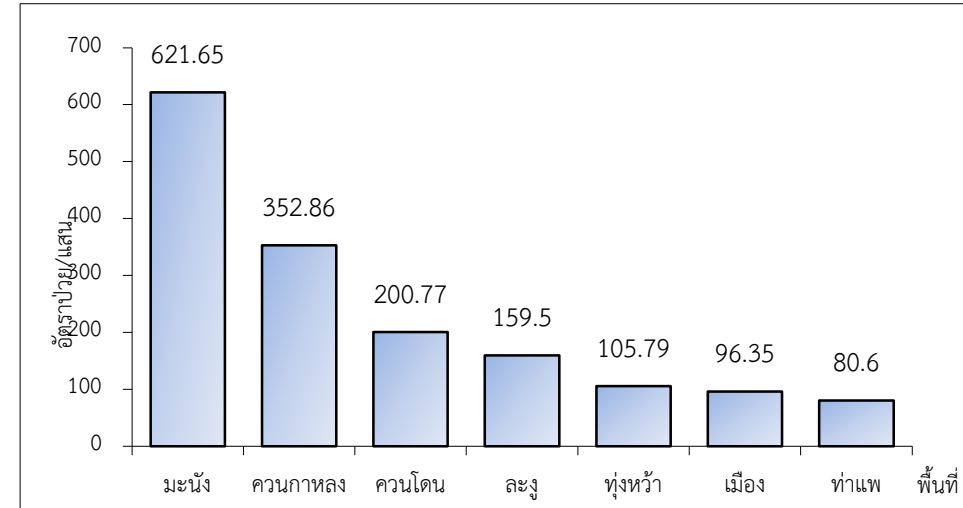
### ผู้ป่วยด้วยโรคไข้เลือดออก จำแนกตามเพศ



### จำนวนผู้ป่วยโรคไข้เลือดออก จำแนกรายเดือน



### อัตราป่วยด้วยโรคไข้เลือดออก จำแนกรายอำเภอ



# สถานการณ์โรคไข้เลือดออก รายอำเภอ จำแนกรายสัปดาห์ 8 สัปดาห์ล่าสุด ( 3 กันยายน – 28 ตุลาคม 2566 )

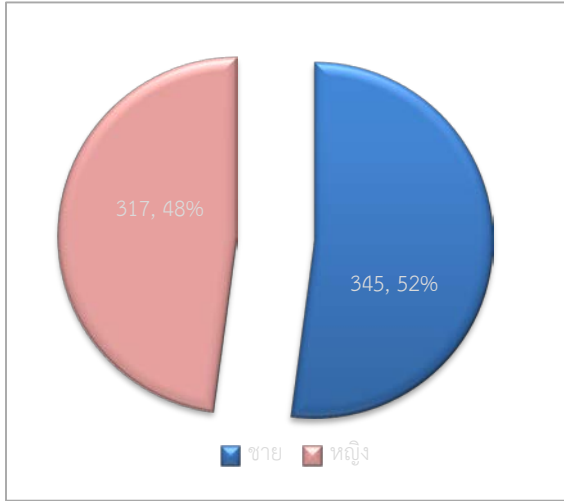
พื้นที่/สัปดาห์	36	37	38	39	40	41	42	43
เมือง	1	4	1	2	0	0	3	0
ควนโดน	0	1	1	1	1	2	0	0
ควนกาหลง	2	1	1	0	1	2	0	0
ท่าแพ	0	1	2	0	0	0	0	1
ละงู	0	0	2	0	2	0	0	0
ทุ่งหว้า	1	1	2	1	0	0	0	1
มะนัง	0	0	3	0	1	0	0	0
<b>รวม</b>	<b>4</b>	<b>8</b>	<b>12</b>	<b>4</b>	<b>5</b>	<b>4</b>	<b>3</b>	<b>2</b>

# สถานการณ์โรคไข้หวัดใหญ่ จังหวัดสตูล

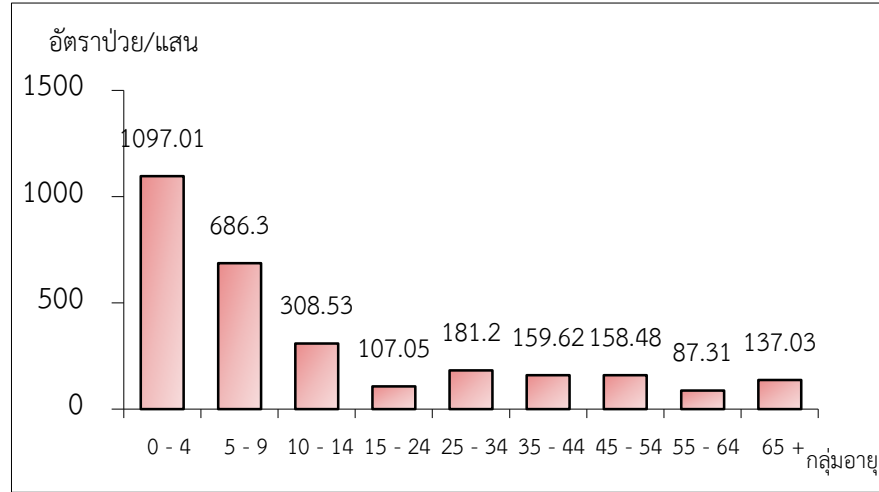
(ข้อมูล ณ วันที่ 31 ตุลาคม 2566)



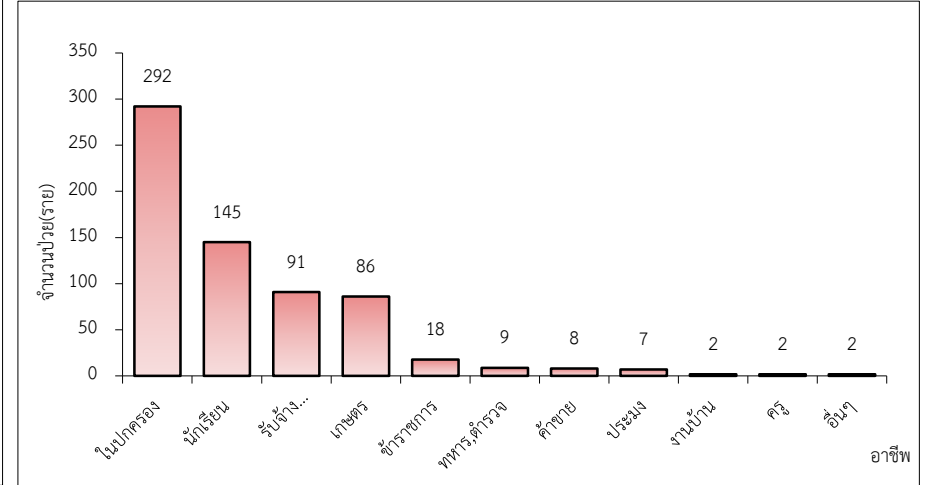
ผู้ป่วยด้วยโรคไข้หวัดใหญ่ จำแนกตามเพศ



อัตราป่วยด้วยโรคไข้หวัดใหญ่ จำแนกตามกลุ่มอายุ

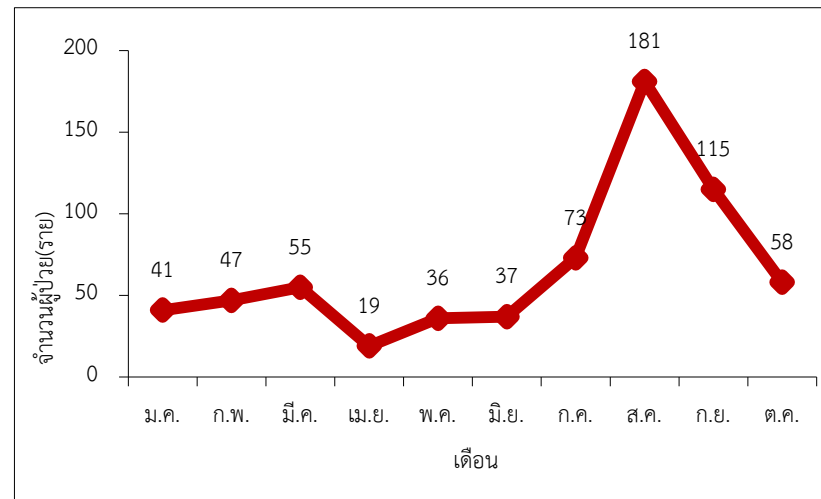


ร้อยละผู้ป่วยด้วยโรคไข้หวัดใหญ่ จำแนกตามอาชีพ

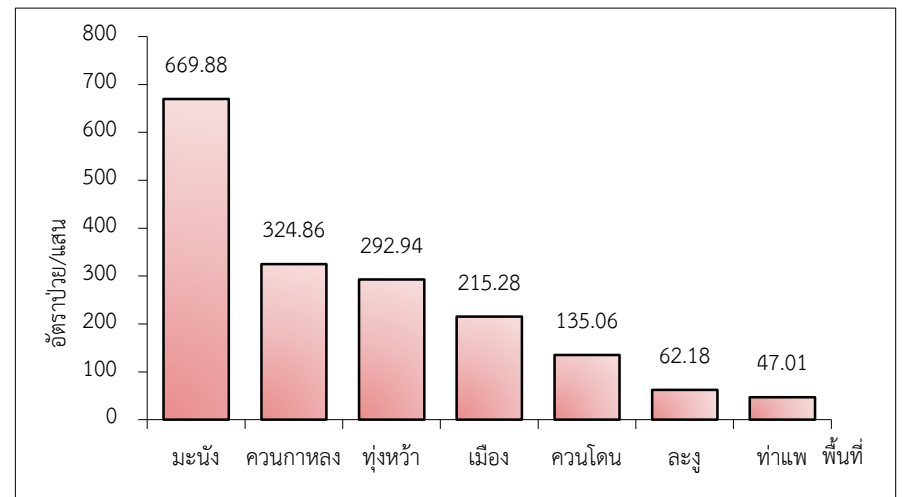


พื้นที่/สัปดาห์	39	40	41	42	รวม
เมือง	5	10	2	0	17
ควนโดน	1	1	1	1	4
ควนกาหลง	1	3	7	6	17
ท่าแพ	0	0	0	0	0
ละงู	1	3	1	0	5
ทุ่งหว้า	0	2	3	3	8
มะนัง	3	4	4	0	11
<b>รวม</b>	<b>11</b>	<b>23</b>	<b>18</b>	<b>10</b>	<b>62</b>

จำนวนผู้ป่วยโรคไข้หวัดใหญ่ จำแนกรายเดือน

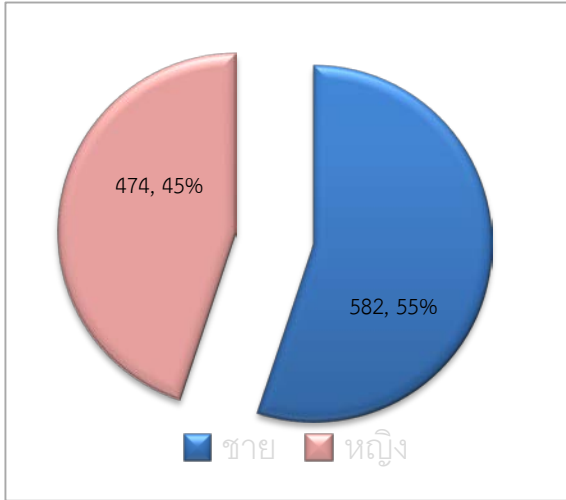


อัตราป่วยด้วยโรคไข้หวัดใหญ่ จำแนกรายอำเภอ

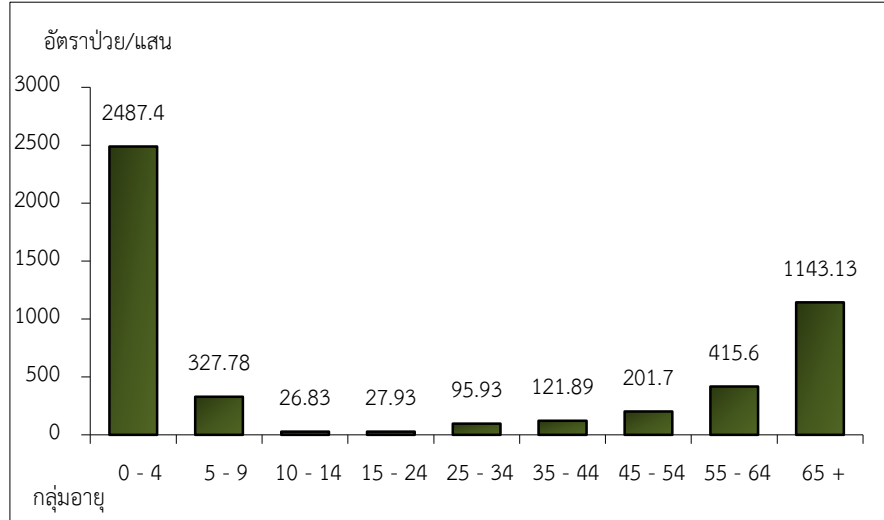


# สถานการณ์โรคปอดอักเสบ จังหวัดสตูล (ข้อมูล ณ วันที่ 31 ตุลาคม 2566)

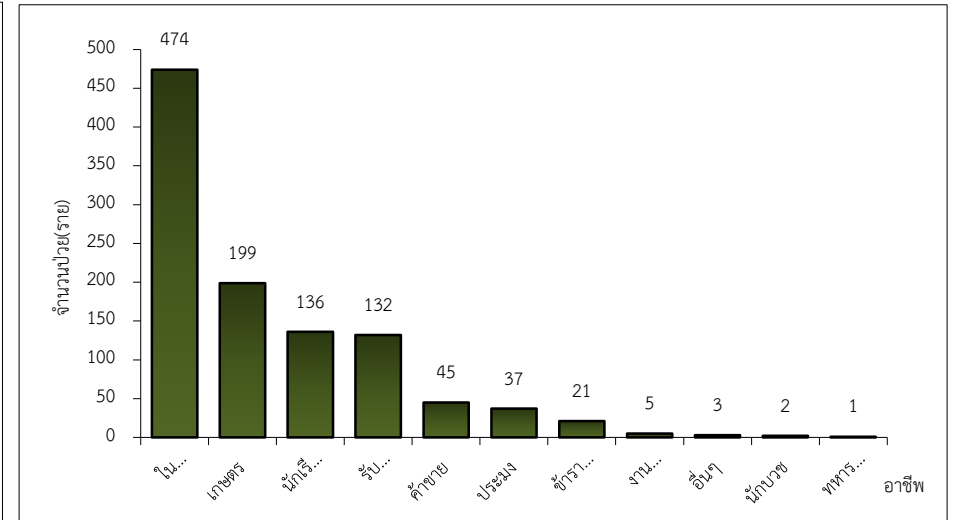
ผู้ป่วยด้วยโรคปอดอักเสบ จำแนกตามเพศ



อัตราป่วยด้วยโรคปอดอักเสบ จำแนกตามกลุ่มอายุ

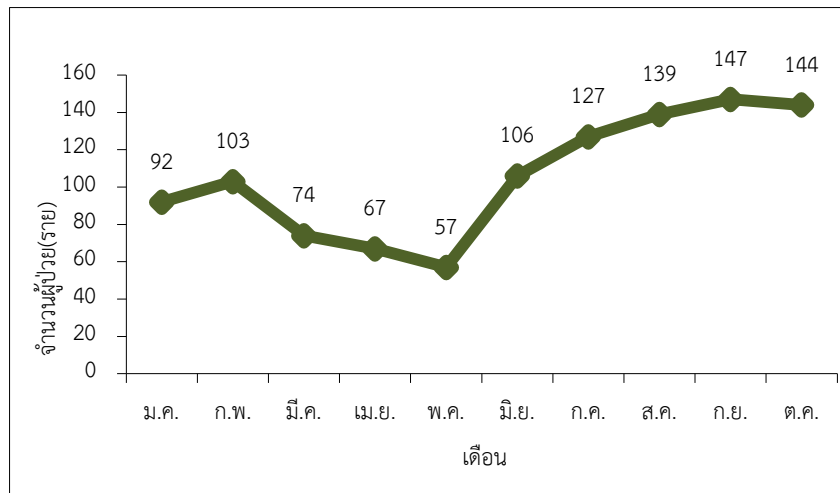


ร้อยละผู้ป่วยด้วยโรคปอดอักเสบ จำแนกตามอาชีพ

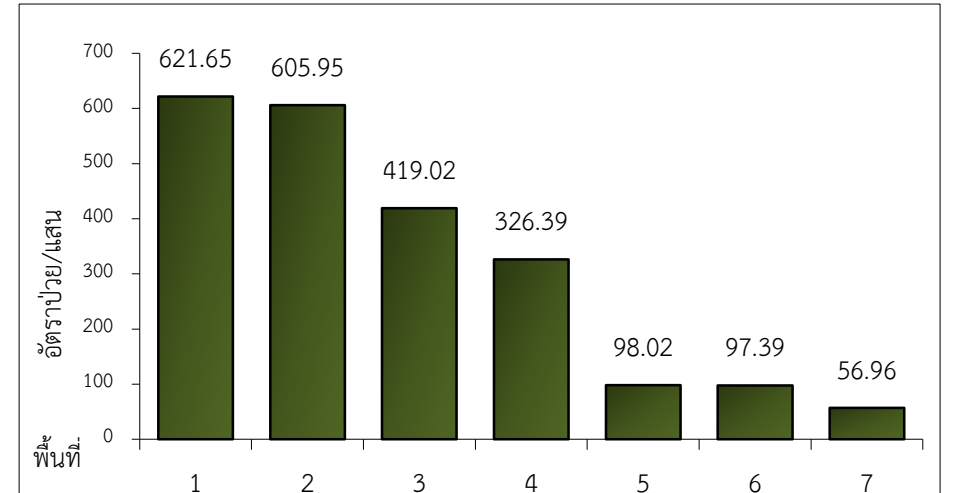


พื้นที่/ สัปดาห์	39	40	41	42	รวม
เมือง	12	24	10	15	10
ควนโดน	3	8	1	5	5
ควนกาหลง	0	1	1	2	1
ท่าแพ	1	2	0	2	0
ละงู	8	8	7	5	6
ทุ่งหว้า	0	1	2	1	1
มะนัง	1	5	17	1	0
รวม	25	49	38	31	23

จำนวนผู้ป่วยโรคปอดอักเสบ จำแนกรายเดือน



อัตราป่วยด้วยโรคปอดอักเสบ จำแนกรายอำเภอ



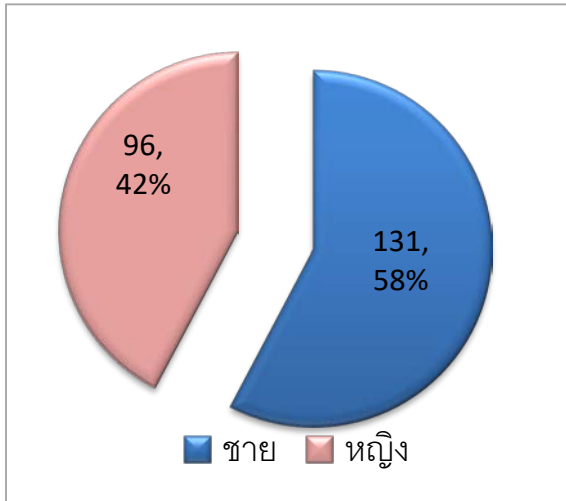


# สถานการณ์โรคมือเท้าปาก จังหวัดสตูล (ข้อมูล ณ วันที่ 31 ตุลาคม 2566)

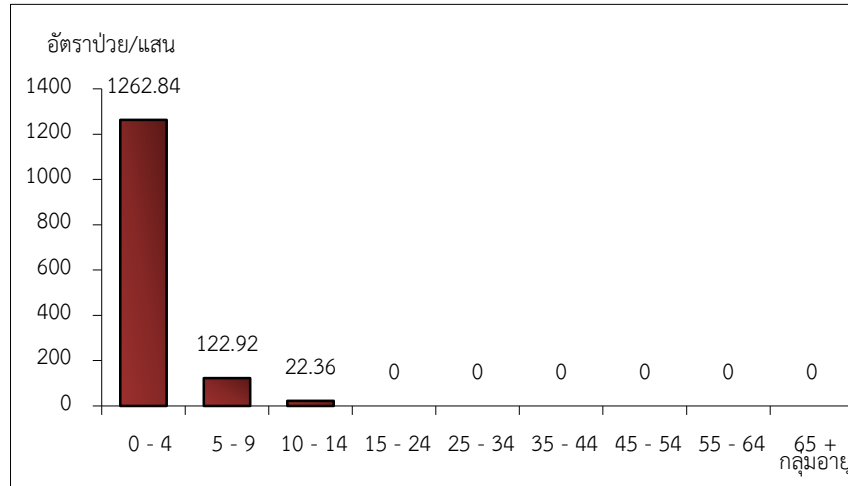


สำนักงานสาธารณสุขจังหวัดสตูล  
Satun Provincial Health Office  
สตูล ๒๐๑๐๐๓ หมู่ ๑๐ ถนน  
สุขุมวิท ตำบลเมืองเก่า สตูล

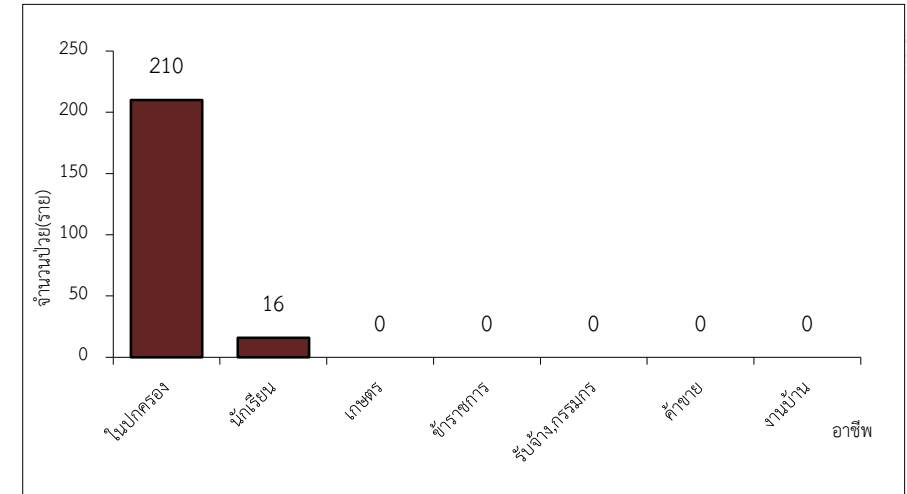
ผู้ป่วยด้วยโรคมือเท้าปาก จำแนกตามเพศ



อัตราป่วยด้วยโรคมือเท้าปาก จำแนกตามกลุ่มอายุ

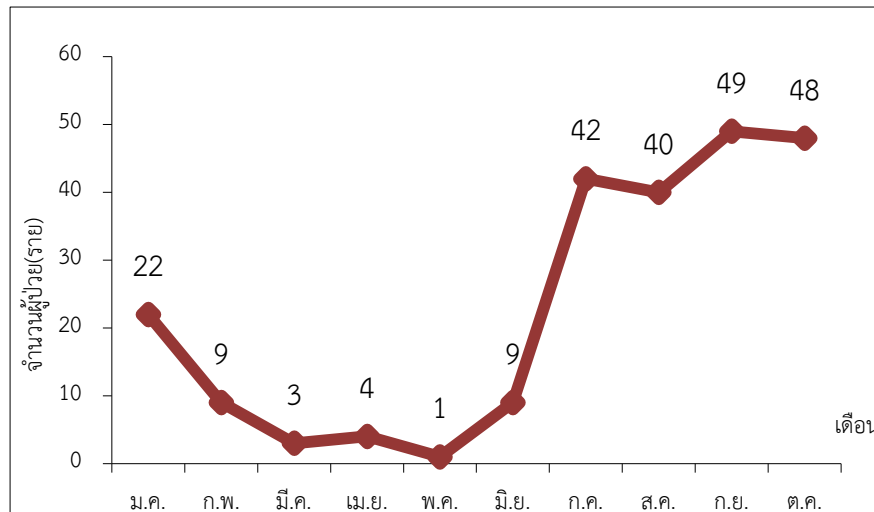


ร้อยละผู้ป่วยด้วยโรคมือเท้าปาก จำแนกตามอาชีพ

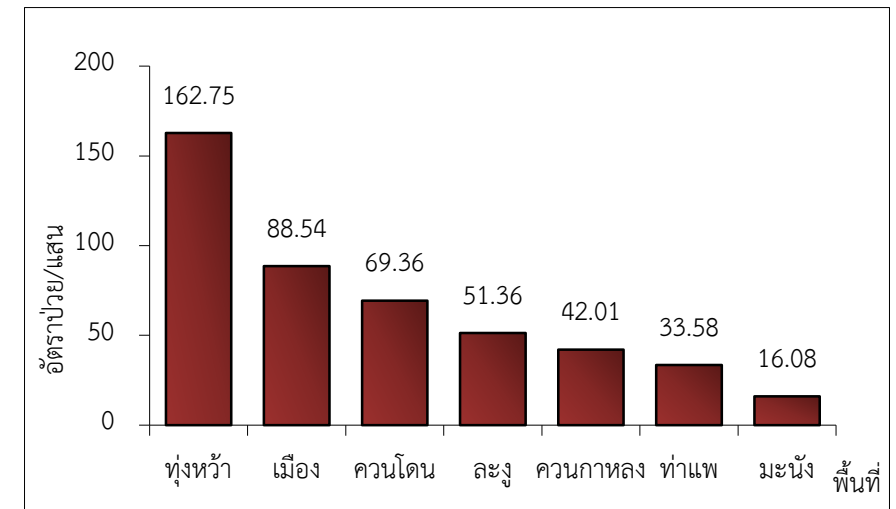


พื้นที่/ สัปดาห์	39	40	41	42	รวม
เมือง	15	19	6	7	47
ควนโดน	1	0	1	0	2
ควนกาหลง	0	1	0	0	1
ท่าแพ	0	1	0	0	1
ละงู	0	3	3	0	6
ทุ่งหว้า	2	1	0	0	3
มะนัง	0	0	0	0	0
รวม	18	25	10	7	60

จำนวนผู้ป่วยโรคมือเท้าปาก จำแนกรายเดือน



อัตราป่วยด้วยโรคมือเท้าปาก จำแนกรายอำเภอ

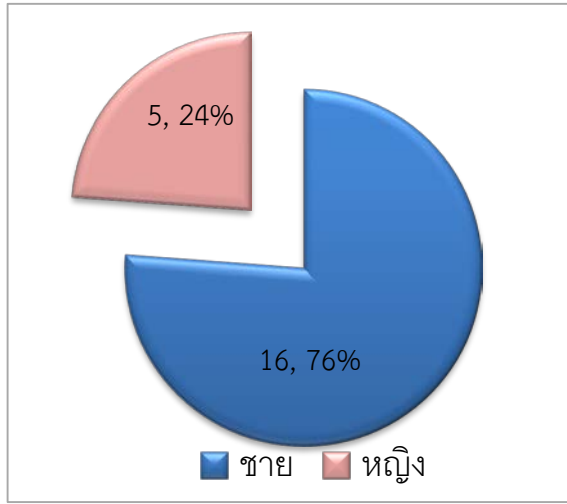


# สถานการณ์โรคมาลาเรีย จังหวัดสตูล (ข้อมูล ณ วันที่ 31 ตุลาคม 2566)

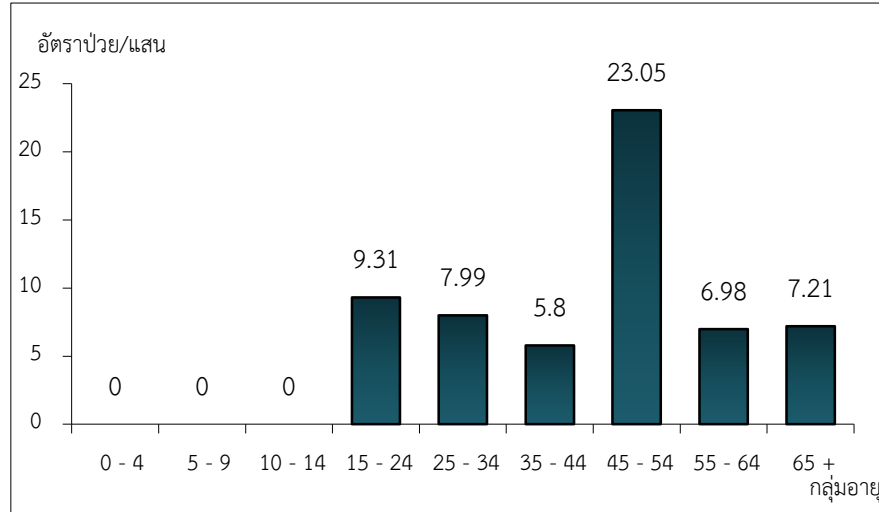


สำนักงานสาธารณสุขจังหวัดสตูล  
Satun Provincial Health Office  
อุบลรัตน์ สุขุม อดีตรัฐมนตรี  
สาธารณสุขจังหวัดสตูล

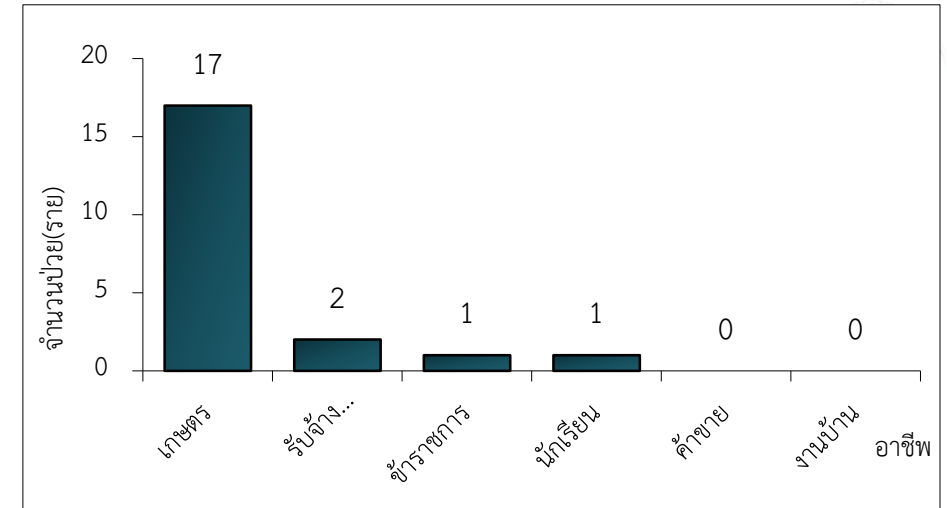
ผู้ป่วยด้วยโรคมาลาเรีย จำแนกตามเพศ



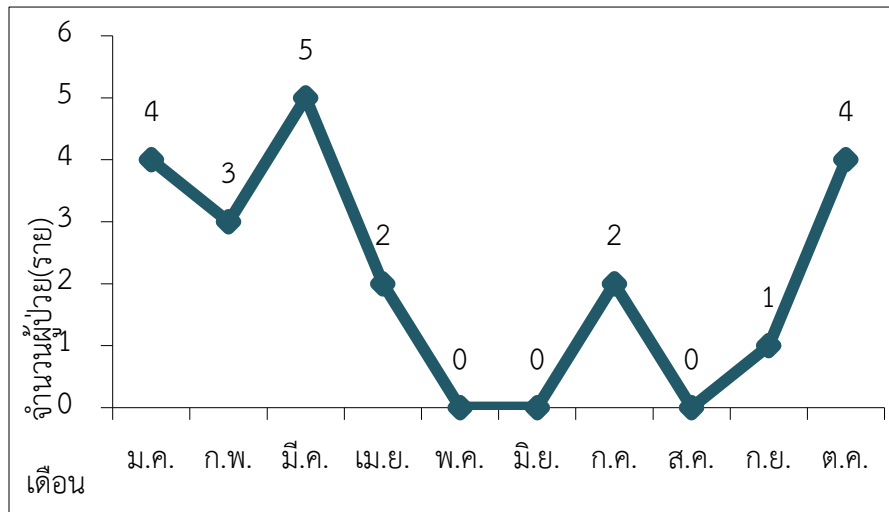
อัตราป่วยด้วยโรคมาลาเรีย จำแนกตามกลุ่มอายุ



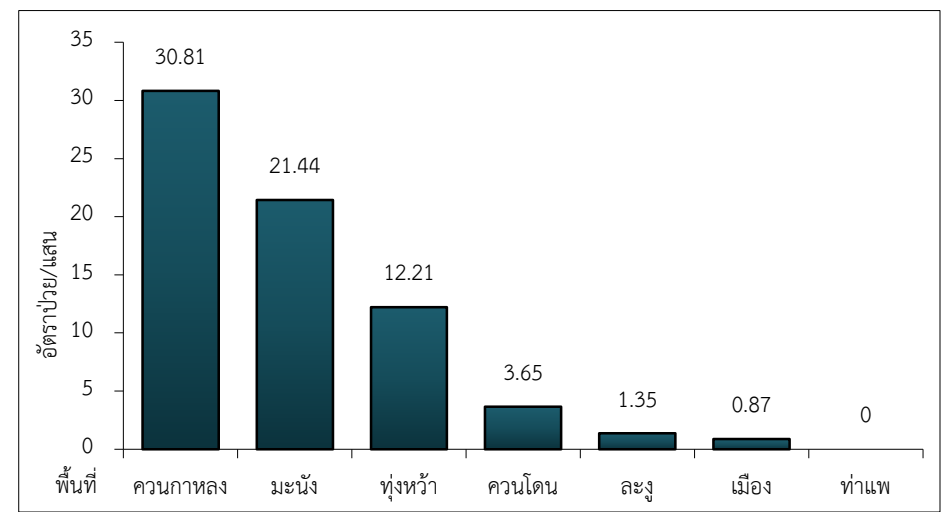
ร้อยละผู้ป่วยด้วยโรคมาลาเรีย จำแนกตามอาชีพ



จำนวนผู้ป่วยโรคมาลาเรีย จำแนกรายเดือน



อัตราป่วยด้วยโรคมาลาเรีย จำแนกรายอำเภอ



พื้นที่/ สัปดาห์	39	40	41	42	รวม
เมือง	0	0	0	1	1
ควนโดน	0	0	0	0	0
ควนกาหลง	0	0	0	0	0
ท่าแพ	0	0	0	0	0
ละงู	0	0	0	0	0
ทุ่งหว้า	0	1	1	1	3
มะนัง	0	0	0	0	0
รวม	0	1	1	2	4

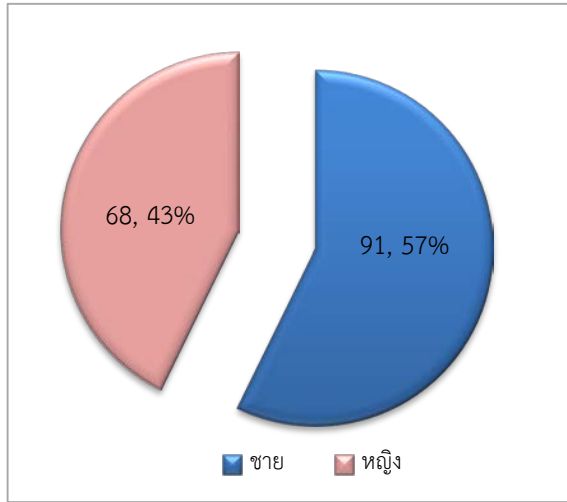
# สถานการณ์โรคติดต่อทางเพศสัมพันธ์ จังหวัดสตูล

(ข้อมูล ณ วันที่ 31 ตุลาคม 2566)

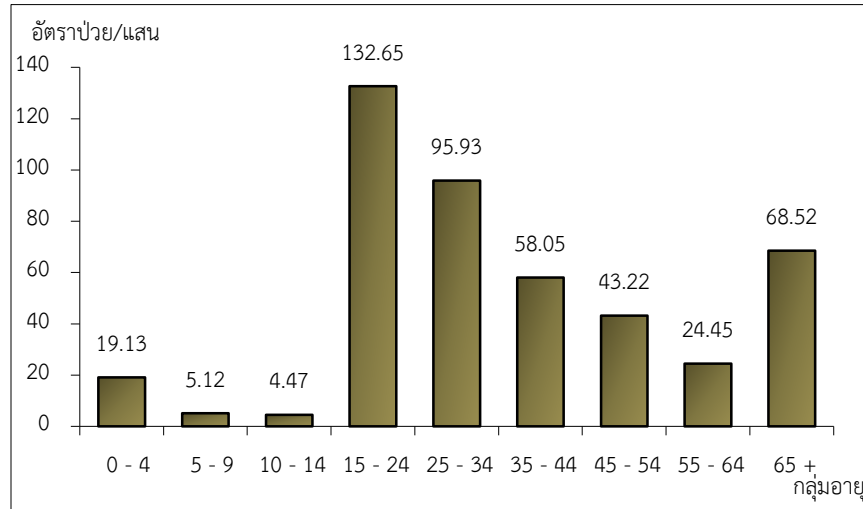


สำนักงานสาธารณสุขจังหวัดสตูล  
Satun Provincial Health Office  
310 หมู่ 10 ตำบลเมืองเก่า อำเภอเมือง จังหวัดสตูล 91000  
ศูนย์ควบคุมและป้องกันโรคติดต่อ

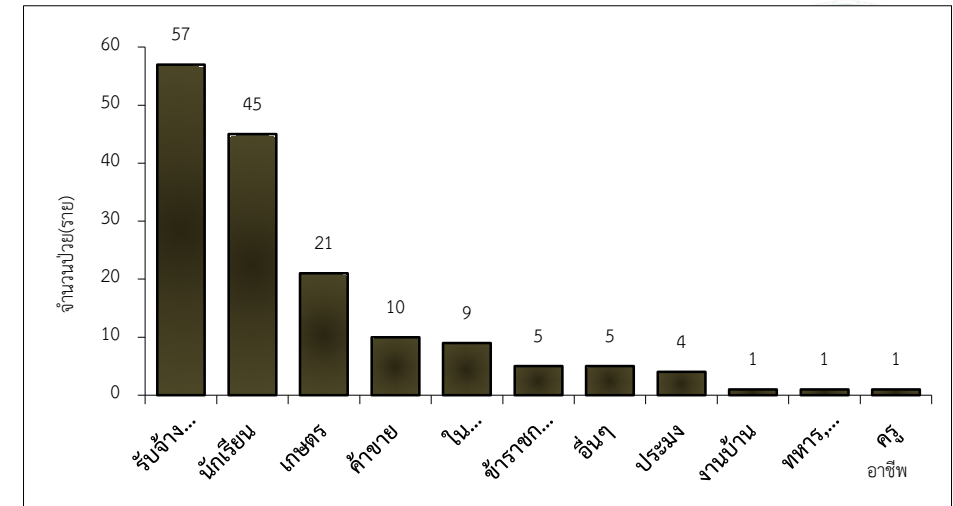
ผู้ป่วยด้วยโรคติดต่อทางเพศสัมพันธ์ จำแนกตามเพศ



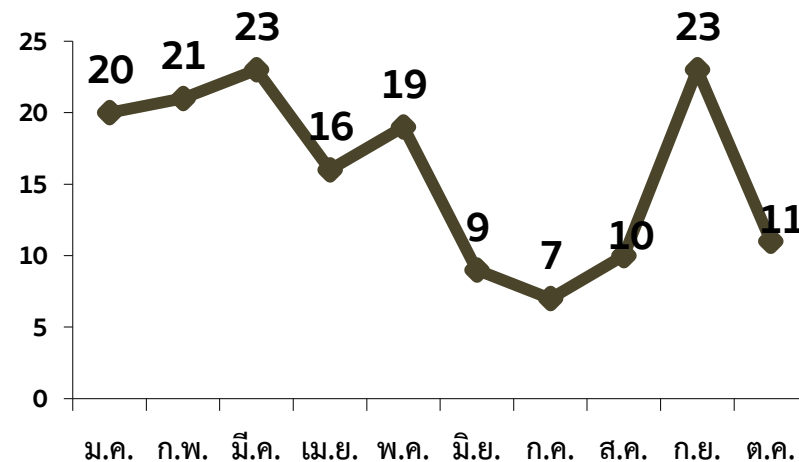
อัตราป่วยด้วยโรคติดต่อทางเพศสัมพันธ์ จำแนกตามกลุ่มอายุ



ร้อยละผู้ป่วยด้วยโรคติดต่อทางเพศสัมพันธ์ จำแนกตามอาชีพ



จำนวนผู้ป่วยโรคติดต่อทางเพศสัมพันธ์ จำแนกรายเดือน



อัตราป่วยด้วยโรคติดต่อทางเพศสัมพันธ์ จำแนกรายอำเภอ

- Syphilis 57 ราย
- Gonorrhoea 38 ราย
- hepatitis B Virus 32 ราย
- Condyloma Acuminata 20 ราย
- Chancroid 8 ราย
- Anogenital Herpes 4 ราย



สำนักงานสาธารณสุขจังหวัดสตูล

# ขอขอบคุณค่ะ



กลุ่มงานควบคุมโรคติดต่อ  
สำนักงานสาธารณสุขจังหวัดสตูล