

ประเด็นที่ 6

องค์กรสมรรถนะสูง



จังหวัดสตูล
ระหว่างวันที่ 10-12 กรกฎาคม 2566

นำเสนอโดย



นายแพทย์วิกฤตนรากรณ์ คงแดง

นายแพทย์เชี่ยวชาญ (ด้านเวชกรรมป้องกัน)

สำนักงานสาธารณสุขจังหวัดยะลา



หัวข้อ

ในการตรวจราชการ ประเด็นที่ 6

ตัวชี้วัดที่ 1

ร้อยละของหน่วยบริการประสพภาวะวิกฤตทางการเงิน

- หน่วยบริการที่ประสพภาวะวิกฤตทางการเงิน ระดับ 6 ไม่เกินร้อยละ 4
- หน่วยบริการที่ประสพภาวะวิกฤตทางการเงิน ระดับ 7 ไม่เกินร้อยละ 2

ตัวชี้วัดที่ 2

ร้อยละการกำกับติดตามแผนการลงทุนตามนโยบายการลงทุน

- ไตรมาส 1 มีแผนการลงทุน และ แผนเงินบำรุง 3 ปี ร้อยละ 100
- ไตรมาส 2 มีแผนพัสดุ และ แผนเงินบำรุง 1 ปี ร้อยละ 100
- ไตรมาส 3 เงินลงทุนใช้ไป ไม่น้อยกว่าร้อยละ 10 ของวงเงินลงทุน ปีงบประมาณ 2566
- ไตรมาส 4 เงินลงทุนใช้ไป ไม่น้อยกว่าร้อยละ 30 ของวงเงินลงทุน ปีงบประมาณ 2566

ตัวชี้วัดที่ 1

ร้อยละของหน่วยบริการ
ประสบภาวะวิกฤตทางการเงิน

ค่าเป้าหมาย ไตรมาส 2

ระดับ 7 ไม่เกินร้อยละ 0

100%

ผ่านเกณฑ์
7 แห่ง

ค่าเป้าหมาย ไตรมาส 2

ระดับ 6 ไม่เกินร้อยละ 0

100%

ผ่านเกณฑ์
7 แห่ง

ตัวชี้วัดที่ 2

ร้อยละการกำกับติดตาม
แผนการลงทุนตามนโยบายการลงทุน

ค่าเป้าหมาย ไตรมาส 3

เบิกจ่ายงบลงทุน (เงินบำรุง)
ไม่น้อยกว่าร้อยละ 10 ของงบปี 66

87.50%

ผ่านเกณฑ์
สว. 6 แห่ง
สสจ. 1 แห่ง

ตัวชี้วัดที่ 1

ร้อยละของหน่วยบริการ ประสพภาวะวิกฤตทางการเงิน

ประกอบด้วย 5 ข้อ

- 1.) หน่วยบริการที่ผ่านเกณฑ์การตรวจสอบวิเคราะห์งบการเงิน (เพื่อการบริหาร)
ค่าเป้าหมาย : งบทดลองร้อยละ 100 (ครบถ้วน ถูกต้อง ทันเวลาทุกวันที่ 10
ของเดือนถัดไป) ไม่น้อยกว่าร้อยละ 95
ผล : ผ่านเกณฑ์ 6 แห่ง ร้อยละ 85.71 ไม่ผ่านเกณฑ์
- 2.) หน่วยบริการมีข้อมูลรายได้ทุกประเภทมากกว่าค่าใช้จ่าย (NI เป็นบวก)
ค่าเป้าหมาย : ไม่น้อยกว่าร้อยละ 95
ผล : ผ่านเกณฑ์ 6 แห่ง ร้อยละ 85.70 ไม่ผ่านเกณฑ์
- 3.) หน่วยบริการเป็นแผนแบบที่ไม่มีความเสี่ยง แผนแบบที่ 1 2 3
ค่าเป้าหมาย : ไม่น้อยกว่าร้อยละ 95
ผล : ผ่านเกณฑ์ 7 แห่ง ร้อยละ 100 ผ่านเกณฑ์
- 4.) หน่วยบริการที่ผ่านเกณฑ์การประเมินประสิทธิภาพ
ด้วยเครื่องมือ TPS ≥ 10.5 คะแนน (เกรด A,B)
ค่าเป้าหมาย : ไม่น้อยกว่าร้อยละ 45
ผล : ผ่านเกณฑ์ 1 แห่ง ร้อยละ 14.29 ไม่ผ่านเกณฑ์
- 5.) หน่วยบริการมีศูนย์จัดเก็บรายได้คุณภาพ ระดับดีมาก
และระดับดี (เกรด A,B)
ค่าเป้าหมาย : ระดับดีมาก ระดับดี ร้อยละ 75 ขึ้นไป
ผล : ผ่านเกณฑ์ 7 แห่ง ร้อยละ 100.00 ผ่านเกณฑ์



สถานะทางการเงิน ณ เดือนพฤษภาคม 2566 (รอบ 8 เดือน) จังหวัดสตูล

โรงพยาบาล	CR 1.5	QR 1	Cash 0.8	NWC	NI+ Depeciation	Liquid Index	Status Index	Survive Index	Risk Scoring	EBITDA	เงินบำรุงคงเหลือ (หักหนี้แล้ว)	หนี้สินและ ภาระผูกพัน
1.สตูล,swท.	4.01	3.71	2.21	265,127,364.39	-4,179,832.20	0	1	0	1	9,144,329.04	106,305,477.57	88,142,934.75
2.ควนโดน,swช.	9.99	9.58	8.94	96,178,812.35	-1,032,168.15	0	1	0	1	740,658.47	84,884,707.57	10,693,070.29
3.ควนกาหลง,swช.	4.06	3.89	3.70	48,399,830.12	145,580.92	0	0	0	0	61,888.27	42,702,170.34	15,796,441.59
4.ท่าแพ,swช.	3.70	3.54	3.08	30,993,482.54	-9,011,568.62	0	1	0	1	-3,733,923.62	23,836,227.72	11,483,060.88
5.ละงู,swช.	5.85	5.60	4.97	111,514,374.03	72,564,215.38	0	0	0	0	-17,989,190.51	91,265,771.56	22,977,015.75
6.ทุ่งหว้า,swช.	4.90	4.54	4.13	25,830,162.22	-4,664,415.03	0	1	0	1	-4,216,016.21	20,723,797.15	6,615,805.97
7.มะนิง,swช.	1.60	1.49	1.13	12,009,894.97	-7,956,762.27	0	1	0	1	-4,615,758.92	2,494,973.16	20,121,608.33
จังหวัดสตูล				590,053,920.62	45,865,050.03					-20,608,013.48	372,213,125.07	175,829,937.56

**หน่วยบริการมีข้อมูลรายได้ทุกประเภทมากกว่า
ค่าใช้จ่าย (NI เป็นบวก)
จากการปรับแผน Planfin**

ค่าเป้าหมาย : ไม่น้อยกว่าร้อยละ 95

ผล : ผ่านเกณฑ์ 6 แห่ง ร้อยละ 85.71 **ไม่ผ่านเกณฑ์**

หน่วยบริการ	ส่วนต่าง	ผลการประเมิน
1.สตูล,swท.	51,561,013.42	ผ่าน
2.ควนโดน,swช.	6,324,500.21	ผ่าน
3.ควนกาหลง,swช.	6,821,191.94	ผ่าน
4.ท่าแพ,swช.	6,224,390.00	ผ่าน
5.ละงู,swช.	124,468,842.12	ผ่าน
6.ทุ่งหว้า,swช.	- 2,421,076.93	ไม่ผ่าน
7.มะนัง,swช.	4,298,197.89	ผ่าน
จังหวัดสตูล (แห่ง:ร้อยละ)	6 แห่ง	ร้อยละ 85.71

**หน่วยบริการจัดทำแผน Planfin
แบบที่ไม่มีความเสี่ยง แผนแบบที่ 1 2 3**

ค่าเป้าหมาย : ไม่น้อยกว่าร้อยละ 95

ผล : ผ่านเกณฑ์ 7 แห่ง ร้อยละ 100 **ผ่านเกณฑ์**

หน่วยบริการ	แบบ Planfin	ผลการประเมิน
1.สตูล,swท.	3	ผ่าน
2.ควนโดน,swช.	3	ผ่าน
3.ควนกาหลง,swช.	1	ผ่าน
4.ท่าแพ,swช.	1	ผ่าน
5.ละงู,swช.	3	ผ่าน
6.ทุ่งหว้า,swช.	3	ผ่าน
7.มะนัง,swช.	3	ผ่าน
จังหวัดสตูล (แห่ง:ร้อยละ)	7 แห่ง	ร้อยละ 100

Efficiency ติดตาม กำกับ เครื่องมือประสิทธิภาพ ทางการเงิน

เกรด		คะแนน
A	ดีมาก	≥ 12 คะแนน
B	ดี	≥ 10.5 คะแนน แต่ < 12 คะแนน
C	พอใช้	≥ 9 คะแนน แต่ < 10.5 คะแนน
D	ต้องปรับปรุง	≥ 7.5 คะแนน แต่ < 9 คะแนน
F	ไม่ผ่าน	< 7.5 คะแนน

หน่วยบริการที่ผ่านเกณฑ์การประเมินประสิทธิภาพ ด้วยเครื่องมือ TPS ≥10.5 คะแนน (เกรด A,B)

ค่าเป้าหมาย : ไม่น้อยกว่าร้อยละ 45

ผล : ผ่านเกณฑ์ 1 แห่ง ร้อยละ 14.29 **ไม่ผ่านเกณฑ์**

ข้อมูล ณ ไตรมาส 2/66

หน่วยบริการ	A	B	C	D	F	ผลการประเมิน
1.สตูล,swท.			✓			ไม่ผ่าน
2.ควนโดน,swช.					✓	ไม่ผ่าน
3.ควนกาหลง,swช.				✓		ไม่ผ่าน
4.ท่าแพ,swช.		✓				ผ่าน
5.ละงู,swช.			✓			ไม่ผ่าน
6.ทุ่งหว้า,swช.				✓		ไม่ผ่าน
7.มะนิง,swช.				✓		ไม่ผ่าน
จังหวัดสตูล (แห่ง)	-	1	2	3	1	1 แห่ง
ร้อยละ	-	14.29	28.57	42.86	14.29	ร้อยละ 14.29

TPS Q2/66

หน่วยบริการ	Planfin		การบริหารส/ทหมุนเวียน				การบริหารจัดการ										ความสามารถในการทำกำไร			วัดสภาพคล่องทางการเงิน		คะแนน	เกรด Q2/66	เกรด Q2/65
	รายได้	ค่าใช้จ่าย	APP	ACP: UC	ACP: CSMB S	IM	OP	IP	LC	ค่ายา	ค่า Lab	ค่าเวชภัณฑ์	รวม	งบทดลอง	อัตราครองเตียง	Sum of AdjRW	OM	ROA	EBITDA	ทุนสำรองสุทธิ	Cash Ratio			
1.สตูล,swท.	1	0	1	0	0	1	0	1	0	0	0.5	0.5	2	1	0	1	0	0	1	1	1	10.0	C	A
2.ควนโดน,swท.	0	0	0	1	0	0	1	1	0	0.5	0	0.5	3	0	0	1	0	0	1	1	1	6.5	F	B
3.ควนกาหลง,swท.	0	1	1	1	0	1	0	0	0	0	0.5	0.5	0.5	1	0	0	0	0	1	1	1	8.0	D	A
4.ท่าแพ,swท.	0	0	1	1	1	1	0	1	0	0.5	0	0	1.5	1	0	0	1	1	1	1	1	10.5	B	B
5.ละยู,swท.	0	0	1	1	0	1	1	1	0	0	0	0	2	1	0	0	0	1	1	1	1	9.5	C	D
6.ทุ่งหว้า,swท.	0	0	1	1	1	1	0	0	0	0.5	0	0.5	1	1	0	0	0	0	1	1	1	8.0	D	A
7.มะนัง,swท.	1	1	0	1	0	0	1	0	0	0	0	0	1	1	0	0	0	0	1	1	1	7.5	D	C
จังหวัดสตูล (แห่ง)	2	2	5	6	2	5	3	4	0	3	1	4		6	0	2	1	2	7	7	7		1	5
คิดเป็นร้อยละ	28.57	28.57	71.43	85.71	28.57	71.43	42.86	57.14	0.00	42.86	14.29	57.14		85.71	0.00	28.57	14.29	28.57	100.00	100.00	100.00		14.29	7.14

หน่วยบริการที่ผ่านเกณฑ์การตรวจสอบวิเคราะห์งบการเงิน (เพื่อการบริหาร)

ค่าเป้าหมาย : งบทดลองร้อยละ 100 (ครบถ้วน ถูกต้อง ทันเวลาทุกวันที่ 10 ของเดือนถัดไป) ไม่น้อยกว่าร้อยละ 95

ผล : ผ่านเกณฑ์ 6 แห่ง ร้อยละ 85.71 **ไม่ผ่านเกณฑ์**

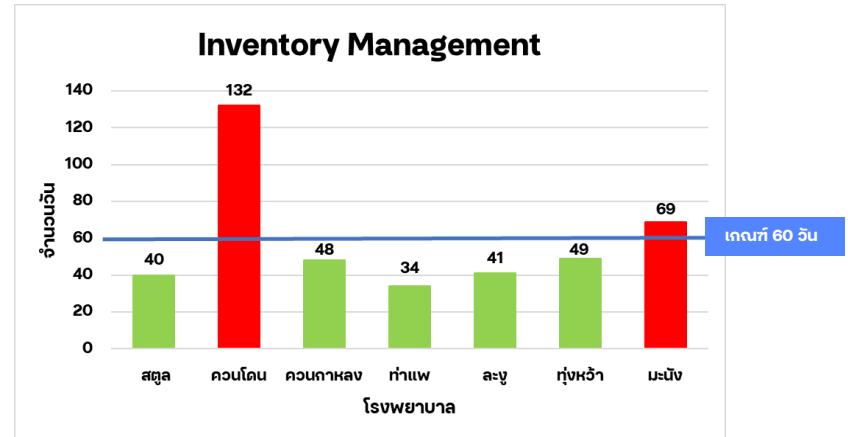
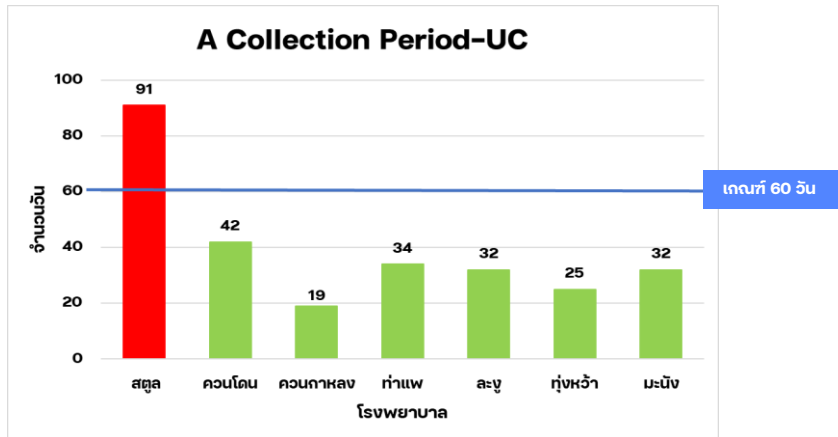
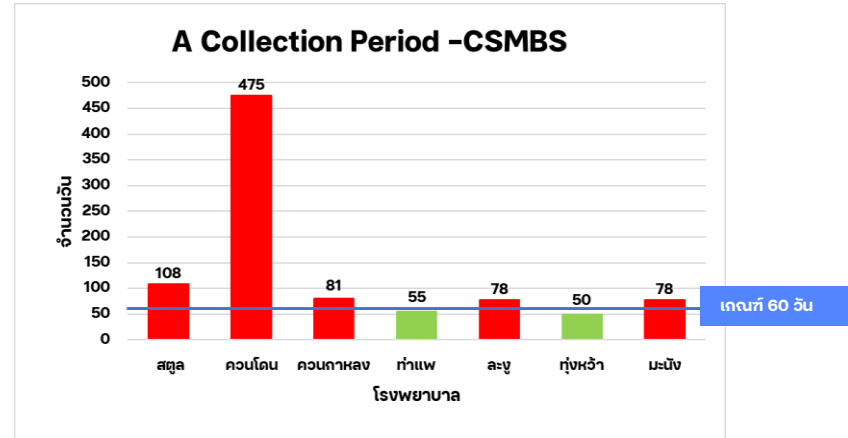
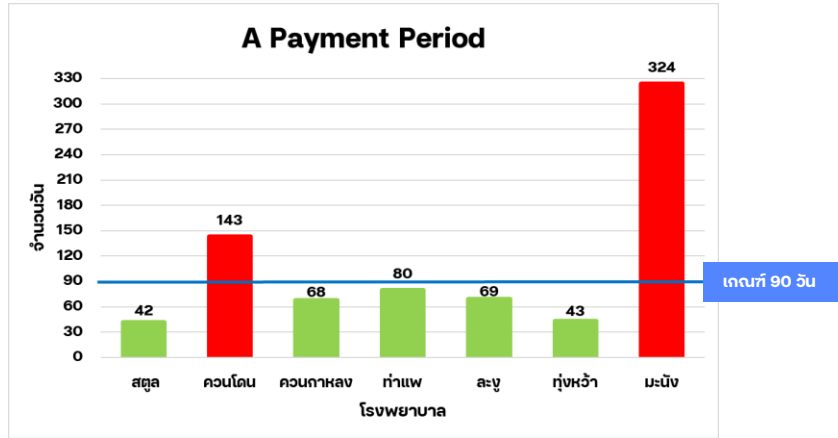
หน่วยบริการ	คะแนนการส่งงบทดลอง Q2			ผลการประเมิน	คะแนนการส่งงบทดลอง Q3	
	ม.ค. 66	ก.พ. 66	มี.ค. 66		เม.ย. 66	พ.ค. 66
1.สตูล,สพท.	100	100	100	ผ่าน	100	100
2.ควนโดน,สพช.	90	100	100	ไม่ผ่าน	100	100
3.ควนกาหลง,สพช.	100	100	100	ผ่าน	100	100
4.ท่าแพ,สพช.	100	100	100	ผ่าน	100	100
5.ละงู,สพช.	100	100	100	ผ่าน	100	100
6.ทุ่งหว้า,สพช.	100	100	100	ผ่าน	100	100
7.มะนิง,สพช.	100	100	100	ผ่าน	100	100
จังหวัดสตูล (แห่ง:ร้อยละ)	6 แห่ง (ร้อยละ 85.71)	7 แห่ง (ร้อยละ 100)	7 แห่ง (ร้อยละ 100)	6 แห่ง (ร้อยละ 85.71)	7 แห่ง (ร้อยละ 100)	7 แห่ง (ร้อยละ 100)

การบริหารแผน Planfin Q2/66

หน่วยบริการ	รวมรายได้ (ไม่รวมรายได้ UC & งบลงทุนและรายได้อื่น ระบบบัญชีบันทึกอัตโนมัติ)				ค่าใช้จ่ายรวม(ไม่รวมค่าเสื่อมและตัดจำหน่าย)				ผลการประเมิน	
	แผนประมาณการ	ผลการดำเนินงาน	ผลต่าง	ร้อยละ	แผนประมาณการ	ผลการดำเนินงาน	ผลต่าง	ร้อยละ	รายได้	คชจ.
1.สตูล,swน.	289,147,590.00	295,971,824.96	6,824,234.96	2.36	365,568,185.25	387,133,777.14	21,565,591.89	5.90	ผ่าน	ไม่ผ่าน
2.ควนโดน,swช.	41,762,000.00	36,700,920.26	-5,061,079.74	-12.12	60,411,623.88	55,590,394.81	-4,821,229.07	-7.98	ไม่ผ่าน	ไม่ผ่าน
3.ควนกาหลง,swช.	45,871,165.00	41,260,095.71	-4,611,069.29	-10.05	63,798,711.35	61,383,423.44	-2,415,287.91	-3.79	ไม่ผ่าน	ผ่าน
4.ท่าแพ,swช.	40,412,500.00	48,079,801.60	7,667,301.60	18.97	53,655,270.00	64,252,009.97	10,596,739.97	19.75	ไม่ผ่าน	ไม่ผ่าน
5.ละพูน,swช.	72,233,000.00	85,316,947.99	13,083,947.99	18.11	108,580,299.37	120,242,399.77	11,662,100.40	10.74	ไม่ผ่าน	ไม่ผ่าน
6.ทุ่งหว้า,swช.	38,024,595.87	35,513,465.86	-2,511,130.01	-6.60	53,665,076.87	56,437,707.38	2,772,630.51	5.17	ไม่ผ่าน	ไม่ผ่าน
7.มะนิง,swช.	16,014,860.00	15,441,739.45	-573,120.55	-3.58	32,912,889.70	34,308,356.41	1,395,466.71	4.24	ผ่าน	ผ่าน
จังหวัดสตูล (แห่ง:ร้อยละ)	2 แห่ง	ร้อยละ 28.57			2 แห่ง	ร้อยละ 28.57				

การบริหารสินทรัพย์หมุนเวียน

RiskPlus Q2/66



การบริหารจัดการ

Unit Cost Q2/66

ผล : ผ่านเกณฑ์ 2 แห่ง ร้อยละ 28.57

หน่วยบริการ	ต้นทุนบริการผู้ป่วยนอก					ส่วนต่าง	ต้นทุนบริการผู้ป่วยใน					ผลการประเมิน		
	ต้นทุนบริการผู้ป่วยนอก (บาท)	จำนวนครั้งผู้ป่วยนอก (ครั้ง)	ต้นทุนบริการผู้ป่วยนอกต่อครั้ง	Mean+1SD			ต้นทุนบริการผู้ป่วยใน (บาท)	Sum AdjRW	ต้นทุนบริการผู้ป่วยในต่อ AdjRW	Mean+1SD	ส่วนต่าง	OP	IP	ผล
1.สตูล,swท.	186,541,300.25	144,889.00	1,287.48	1,258.46	29.02	228,051,843.54	14,072.06	16,206.00	19,746.41	-3,540.41	ไม่ผ่าน	ผ่าน	ไม่ผ่าน	
2.ควนโดน,swท.	39,086,668.02	36,433.00	1,072.84	1,077.04	-4.20	14,416,435.80	696.87	20,687.43	23,935.16	-3,247.73	ผ่าน	ผ่าน	ผ่าน	
3.ควนกาหลง,swท.	45,807,752.51	36,210.00	1,265.06	1,077.04	188.02	14,077,587.49	536.43	26,242.87	23,935.16	2,307.71	ไม่ผ่าน	ไม่ผ่าน	ไม่ผ่าน	
4.ท่าแพ,swท.	50,677,547.49	35,254.00	1,437.50	1,077.04	360.46	11,232,997.16	746.47	15,048.06	23,935.16	-8,887.10	ไม่ผ่าน	ผ่าน	ไม่ผ่าน	
5.ละงู,swท.	78,256,359.50	81,152.00	964.32	1,055.10	-90.78	41,743,900.25	2,516.52	16,587.97	21,319.23	-4,731.26	ผ่าน	ผ่าน	ผ่าน	
6.ทุ่งหว้า,swท.	40,762,342.71	35,306.00	1,154.54	1,077.04	77.50	14,761,160.24	541.26	27,271.68	23,935.16	3,336.52	ไม่ผ่าน	ไม่ผ่าน	ไม่ผ่าน	
7.มะนัง,swท.	25,366,968.76	30,750.00	824.94	957.24	-132.3	9,477,439.81	373.84	25,351.56	23,356.00	1,995.56	ผ่าน	ไม่ผ่าน	ไม่ผ่าน	
จังหวัดสตูล (แห่ง: ร้อยละ)	3 แห่ง	ร้อยละ 42.86					4 แห่ง	ร้อยละ 57.14						

การบริหารจัดการ

HGR Q2/66

หน่วยบริการ	LC	ค่ากลาง	ส่วนต่าง	ผล	ค่ายา	ค่ากลาง	ส่วนต่าง	ผล
1.สตูล,สวท.	215,963,480.74	207,834,799.51	8,128,681.23	ไม่ผ่าน	75,515,538.61	66,238,309.38	9,277,229.23	ไม่ผ่าน
2.ควนโดน,สพช.	39,304,687.48	29,999,035.89	9,305,651.59	ไม่ผ่าน	2,474,884.84	3,565,523.20	-1,090,638.36	ผ่าน
3.ควนกาหลง,สพช.	43,839,763.96	29,999,035.89	13,840,728.07	ไม่ผ่าน	4,461,768.06	3,565,523.20	896,244.86	ไม่ผ่าน
4.ท่าแพ,สพช.	41,853,996.20	29,999,035.89	11,854,960.31	ไม่ผ่าน	2,986,101.07	3,565,523.20	-579,422.13	ผ่าน
5.ละงู,สพช.	71,526,871.13	62,598,974.07	8,927,897.06	ไม่ผ่าน	13,138,626.18	11,289,405.76	1,849,220.42	ไม่ผ่าน
6.ทุ่งหว้า,สพช.	38,681,899.12	29,999,035.89	8,682,863.23	ไม่ผ่าน	3,393,810.99	3,565,523.20	-171,712.21	ผ่าน
7.มะนิง,สพช.	20,662,242.26	17,559,377.92	3,102,864.34	ไม่ผ่าน	2,713,278.53	2,524,258.89	189,019.64	ไม่ผ่าน
จังหวัดสตูล (แห่ง:ร้อยละ)	0 แห่ง	ร้อยละ 00.00			3 แห่ง	ร้อยละ 42.86		

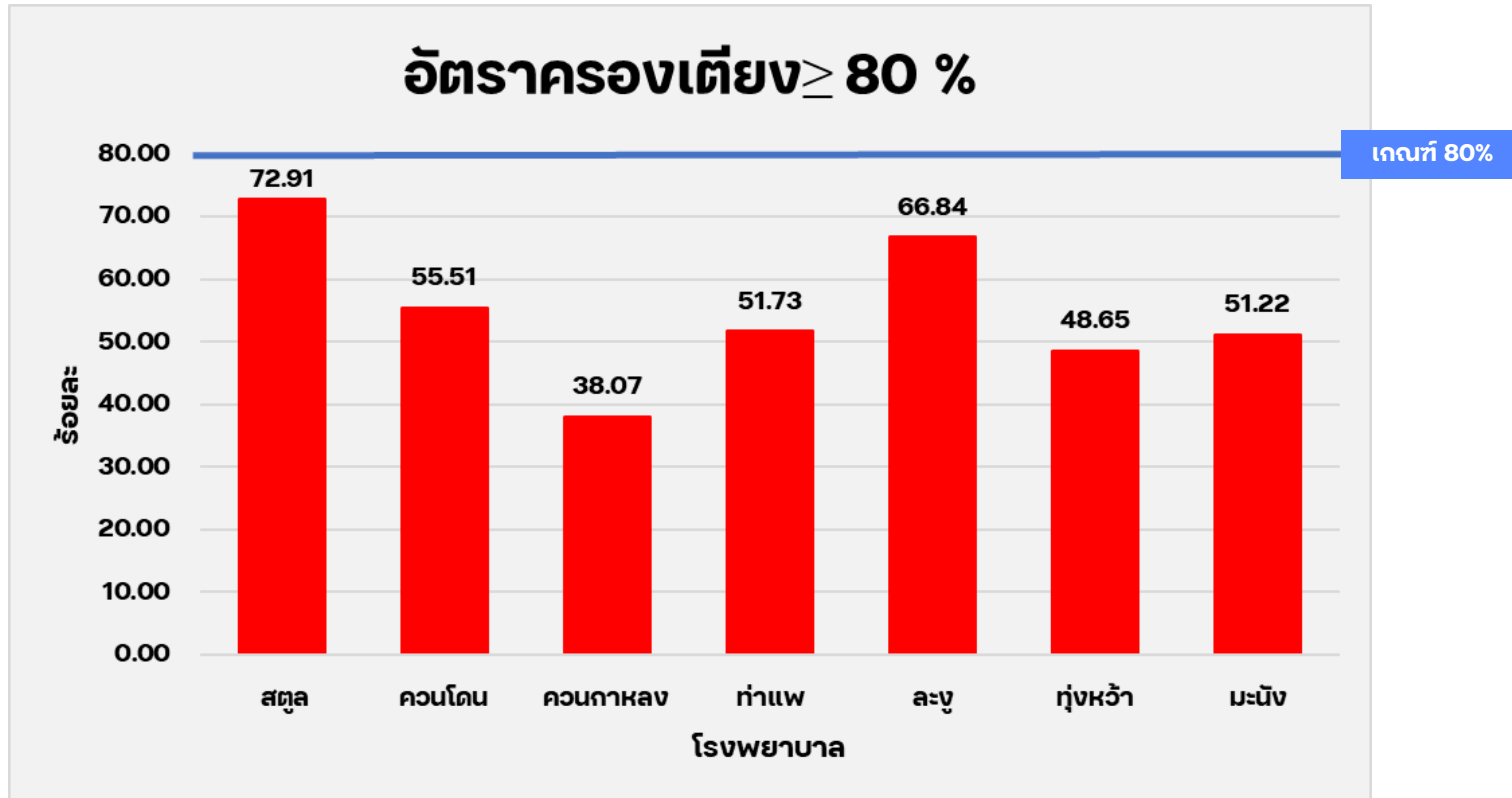
การบริหารจัดการ

HGR Q2/66

หน่วยบริการ	ค่าวัสดุวิทยาศาสตร์และการแพทย์	ค่ากลาง	ผลต่าง	ผล	ค่าเวชภัณฑ์มีใช้ยา	ค่ากลาง	ผลต่าง	ผล
1.สตูล,swท.	2,621,908.12	9,502,933.95	-6,881,025.83	ผ่าน	25,296,711.01	32,557,049.15	-7,260,338.14	ผ่าน
2.คอนโดน,swท.	2,054,151.00	1,496,181.43	557,969.57	ไม่ผ่าน	1,135,293.21	1,343,395.36	-208,102.15	ผ่าน
3.คอนคาหลง,swท.	2,442,781.25	1,496,181.43	946,599.82	ไม่ผ่าน	1,140,299.73	1,343,395.36	-203,095.63	ผ่าน
4.ท่าแพ,swท.	2,843,888.08	1,496,181.43	1,347,706.65	ไม่ผ่าน	1,998,428.28	1,343,395.36	655,032.92	ไม่ผ่าน
5.ละยู,swท.	6,967,874.91	4,279,546.62	2,688,328.29	ไม่ผ่าน	6,290,670.87	4,004,639.51	2,286,031.36	ไม่ผ่าน
6.ทุ่งหว้า,swท.	2,455,900.15	1,496,181.43	959,718.72	ไม่ผ่าน	1,147,265.13	1,343,395.36	-196,130.23	ผ่าน
7.มะนิง,swท.	1,456,271.47	1,216,443.90	239,827.57	ไม่ผ่าน	1,969,073.33	1,016,427.55	952,645.78	ไม่ผ่าน
จังหวัดสตูล (แห่ง:ร้อยละ)	1 แห่ง	ร้อยละ 14.29			4 แห่ง	ร้อยละ 57.14		

การบริหารจัดการ

อัตราครองเตียง Q2/66



การบริหารจัดการ

Sum Adj. RW Q2/66

ผล : ผ่านเกณฑ์ 2 แห่ง ร้อยละ 28.57

หน่วยบริการ	Sum Adj. RW		เปรียบเทียบค่ากลางกลุ่ม		ผล	เปรียบเทียบช่วงเวลา		ผล	ผลประเมิน
	2565Q2	2566Q2	ค่ากลางกลุ่ม	ผลเปรียบเทียบค่ากลาง		ผลต่าง	ร้อยละ > 5 %		
	1	2	3	4=2-3		5=2-1	6=5/1		
1.สตูล,สพท.	19,401.59	14,269.42	13,694.34	575.08	ผ่าน	-5,132.17	-26.45	ไม่ผ่าน	ผ่าน
2.ควนโดน,สพช.	1,649.99	688.52	650.08	38.44	ผ่าน	-961.47	-58.27	ไม่ผ่าน	ผ่าน
3.ควนกาหลง,สพช.	640.91	261.47	650.08	-388.61	ไม่ผ่าน	-379.44	-59.2	ไม่ผ่าน	ไม่ผ่าน
4.ท่าแพ,สพช.	1,500.80	537.33	650.08	-112.75	ไม่ผ่าน	-963.47	-64.2	ไม่ผ่าน	ไม่ผ่าน
5.ละงู,สพช.	3,356.41	957.01	2,123.86	-1,166.85	ไม่ผ่าน	-2,399.40	-71.49	ไม่ผ่าน	ไม่ผ่าน
6.ทุ่งหว้า,สพช.	807.37	541.27	650.08	-108.81	ไม่ผ่าน	-266.1	-32.96	ไม่ผ่าน	ไม่ผ่าน
7.มะนิง,สพช.	1,274.40	281.73	383.1	-101.37	ไม่ผ่าน	-992.67	-77.89	ไม่ผ่าน	ไม่ผ่าน
จังหวัดสตูล (แห่ง:ร้อยละ)			2 แห่ง	ร้อยละ 28.57		0 แห่ง	ร้อยละ 00.00		

ผลการดำเนินงาน

หน่วยบริการ	ความสามารถในการทำกำไร										สภาพคล่องทางการเงิน			
	Operating Margin \geq ค่ากลาง				Return on Asset \geq ค่ากลาง				EBITDA ≥ 0		ทุนสำรองสุทธิ NWC ≥ 0		Cash Ratio ≥ 0.8	
	2566Q2	ค่ากลาง	ผลต่าง	ผล	2566Q2	ค่ากลาง	ผลต่าง	ผล	2566Q2	ผล	2566Q2	ผล	2566Q2	ผล
1.สตูล,swท.	7.73	11.25	-3.52	ไม่ผ่าน	1.25	2.23	-0.98	ไม่ผ่าน	28,429,617.61	ผ่าน	283,779,953.49	ผ่าน	2.08	ผ่าน
2.คอนโดน,swช.	10.96	15.95	-4.99	ไม่ผ่าน	3.50	7.08	-3.58	ไม่ผ่าน	6,495,023.50	ผ่าน	113,295,774.52	ผ่าน	9.70	ผ่าน
3.คอนคาหลง,swช.	9.21	15.95	-6.74	ไม่ผ่าน	3.80	7.08	-3.28	ไม่ผ่าน	5,834,931.32	ผ่าน	54,631,686.56	ผ่าน	3.83	ผ่าน
4.ท่าแพ,swช.	20.96	15.95	5.01	ผ่าน	10.81	7.08	3.73	ผ่าน	16,229,175.25	ผ่าน	45,993,999.95	ผ่าน	3.68	ผ่าน
5.ละยู,swช.	10.66	14.48	-3.82	ไม่ผ่าน	27.97	5.50	22.47	ผ่าน	13,493,139.35	ผ่าน	127,634,312.28	ผ่าน	4.78	ผ่าน
6.ทุ่งหว้า,swช.	0.02	15.95	-15.93	ไม่ผ่าน	0.82	7.08	-6.26	ไม่ผ่าน	11,771.57	ผ่าน	30,199,191.10	ผ่าน	3.85	ผ่าน
7.มะนิง,swช.	4.50	28.5	-24.00	ไม่ผ่าน	-0.75	9.90	-10.65	ไม่ผ่าน	1,482,498.78	ผ่าน	18,111,301.52	ผ่าน	1.44	ผ่าน
จังหวัดสตูล (แห่ง: ร้อยละ)	1 แห่ง	ร้อยละ 14.29			2 แห่ง	ร้อยละ 28.57			7 แห่ง	ร้อยละ 100.00	7 แห่ง	ร้อยละ 100.00	7 แห่ง	ร้อยละ 100.00

หน่วยบริการมีศูนย์จัดเก็บรายได้คุณภาพ

ค่าเป้าหมาย : ระดับดีมาก ระดับดี ร้อยละ 75 ขึ้นไป

ผล : ผ่านเกณฑ์ 7 แห่ง ร้อยละ 100.00 ผ่านเกณฑ์

ร้อยละ
100.00

ระดับ ดีมาก 91-100 คะแนน

7 แห่ง

ร้อยละ
0

ระดับ ดี 81-90 คะแนน

0 แห่ง

ร้อยละ
0

ระดับ ปานกลาง 61-80 คะแนน

0 แห่ง

ร้อยละ
0

ระดับ พอใช้ 51-60 คะแนน

0 แห่ง

ร้อยละ
0

ระดับ ปรับปรุง
น้อยกว่าหรือเท่ากับ 50 คะแนน

0 แห่ง

หน่วยบริการ	4S4C					On Site Survey					คะแนน	เกรด	
	Structure	System	Staff & skill	Care	Code	Claim	Structure	System	Care	Code			Claim
	20	20	8	8	8	8	6	8	8	4			2
1.สตูล,รพท.	20	12	8	8	8	8	6	8	8	4	2	92	A
2.ควนโดน,รพช.	20	18	6	8	8	8	6	8	8	4	2	96	A
3.ควนกาหลง,รพช.	20	16	6	8	6	8	6	8	8	4	2	92	A
4.ท่าแพ,รพช.	20	18	8	8	6	8	6	8	8	4	2	96	A
5.ละพูน,รพช.	20	16	6	8	6	8	6	8	8	4	2	92	A
6.ทุ่งหว้า,รพช.	20	18	6	8	6	8	6	8	8	4	2	94	A
7.มะนิง,รพช.	20	16	6	8	8	8	6	8	8	4	2	94	A

ตัวชี้วัดที่ 2

ร้อยละการกำกับติดตามแผนการลงทุน ตามนโยบายการลงทุน

ค่าเป้าหมาย :

ไตรมาส 3 หน่วยบริการเบิกจ่ายงบลงทุน (เงินบำรุง) ไม่น้อยกว่า
ร้อยละ 10 ของวงเงินลงทุนปีงบประมาณ 2566

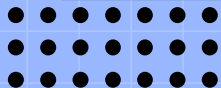
ผลงาน :

สำนักงาน 1 แห่ง

หน่วยบริการในจังหวัด 7 แห่ง

ผ่านเกณฑ์ 1 แห่ง ร้อยละ 100

ผ่านเกณฑ์ 6 แห่ง ร้อยละ 85.71



หน่วยบริการเบิกจ่ายงบลงทุน (เงินบำรุง) ไม่น้อยกว่าร้อยละ 10 ของวงเงินลงทุนปีงบประมาณ 2566

หน่วยบริการ	แผนการลงทุน ปี 66	ผลการเบิกจ่าย ปี 66	ร้อยละ	ผล
สสจ.สตูล	0.00	0.00	0.00	ผ่าน
1.สตูล,สวท.	44,700,100.00	547,000.00	1.22	ไม่ผ่าน
2.ควนโดน,สพช.	3,299,300.00	2,311,800.00	70.07	ผ่าน
3.ควนกาหลง,สพช.	3,075,226.80	888,200.00	28.88	ผ่าน
4.ท่าแพ,สพช.	4,894,690.00	3,875,000.00	79.17	ผ่าน
5.ละงู,สพช.	1,800,000.00	1,520,000.00	84.44	ผ่าน
6.ทุ่งหว้า,สพช.	4,124,743.71	3,031,944.00	73.51	ผ่าน
7.มะนัง,สพช.	1,405,000.00	320,000.00	22.78	ผ่าน
จังหวัดสตูล	63,299,060.51	12,493,944.00	87.50	ผ่าน

จำนวนบุคลากรที่ปฏิบัติงาน

หน่วยบริการ	งานบัญชี (คน)						รวม	งานการเงิน (คน)						รวม	งานประกัน (คน)						รวม
	ข้าราชการ	ลูกจ้างประจำ	พนักงานราชการ	พนักงานกระทรวง	ลูกจ้างชั่วคราว	ลูกจ้างเหมาบริการ		ข้าราชการ	ลูกจ้างประจำ	พนักงานราชการ	พนักงานกระทรวง	ลูกจ้างชั่วคราว	ลูกจ้างเหมาบริการ		ข้าราชการ	ลูกจ้างประจำ	พนักงานราชการ	พนักงานกระทรวง	ลูกจ้างชั่วคราว	ลูกจ้างเหมาบริการ	
สสจ.สตูล	0	0	1	0	0	0	1	5	0	2	0	0	0	7	6	0	0	0	0	1	7
1.สตูล,swท.	3	1	2	5	0	0	11	1	1	2	0	0	0	4	2	0	3	3	1	2	11
2.ควนโดน,swช.	0	0	1	0	0	1	2	1	0	0	2	0	0	3	3	0	1	1	0	1	6
3.ควนกาหลง,swช.	0	0	1	1	0	0	2	1	0	0	2	0	0	3	2	1	0	1	0	0	4
4.ท่าแพ,swช.	0	0	1	0	0	1	2	0	0	2	1	0	0	3	2	0	0	1	1	1	5
5.ละงู,swช.	1	0	1	0	0	0	2	1	1	0	1	1	0	4	2	0	0	0	4	0	6
6.ทุ่งหว้า,swช.	0	0	1	1	0	0	2	2	0	1	0	0	1	4	2	0	0	1	0	1	4
7.มะนิัง,swช.	0	0	1	0	0	0	1	0	0	1	2	0	0	3	1	0	0	2	0	1	4
จังหวัดสตูล (ผลรวม)	4	1	9	7	0	2	23	11	2	8	8	1	1	31	20	1	4	9	6	7	47



ประเด็นการบริหารจัดการ (ค่ายา)

หน่วยบริการ	ระดับหน่วยบริการ	ปีงบประมาณ2563	ปีงบประมาณ2564	ปีงบประมาณ2565
1.สตูล,swท.	swท.S B<=400	81,386,076	87,978,426	96,459,533
2.ควนโดน,swช.	swช.F2 P<=30,000	4,798,383.53	4,620,538.42	4,527,499.16
3.ควนกาหลง,swช.	swช.F2 P<=30,000	5,952,391.71	5,359,686.03	5,664,004.66
4.ท่าแพ,swช.	swช.F2 P<=30,000	5,053,273.27	5,044,566.09	5,183,385.76
5.ละยู,swช.	swช.F1 P50,000-100,000	17,294,545.95	18,659,294.69	19,368,103.54
6.ทุ่งหว้า,swช.	swช.F2 P<=30,000	4,936,487.63	4,523,465.61	5,762,982.22
7.มะนิง,swช.	swช.F3 P15,000-25,000	4,644,893.83	4,294,686.08	4,943,627.62
จังหวัดสตูล (รวม)		124,066,051.92	130,480,662.92	141,909,135.96

ประเด็นการบริหารจัดการ (LC)

หน่วยบริการ	วันที่ปฏิบัติงาน	แพทย์ (คน)			พยาบาล (คน)			จนท. แล็บ (คน)		
		เช้า	บ่าย	ดึก	เช้า	บ่าย	ดึก	เช้า	บ่าย	ดึก
swช. ละงู	วันทำการ	22	8	8	50	19	12	8	2	1
	ส - อ /วันหยุดฯ	3	3	3	22	19	12	2	2	1
swช. ควนกาหลวง	วันทำการ	6	1	1	14	7	5	5	1	1
	ส - อ /วันหยุดฯ	1	1	1	9	7	5	1	1	1
swช. ท่าแพ	วันทำการ	3	1	1	26	8	5	5	1	1
	ส - อ /วันหยุดฯ	1	1	1	11	8	5	1	1	1
swช. กุ่มหว่า	วันทำการ	5	1	1	13	6	4	4	1	1
	ส - อ /วันหยุดฯ	1	1	1	4	6	4	1	1	1
swช. ควนโดน	วันทำการ	6	1	1	14	6	6	4	1	1(on call)
	ส - อ /วันหยุดฯ	1	1	1	8	6	6	1	1	1(on call)
swช. มะนัง	วันทำการ	5	1	1	11	5	5	4	1	1(on call)
	ส - อ /วันหยุดฯ	1	1	1	7	5	5	1	1	1(on call)

