

โรงพยาบาลส่งเสริมสุขภาพตำบลบ้านเขาแดง



นายแพทย์สวัสดิ์ อภิวัจนีวงศ์

ผู้ตรวจราชการ กระทรวงสาธารณสุข เขตสุขภาพที่ ๑๒

ยินดีต้อนรับ

ผู้ตรวจราชการกระทรวงสาธารณสุข

เขตสุขภาพที่ ๑๒

และคณะตรวจเยี่ยม

ในการตรวจราชการและนิเทศงาน

กระทรวงสาธารณสุข

รอบที่ ๒ ปี งบประมาณ พ.ศ.๒๕๖๖

โรงพยาบาลส่งเสริมสุขภาพตำบลบ้านเขาแดง



นำเสนอรับการตรวจนิเทศงาน กระทรวงสาธารณสุข



โรงพยาบาลส่งเสริมสุขภาพตำบลบ้านเขาแดง



ข้อมูลทั่วไป



โรงพยาบาลส่งเสริมสุขภาพตำบลบ้านเขาแดง



ข้อมูลทั่วไปของ รพ.สต. บ้านเขาแดง

- ✓ หลังคาเรือนทั้งหมด 728 หลังคาเรือน
- ✓ ประชากรทั้งหมด 2,100 คน
 - ชาย 1,035 คน
 - หญิง 1,065 คน
- ✓ จำนวน อสม. 42 คน



ม.3	ม.6	ม.7
15	14	13

โรงพยาบาลส่งเสริมสุขภาพตำบลบ้านเขาแดง



แผนที่อำเภอทุ่งหว้า และอาณาเขตติดต่อ



อาณาเขตการติดต่อ

ทิศเหนือ



ติด ตำบลทุ่งหว้า

ทิศใต้



ติด กับ อำเภอละงู

ทิศตะวันออก



ติดกับอำเภอมะนัง

ทิศตะวันตก



ติด กับ ตำบลนาทอน

โรงพยาบาลส่งเสริมสุขภาพตำบลบ้านเขาแดง



ข้อมูลประชากร

ประชากรทั้งหมด 1,769 คน



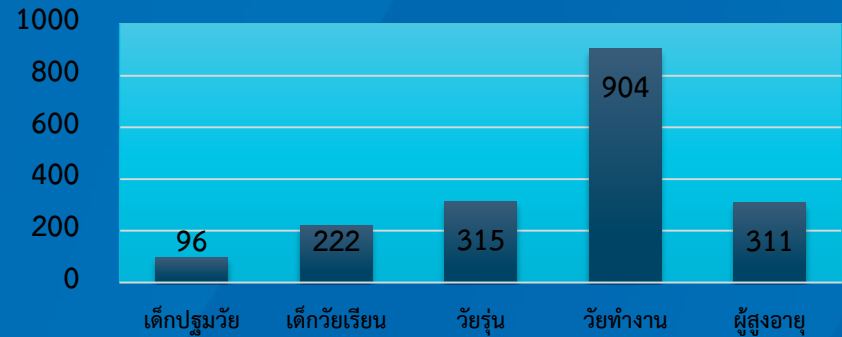
891 คน

● เพศหญิง

878 คน

● เพศชาย

ประชากรจำแนกตามกลุ่มอายุ



โรงพยาบาลส่งเสริมสุขภาพตำบลบ้านเขาแดง



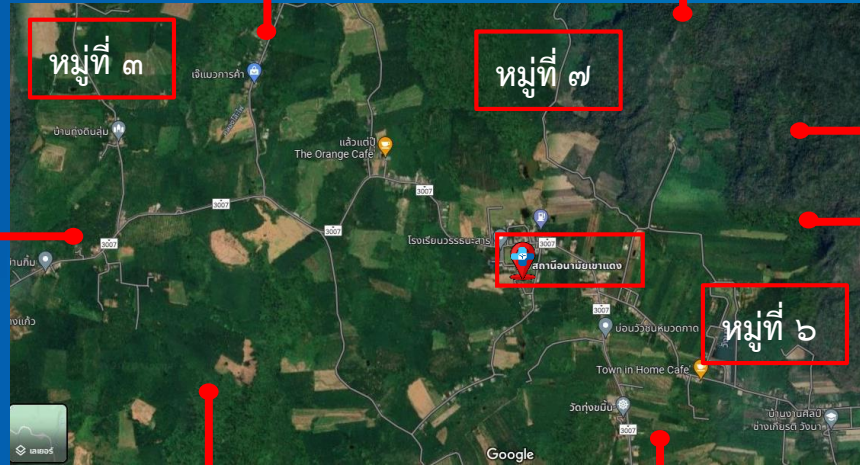
ข้อมูลทั่วไปของ รพ.สต. บ้านเขาแดง

อาสาสมัครสาธารณสุข ๔๒ คน



มัสยิด ๑ แห่ง

หอกระจายข่าว ๓ แห่ง



รพ.สต. ๑ แห่ง

ศูนย์พัฒนาเด็กเล็ก ๑ แห่ง

โรงเรียน ๑ แห่ง

วัด ๑ แห่ง

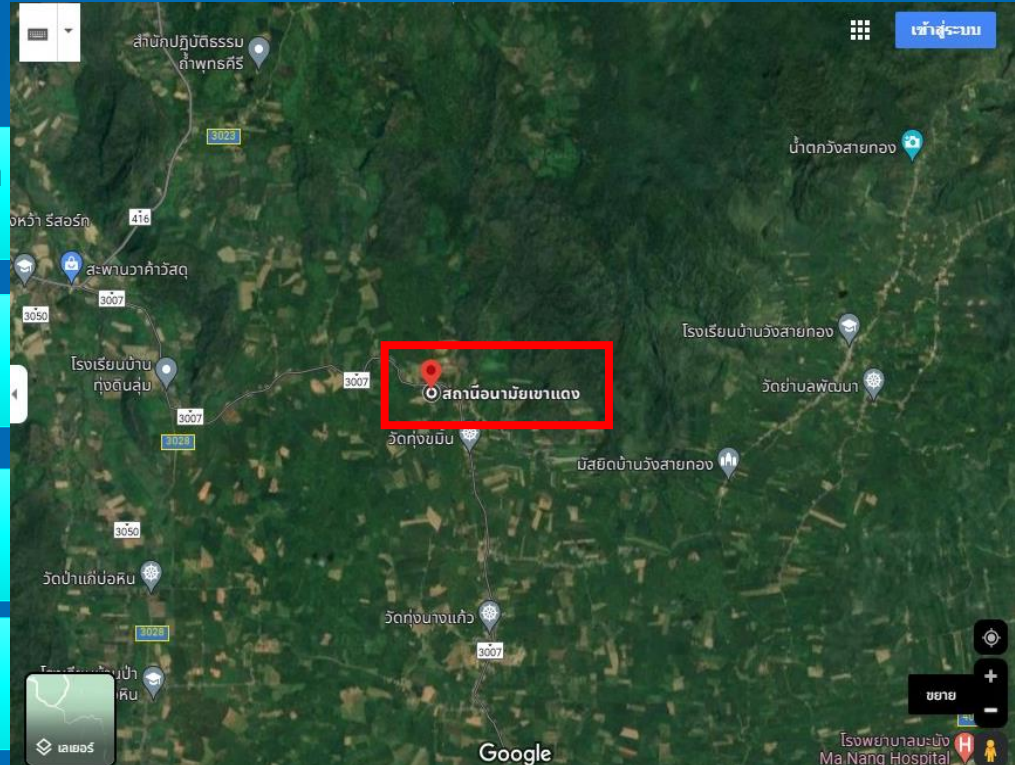


โรงพยาบาลส่งเสริมสุขภาพตำบลบ้านเขาแดง



สภาพทั่วไป

- เป็นพื้นที่ราบสูงมีภูเขาล้อมรอบ มีคลอง ห้วย เป็นแหล่งน้ำธรรมชาติเพื่อทำการเกษตร มีป่าค่อนข้างอุดมสมบูรณ์
- ประชากรส่วนใหญ่ประกอบอาชีพเกษตรกร
- ระยะทางจาก รพ.สต. บ้านเขาแดง ถึง รพ.ทุ่งหว้า ประมาณ ๑๓ กิโลเมตร
- ประชาชนส่วนใหญ่นับถือศาสนาพุทธ ร้อยละ ๗๐
- อิสลาม ร้อยละ ๓๐



โรงพยาบาลส่งเสริมสุขภาพตำบลบ้านเขาแดง



Community based

วัยเด็ก ช่วงอายุ ๐-๑๔ ปี

- ๐-๕ ปี สมมติสมส่วน ร้อยละ ๗๒.๙๒
- เด็กพัฒนาการสมวัย ร้อยละ ๖๓.๓๘
- เด็กพัฒนาการสงสัยล่าช้า ร้อยละ ๒๒.๔๕



วัยวัยทำงาน ช่วงอายุ ๑๕-๕๙ ปี

- โรคปวดกล้ามเนื้อ ร้อยละ
- โรคจากการทำงาน ร้อยละ



ผู้สูงอายุ ช่วงอายุ ๖๐ ปีขึ้นไป

- โรคสมองเสื่อม ร้อยละ
- โรคซึมเศร้า ร้อยละ
- ภาวะหกล้ม ร้อยละ



โรงพยาบาลส่งเสริมสุขภาพตำบลบ้านเขาแดง



จำนวนผู้ป่วยนอกเฉลี่ย

จำนวนผู้รับบริการ ปี งบประมาณ ๒๕๖๖ (ต.ค.๖๕-มิ.ย.๖๖)	
ผู้ป่วยนอกเฉลี่ย/วัน	
ปี	คน
๒๕๖๒	๑๐
๒๕๖๓	๙
๒๕๖๔	๑๐
๒๕๖๕	๑๐
๒๕๖๖	๑๕



โรงพยาบาลส่งเสริมสุขภาพตำบลบ้านเขาแดง



🚪 ขอบเขตการนำเสนอ

๑

สถานการณ์และปัญหาสุขภาพ

๒

ข้อมูลทรัพยากรสาธารณสุข

๓

ยุทธศาสตร์และการเงินการคลัง

๔

ผลการดำเนินงานตัวชี้วัดตรวจราชการ

๕

สิ่งที่ต้องการสนับสนุน

โรงพยาบาลส่งเสริมสุขภาพตำบลบ้านเขาแดง



สถานการณ์และปัญหาสุขภาพ

โรงพยาบาลส่งเสริมสุขภาพตำบลบ้านเขาแดง



โรคที่เป็นปัญหาสุขภาพ

โรคติดต่อ

ได้แก่ ไข้เลือดออก Covid-๑๙ โรคเรื้อน

โรคไม่ติดต่อ

ได้แก่ โรคเบาหวาน โรคความดันโลหิตสูง โรคหัวใจ

ปัญหาสุขภาพของมารดาและทารก

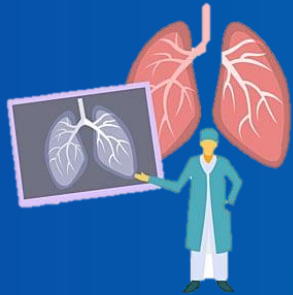
ได้แก่ ภาวะซีด

ยาเสพติด



๕ อันดับโรคผู้ป่วยนอก

๑. โรคไข้หวัด
๒. โรคความดันโลหิตสูง
๓. โรคเบาหวาน
๔. โรคปวดกล้ามเนื้อ
๕. โรคผื่นคัน



โรงพยาบาลส่งเสริมสุขภาพตำบลบ้านเขาแดง



ปัญหาสุขภาพที่สำคัญในพื้นที่



๑. โรคไข้เลือดออก
๒. โรคเบาหวานและความดันโลหิตสูง
๓. ความครอบคลุมของการได้รับวัคซีนในเด็กอายุ ๐-๕ ปี
๔. โรคเรื้อน
๕. ภาวะซีดในหญิงตั้งครรภ์

๒

ข้อมูลทรัพยากรสาธารณสุข

โรงพยาบาลส่งเสริมสุขภาพตำบลบ้านเขาแดง



ผังโครงสร้างองค์กร



นายจาร์กซ์ เพ็ชรเชียว
ผู้อำนวยการโรงพยาบาลส่งเสริมสุขภาพตำบลบ้านเขาแดง



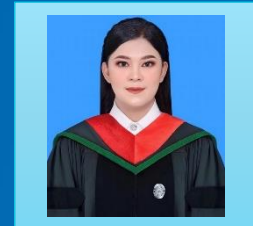
นางจงจิตต์ จันท์อินทร์
พยาบาลวิชาชีพชำนาญการ



นางพรรณทิพา สายัน
พยาบาลวิชาชีพชำนาญการ



นายอรุณ ศรียาน
นักวิชาการสาธารณสุขชำนาญการ



นางสาวศราวดี เหมทอง
พนักงานผู้ช่วยเหลือคนไข้

โรงพยาบาลส่งเสริมสุขภาพตำบลบ้านเขาแดง



แผนผังนักสุขภาพครอบครัว (นสค.)



นางจงจิตต์ จันทรอินทร์
พยาบาลวิชาชีพชำนาญการ



ม.๗ อสทม. ๑๓ คน



นางพรรณทิพา สายัน
พยาบาลวิชาชีพชำนาญการ



ม.๖ อสทม. ๑๔ คน



นายอรุณ ศรียาน
นักวิชาการสาธารณสุขชำนาญการ



ม.๓ อสทม. ๑๕ คน



นายจาร์กซ์ เพ็ชรเชิ่ว
ผอ.รพ.สต.บ้านเขาแดง

โรงพยาบาลส่งเสริมสุขภาพตำบลบ้านเขาแดง



๓

ยุทธศาสตร์และการเงินการคลัง

โรงพยาบาลส่งเสริมสุขภาพตำบลบ้านเขาแดง



ยุทธศาสตร์ (Strategy)

1. พัฒนาระบบบริหารจัดการให้มีประสิทธิภาพ
2. พัฒนาเครือข่ายบริการสุขภาพให้มีคุณภาพ
3. ส่งเสริมการทำงานเชิงรุกโดยทุกภาคีมีส่วนร่วม
4. สร้างเสริมการดูแลสุขภาพภาคประชาชนอย่างยั่งยืน

พันธกิจ (Mission)

พัฒนาระบบบริหารจัดการสุขภาพ จัดบริการสุขภาพที่มีคุณภาพแบบองค์รวมเสริมพลังประชาชน ด้านการปรับเปลี่ยนพฤติกรรม และสร้างความเข้มแข็งแก่ชุมชน ชูชุมชนสุขภาพแบบพอเพียง



วิสัยทัศน์ (Vision)

บูรณาการทุกภาคส่วน ส่งเสริมสุขภาพ พอเพียง
คุณภาพมาตรฐาน ประชาชนมีสุขภาพะ

เป้าประสงค์ (Goal)

1. บริการที่มีมาตรฐาน
2. หน่วยงานที่มีคุณภาพตามเกณฑ์มาตรฐาน
3. ทำงานเป็นทีมโดยเจ้าหน้าที่ และภาคีเครือข่าย
4. ชุมชนพึ่งตนเอง และมีส่วนร่วมในการดูแลสุขภาพ

โรงพยาบาลส่งเสริมสุขภาพตำบลบ้านเขาแดง



แผนปฏิบัติการด้านสุขภาพ

❑ การจัดทำแผนปฏิบัติการ

โดยใช้ข้อมูลสถานการณ์องค์การ ร่วมกับสภาพปัญหาในชุมชนในการกำหนดกลยุทธ์การดำเนินงานให้เป็นไปตามพันธกิจ และบรรลุมิสชั่นทัศน์ขององค์กร และนำไปสู่แผนการปฏิบัติงาน การจัดทำยุทธศาสตร์และกลยุทธ์ มีการวางแผนเชิงกลยุทธ์การดำเนินงานให้เป็นไปตามพันธกิจ และวิสัยทัศน์ขององค์กร และนำไปสู่แผนการปฏิบัติงาน

โรงพยาบาลส่งเสริมสุขภาพตำบลบ้านเขาแดง



แผนปฏิบัติการด้านสุขภาพ

ส่วนใหญ่ปี ๒๕๖๖ จะเน้นแผนขอ งบร่วมกับ CUP เพื่อความไม่ซ้ำซ้อนของ งาน แต่บางงาน เช่น OTOP จะใช้งบจากกองทุนสุขภาพตำบลบ้านเขาแดง

ปัญหา จังหวัดอนุมัติแผนช้า ทำให้ไม่สะดวกในการปฏิบัติงาน

โรงพยาบาลส่งเสริมสุขภาพตำบลบ้านเขาแดง



☐ การเงินการบัญชี

ยอดเงินในบัญชี รพ.สต. บ้านเขาแดง

ณ วันที่ ๑ กรกฎาคม ๒๕๖๖

๓๕๐,๒๘๓.๘๘ บาท



โรงพยาบาลส่งเสริมสุขภาพตำบลบ้านเขาแดง



<input type="checkbox"/> ยอดเงินคงเหลือ	๓๕๐,๒๘๓.๘๘ บาท
ค่าใช้จ่าย ฌ.๑๑	๔๘,๘๐๐ บาท
OT	๔๘,๘๐๐ บาท
จ้างเหมา	๔๔,๐๐๐ บาท
ปรับปรุงห้อง	๑๐๔,๑๗๑ บาท
โครงการ	๖๗,๒๗๐ บาท



โรงพยาบาลส่งเสริมสุขภาพตำบลบ้านเขาแดง



ผลการดำเนินงานตัวชี้วัดตรวจราชการ

โรงพยาบาลส่งเสริมสุขภาพตำบลบ้านเขาแดง



ประเด็นที่ ๑

Health For Wealth กัญชาทางการแพทย์



Health For Wealth



กัญชาทางการแพทย์

การพัฒนาการท่องเที่ยว
เชิงสุขภาพและการแพทย์

โรงพยาบาลส่งเสริมสุขภาพตำบลบ้านเขาแดง



❑ ระดับความสำเร็จของการจัดบริการคลินิกกัญชาทางแพทย์

ตัวชี้วัด	เป้าหมาย	ร้อยละ
- ร้อยละของผู้ป่วยที่มีการวินิจฉัยระยะประคับประคอง (Palliative care) ที่ได้รับการรักษาด้วยกัญชาทางแพทย์	ร้อยละ 5	11.54
- ร้อยละของผู้ป่วยทั้งหมดที่ได้รับการรักษาด้วยกัญชาทางการแพทย์	ร้อยละ 50	550

- เปิดบริการคลินิกกัญชาทางแพทย์แบบบูรณาการ เมื่อวันที่ ๒๕ มีนาคม ๒๕๖๔
- ทุกวันอังคาร สัปดาห์ที่ ๑ ของเดือน เวลา ๑๓.๐๐-๑๖.๐๐ น. เว้นวันหยุดราชการ

ปัจจัยความสำเร็จ

- ความร่วมมือของทีม HHC งานแพทย์แผนไทย งานเภสัชกรรม
- เพิ่มการค้นหากลุ่มเป้าหมาย ผ่านแบบคัดกรองประชาชนเบื้องต้น
- การใช้ประโยชน์กัญชาทางการแพทย์ โดย อสม. ประชาสัมพันธ์ผ่าน social media
- ระบบสำรองยาที่พร้อมใช้ ไม่หมดอายุ

หน่วยบริการ	รวมทั้งหมด		
	ปีงบประมาณ ๒๕๖๔ (A)	ปีงบประมาณ ๒๕๖๕ (B)	ร้อยละ (A-B)/B*๑๐๐
รพ.สต. บ้านเขาแดง	๐	๐	๐.๐๐



โรงพยาบาลส่งเสริมสุขภาพตำบลบ้านเขาแดง



ประเด็นที่ ๒

ระบบสุขภาพปฐมภูมิ

- พัฒนาคูณภาพชีวิตที่มีคุณภาพ
- การจัดตั้งหน่วยบริการปฐมภูมิและเครือข่ายหน่วยบริการปฐมภูมิ
- ประชาชนคนไทยมีหมอประจำตัว ๓ คน



โรงพยาบาลส่งเสริมสุขภาพตำบลบ้านเขาแดง

๑

ร้อยละของอำเภอผ่านเกณฑ์การประเมินการพัฒนาคุณภาพชีวิตที่มีคุณภาพ (ร้อยละ ๘๕)

การดำเนินงาน

ประเด็นขับเคลื่อน ปี ๒๕๖๖

- ❖ การดูแลกลุ่มเปราะบาง
- ❖ อาหารปลอดภัย

- มีคำสั่งคณะกรรมการพัฒนาคุณภาพชีวิตระดับอำเภอที่เป็นปัจจุบัน
- มีการประชุมคัดเลือกประเด็นสำคัญตามบริบทของพื้นที่เกี่ยวกับการพัฒนาคุณภาพชีวิต อย่างน้อย ๒ ประเด็น เพื่อวางแผนการพัฒนาหรือแก้ไขปัญหา
- มีการกำหนดเป้าหมายการดูแลกลุ่มเปราะบางตามบริบทของพื้นที่
- ทุกอำเภอมีการประเมินตนเองตามแบบการประเมินUCCARE และวางแผนการพัฒนาร่วมกับจังหวัด

หน่วยบริการ

ผู้ป่วยติดเตียง

สถานพยาบาล

TPMAP

รพ.สต.บ้านเขาแดง

๑

๑

ปัญหาอุปสรรค

คณะกรรมการ พชอ.ไม่เป็นปัจจุบัน
เนื่องจากมีการโยกย้ายในบางตำแหน่ง

ข้อเสนอแนะ

- ควรมีการเยี่ยมเสริมพลังและติดตามการพัฒนาศักยภาพของทีมอย่างสม่ำเสมอ
- ควรมีการส่งต่อข้อมูลสู่ภาคประชาชน

➢ การระดมทุนให้ความช่วยเหลือกลุ่มเปราะบาง จากหน่วยงานต่าง ๆ



➢ ผู้ดูแลได้รับการพัฒนาศักยภาพด้านการดูแลกลุ่มเปราะบางอย่างเหมาะสม



โรงพยาบาลส่งเสริมสุขภาพตำบลบ้านเขาแดง



๒

ร้อยละของอำเภอผ่านเกณฑ์การประเมินการพัฒนาคุณภาพชีวิตที่มีคุณภาพ (ร้อยละ ๘๕)

อาหารปลอดภัย

ชนิดการตรวจ	อ.ทุ่งห้วย		
	ทั้งหมด	ผ่าน	ไม่ผ่าน
กรดซาลิซิลิก	๑๖	๑๖	๐
โซเดียมไฮโดรซัลไฟต์	๓๓	๓๓	๐
บอแรกซ์	๓๘	๓๘	๐
ฟอร์มาลีน	๑๓	๑๓	๐
ยาฆ่าแมลง (GT Test Kit)	๔๒	๔๒	๐
ยาฆ่าแมลง (GT Test Kit+TM ๒ Kit)	๕	๕	๐
ยาฆ่าแมลง (TM ๒ Kit)	๐	๐	๐



โรงพยาบาลส่งเสริมสุขภาพตำบลบ้านเขาแดง



๓

จำนวนการจัดตั้งหน่วยบริการปฐมภูมิและเครือข่ายหน่วยบริการปฐมภูมิ
ตามพระราชบัญญัติระบบสุขภาพปฐมภูมิ พ.ศ. ๒๕๖๒

ข้อมูลย้อนหลัง ๓ ปี			เกณฑ์	ผลการดำเนินงาน ปีงบประมาณ พ.ศ.๒๕๖๖ (ข้อมูล ณ ๓๐ มิ.ย. ๒๕๖๖)			
๒๕๖๓	๒๕๖๔	๒๕๖๕		หน่วยบริการ	เป้าหมาย	ผลงาน	ร้อยละ
๒	๒	๒	๑๐๐	คปสอ.ทุ่งหว้า	๒	๒	๑๐๐

แผนที่แสดงที่ตั้งของสถานบริการสาธารณสุขอำเภอทุ่งหว้า

Cluster ทุ่งหว้า

- มีที่ 1 PCC หนองประดงอีด
- 1.7 พ.ศ.บ้านหนอง
- 2.7 พ.ศ.บ้านวังทอง
- 3.7 พ.ศ.บ้านหนองตะกั่ว
- 4.7 พ.ศ.บ้านทุ่งหญ้า
- ประชากร 11,134

- มีที่ 2 PCC ทุ่งหญ้า
- ประกอบด้วย
- 1.7 พ.ศ.บ้านทุ่งหญ้า
- 2.7 พ.ศ.บ้านหนอง
- 3.7 พ.ศ.บ้านวังทอง
- 4.7 พ.ศ.ทุ่งหว้า
- ประชากร 9,548

คลินิกหมอครอบครัว	ประเมินการจัดตั้งคลินิกหมอครอบครัว ๓S			วันที่จัดตั้ง
	structure	staff	system	
PCC ทุ่งดินสุม	✓	✓	✓	๒๙ กันยายน ๒๕๖๑



- ❖ พัฒนาคุณภาพการบริการในคลินิกหมอครอบครัว
- ❖ พัฒนาศักยภาพทีมหมอครอบครัว
- ❖ ปรับปรุงระบบบริการใน รพสต.
- ❖ แก้ปัญหาด้านสุขภาพในชุมชน

โรงพยาบาลส่งเสริมสุขภาพตำบลบ้านเขาแดง



๔

ประชาชนคนไทยมีหมอประจําตัว ๓ คน

ระบบข้อมูล	ลักษณะการเชื่อมต่อข้อมูล
HIE	อ.ทุ่งหว้า รพช. ใช้ระบบ HOSxP และ รพ.สต./PCU ทุกแห่ง ใช้ระบบ HOSxPX PCU ในการเชื่อมต่อข้อมูลระหว่าง หน่วยบริการปฐมภูมิ กับโรงพยาบาลแม่ข่าย บนฐานข้อมูล Datacenter เดียวกัน
นโยบาย ๓ หมอ	ใช้โปรแกรม Line/โทรศัพท์ /Video call ในการประสานกันในทีมของ ๓ หมอ
Telemedicine	ใช้ระบบ Video call/Line/Telephone ในการเชื่อมต่อระหว่างแพทย์เวชศาสตร์ครอบครัว พยาบาล และแพทย์เฉพาะทางกับผู้ป่วย / PHDSatun EMR VIEWER

ผลการดำเนินงาน

- ทุกสถานบริการบันทึกข้อมูลในลิ้งค์ แนะนำ ๓ หมอในกลุ่ม ผู้สูงอายุติดบ้าน ติดเตียง ติดสังคม จนครบ ทุกครัวเรือนในเขตพื้นที่รับผิดชอบ
- หน่วยบริการทุกแห่งมีการจัดทำ one page

ปัญหาอุปสรรค

- ในการบันทึกข้อมูลในโปรแกรม
- ๓ หมอ ต้องจัดการข้อมูลเป็นรายบุคคลทำให้เกิดความล่าช้า



โรงพยาบาลส่งเสริมสุขภาพตำบลบ้านเขาแดง



ประเด็นที่ ๓

สุขภาพกลุ่มวัย และการยกระดับบริการผู้สูงอายุ

- กลุ่มวัย : มารดาและทารก เด็กปฐมวัย และวัยทำงาน
- ผู้สูงอายุ

โรงพยาบาลส่งเสริมสุขภาพตำบลบ้านเขาแดง



ตัวชี้วัด : ตรวจราชการ ประเด็นสุขภาพกลุ่มวัย

มารดาและทารก

1. อัตราส่วนการตายมารดาไทยต่อการเกิดมีชีพแสนคน
2. อัตราตายทารกแรกเกิดอายุน้อยกว่าหรือเท่ากับ 28 วัน

เด็กปฐมวัย

1. ร้อยละของเด็กปฐมวัยที่มีพัฒนาการสมวัย
2. ร้อยละของเด็กปฐมวัยที่ได้รับการคัดกรองแล้วมีพัฒนาการล่าช้าแล้วได้รับการกระตุ้นพัฒนาการด้วย TEDA4I หรือมาตรฐานอื่น
3. ร้อยละของเด็กอายุ 0-5 ปี สูงดีสมส่วน
4. ร้อยละของเด็กอายุ 3 ปี ปราศจากฟันผุ

วัยทำงาน

1. อัตราการฆ่าตัวตายสำเร็จไม่เกิน 8.0 ต่อแสนประชากร
2. ร้อยละของผู้ป่วยโรคซึมเศร้าเข้าถึงบริการสุขภาพจิต

วัยเรียน *กำกับติดตาม*

1. ร้อยละของเด็กอายุ 6-14 ปี สูงดีสมส่วน

ผู้สูงอายุ

1. ร้อยละของผู้สูงอายุมีแผนส่งเสริมสุขภาพดี
2. ร้อยละของผู้สูงอายุและผู้ที่มีภาวะพึ่งพิงได้รับการดูแล
3. จำนวนชมรมผู้สูงอายุที่ดำเนินการด้านสุขภาพ
4. จำนวนผู้ที่ได้รับบริการใส่ฟันเทียม/รากฟันเทียม

โรงพยาบาลส่งเสริมสุขภาพตำบลบ้านเขาแดง



กลุ่มมารดาและทารก



โรงพยาบาลส่งเสริมสุขภาพตำบลบ้านเขาแดง



อัตราการตายมารดาไทยต่อการเกิดมีชีพแสนคน (ไม่ เกิน ๑๗ ต่อการเกิดมีชีพแสนคน)

ปีงบประมาณ	จำนวนมารดาคลอดทั้งหมด	จำนวนมารดาเสียชีวิต	อัตราส่วน (ไม่ เกิน ๑๗ ต่อการเกิดมีชีพแสนคน)
ปี ๒๕๖๔	๑๒๑	๐	๐
ปี ๒๕๖๕	๑๖๗	๐	๐
ปี ๒๕๖๖	๑๑๑	๐	๐

ผลการดำเนินงาน

ปัญหา / อุปสรรค

๑.หญิงตั้งครรภ์ที่มีโรคทางอายุรกรรมขาดการเตรียมตัวก่อนการตั้งครรภ์

- อสม.สำรวจและติดตามหญิงตั้งครรภ์เข้าสู่ระบบการฝากครรภ์คุณภาพของสถานบริการ
- รพ.วางแผนการดูแลรายบุคคลในครรภ์เสี่ยงทุกรายและติดตามอย่างต่อเนื่อง
- มีระบบส่งต่อตามมาตรฐาน
- เยี่ยมหลังคลอดตามเกณฑ์
- ติดตามการคุมกำเนิดหลังคลอด

ปี	ครรภ์เสี่ยง	โรค
๒๕๖๓	๕๒	GDM= ๔๘ Thyroid =๑ HT= ๑ Heart= ๒
๒๕๖๔	๒๓	GDM =๑๙ Thyroid= ๓ Heart= ๑
๒๕๖๕	๓๖	GDM =๓๔ Thyroid= ๑ HT= ๑
๒๕๖๖	๑๗	GGDM =๑๕ Thyroid= ๑ HT= ๑

โรงพยาบาลส่งเสริมสุขภาพตำบลบ้านเขาแดง



๒

อัตราตายทารกแรกเกิดอายุน้อยกว่าหรือเท่ากับ ๒๘ วัน < ๓.๖๐ ต่อ ๑,๐๐๐ ทารกแรกเกิดมีชีวิต

ข้อมูลย้อนหลัง ๓ ปี			เกณฑ์ ต่อ ๑,๐๐๐ ทารกแรก เกิดมีชีวิต	ผลการดำเนินงาน ปีงบประมาณ พ.ศ.๒๕๖๖ (ข้อมูล ณ ๓๑ พ.ค. ๒๕๖๖)			
๒๕๖๓	๒๕๖๔	๒๕๖๕		หน่วย บริการ	จำนวน ทารกคลอด ทั้งหมด	จำนวนทารก คลอด เสียชีวิต	ร้อยละ
๐ (๐/๒๐ ๘)	๐ (๐/๑๒๑)	๐ (๐/๑๖ ๗)	< ๓.๖๐	อ.ทุ่งห้วย	๑๑๑ (แฝด ๒ คู่)	๐	๐

ปัจจัยแห่งความสำเร็จ
❖ มีการติดตามหญิงตั้งครรภ์เพื่อเข้าสู่ระบบฝากครรภ์คุณภาพ
❖ มีการติดตามเยี่ยมเด็กหลังคลอดโดย อสม.คนที่ 1 และเจ้าหน้าที่สาธารณสุข 3 ครั้งตามเกณฑ์
❖ มี CPG ที่จัดทำโดยจังหวัด

ข้อมูล ณ วันที่ 30 มิ.ย.66

การดำเนินงาน

ใช้ Partograph ฝ้าคลอด
มีการทำ NST ทุกเวรจนคลอด
มีการใช้ standing Order ในมารดาที่เจ็บครรภ์คลอด
ก่อนกำหนด/มารดาครรภ์เกินกำหนด

มีแนวทางการรายแพทย์แบบ SBAR
มีระบบ Consult แพทย์เฉพาะทาง และการส่งต่อในเครือข่ายจังหวัดสตูล
มีการพัฒนาบุคลากรฟื้นฟูการช่วยฟื้นคืนชีพทารก ปัส ๑ ครั้ง
ติด flow chart ช่วยกู้ชีพทารกไว้ในห้องคลอด

โรงพยาบาลส่งเสริมสุขภาพตำบลบ้านเขาแดง



กลุ่มเด็กปฐมวัย

โรงพยาบาลส่งเสริมสุขภาพตำบลบ้านเขาแดง



๑

กลุ่มเด็กปฐมวัย

ตัวชี้วัด	เป้าหมาย	ย้อนหลัง ๓ ปี			ผลการดำเนินงาน ปีปัจจุบัน
		ปี ๒๕๖๓	ปี ๒๕๖๔	ปี ๒๕๖๕	ปี ๒๕๖๖ (ต.ค.๖๕-มิ.ย.๖๖)
๑. เด็กปฐมวัยมีพัฒนาการสมวัย	ร้อยละ ๘๖	๙๖.๓๙	๙๗.๐๘	๙๙.๐๔	๙๕.๗๑
๒. ร้อยละของเด็กปฐมวัยที่ได้รับการคัดกรองแล้วพัฒนาการล่าช้าได้รับการกระตุ้นพัฒนาการด้วย TEDA๔1 หรือมาตรฐานอื่น	ร้อยละ ๙๐	NA	NA	๑๐๐	๑๐๐ (๗/๗)

มาตรการ

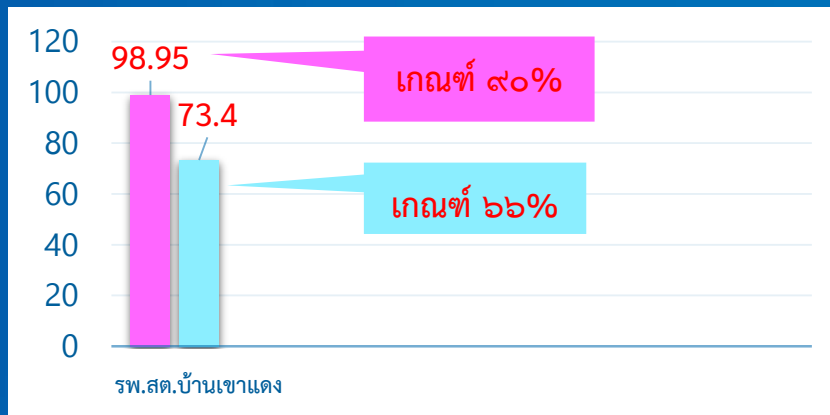
ติดตามเด็กตามช่วงวัยตรวจพัฒนาการ กรณีผิดปกติมีการติดตามซ้ำโดย อสม. เมื่อได้รับการคัดกรองพัฒนาการแล้วพบว่าสงสัยล่าช้าให้ผู้ปกครองกระตุ้นแล้วมาตรวจซ้ำอีก ๑ เดือนถ้าพบว่าล่าช้าอีกส่งกระตุ้น TEDA๔1 กรณี RED FLAG ส่งกระตุ้น TEDA๔1 ทันที

โรงพยาบาลส่งเสริมสุขภาพตำบลบ้านเขาแดง



๒

ร้อยละของเด็กอายุ ๐-๕ ปีสูงดีสมส่วน อำเภอทุ่งหว้า ปี ๒๕๖๖ แยกตามสถานบริการ



สูงดีสมส่วน



ซั่งน้ำหนัก/วัดส่วนสูง

ข้อมูล ณ วันที่ ๓๐ มิ.ย.๖๖

มาตรการ

- สร้างความตระหนักให้ผู้ปกครองดูแลการรับประทานอาหารที่มีประโยชน์
- มีการเฝ้าระวังภาวะโภชนาการอย่างต่อเนื่องทุก 3 เดือน
- มีการติดตามเยี่ยมในกลุ่มเด็กที่มีภาวะทุพโภชนาการ

ปัญหา / อุปสรรค

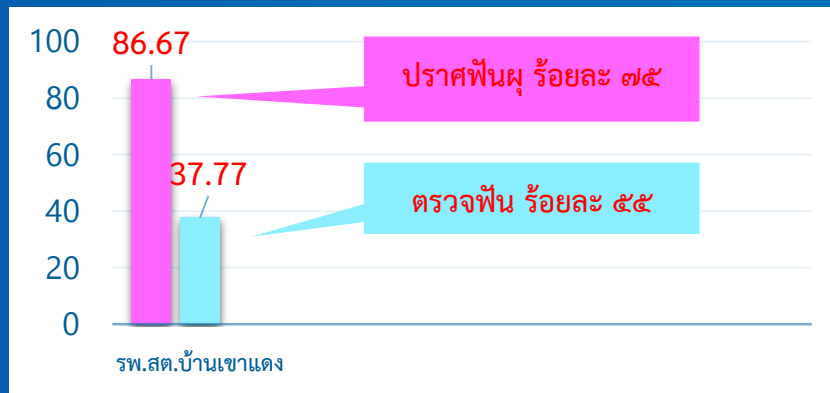
- ผู้ปกครองขาดการจัดการเรื่องอาหารที่เหมาะสมตามวัย

โรงพยาบาลส่งเสริมสุขภาพตำบลบ้านเขาแดง



๓

ร้อยละเด็กอายุ ๓ ปี ปราศจากฟันผุ อำเภอทุ่งหว้า ปี ๒๕๖๖ แยกตามสถานบริการ



ร้อยละตรวจฟัน



ร้อยละปราศจากฟันผุ

ข้อมูล ณ วันที่ ๓๐ มิ.ย.๖๖

การดำเนินงาน

- เนื่องจากกลุ่มเป้าหมายเด็ก 3 ขวบ มีอยู่ในหลายแหล่ง ได้แก่ ศพด., เด็กอนุบาล หรือยังไม่เข้าเรียน ซึ่งทำให้ข้อมูลเด็กที่เป็นเป้าหมายบางส่วนหายไป
- เด็กในศพด.ขาดเรียนบ่อย ทำให้ต้องไปออกพื้นที่ซ้ำๆ เพื่อเก็บตกข้อมูล
- เด็กส่วนใหญ่ไม่ได้อาศัยอยู่กับพ่อแม่และแม่

ปัญหา / อุปสรรค

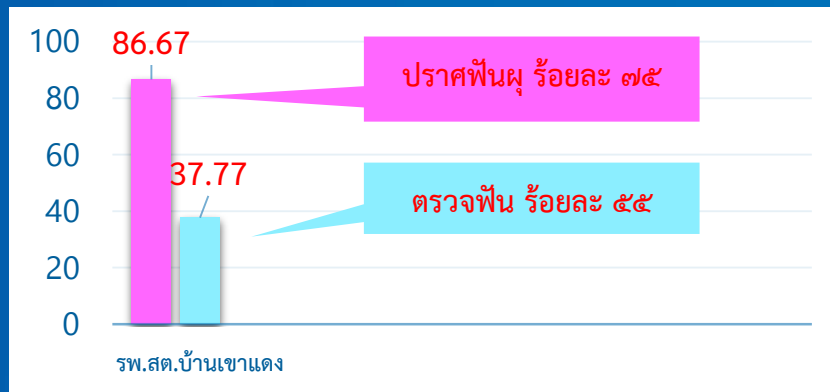
- ออกตรวจพร้อมกันทั้งหมดในแหล่งที่มีกลุ่มเป้าหมาย เพื่อจะได้ทราบว่าขาดข้อมูลอีกมากน้อยแค่ไหน
- เน้นกิจกรรมเพื่อส่งเสริมป้องกันเพิ่มขึ้น และเน้นย้ำให้ผู้ปกครองการช่วยดูแลสุขภาพของปากของบุตรหลาน

โรงพยาบาลส่งเสริมสุขภาพตำบลบ้านเขาแดง



๓

ร้อยละเด็กอายุ ๓ ปี ปราศจากฟันผุ อำเภอทุ่งหว้า ปี ๒๕๖๖ แยกตามสถานบริการ



ร้อยละตรวจฟัน



ร้อยละปราศจากฟันผุ

ข้อมูล ณ วันที่ ๓๐ มิ.ย.๖๖

การดำเนินงาน

- เนื่องจากกลุ่มเป้าหมายเด็ก 3 ขวบ มีอยู่ในหลายแหล่ง ได้แก่ ศพด., เด็กอนุบาล หรือยังไม่เข้าเรียน ซึ่งทำให้ข้อมูลเด็กที่เป็นเป้าหมายบางส่วนหายไป
- เด็กในศพด.ขาดเรียนบ่อย ทำให้ต้องไปออกพื้นที่ซ้ำๆ เพื่อเก็บตกข้อมูล
- เด็กส่วนใหญ่ไม่ได้อาศัยอยู่กับพ่อแม่

ปัญหา / อุปสรรค

- ออกตรวจพร้อมกันทั้งหมดในแหล่งที่มีกลุ่มเป้าหมาย เพื่อจะได้ทราบว่าขาดข้อมูลอีกมากน้อยแค่ไหน
- เน้นกิจกรรมเพื่อส่งเสริมป้องกันเพิ่มขึ้น และเน้นย้ำให้ผู้ปกครองการช่วยดูแลสุขภาพของปากของบุตรหลาน

โรงพยาบาลส่งเสริมสุขภาพตำบลบ้านเขาแดง



กลุ่มวัยเรียน

โรงพยาบาลส่งเสริมสุขภาพตำบลบ้านเขาแดง



๑

ร้อยละ เด็ก ๖-๑๔ ปี สูงดีสมส่วน



ผลการดำเนินงานปี ๒๕๖๖ (ต.ค.๖๕ - มิ.ย.๒๕๖๖)

หน่วยงาน	เป้าหมาย	ผลงาน	สูงดีสมดีสมส่วน	ร้อยละ
รพ.สต.บ้านเขาแดง	๙๙	๙๙	๕๓	๕๓.๕๔

ข้อมูล ณ วันที่ ๓๐ มิ.ย.๖๖

ปัญหา / อุปสรรค

- ข้อมูลจากโรงเรียนล่าช้า
- ใช้ข้อมูลเทอม 1 ปีการศึกษา 66
- โปรแกรม HDC นับเด็กทั้งหมดที่มารับบริการในสถานบริการ ทำให้น้ำหนักเด็กอาจลดลง เนื่องจากเป็นเด็กที่มีภาวะเจ็บป่วย



โรงพยาบาลส่งเสริมสุขภาพตำบลบ้านเขาแดง



กลุ่มวัยทำงาน

โรงพยาบาลส่งเสริมสุขภาพตำบลบ้านเขาแดง



๑

กลุ่มวัยทำงาน

ตัวชี้วัด	เป้าหมาย	ย้อนหลัง ๓ ปี			ผลการดำเนินงานปัจจุบัน
		ปี ๒๕๖๓	ปี ๒๕๖๔	ปี ๒๕๖๕	ปี ๒๕๖๖ (ต.ค.๖๕-มิ.ย.๖๖)
๑. อัตราการฆ่าตัวตายสำเร็จ	≤ ๘.๐ ต่อแสนประชากร	๑๒.๒๔ ๓ ราย	๑๒.๒๔ ๓ ราย	๒๔.๔๘ ๖ ราย	๘.๑๖ ๒ ราย
๒. ร้อยละของผู้พยายามฆ่าตัวตายไม่กลับมาทำร้ายตัวเองซ้ำในระยะเวลา ๑ ปี	ร้อยละ ๙๐	๐ ราย	๐ ราย	๐ ราย	๐ ราย

การดำเนินงาน

ร่วมกันคัดกรองในกลุ่มเสี่ยงเช่นผู้ป่วยจิตเวชเรื้อรังหรือผู้ป่วยที่ใช้สารเสพติดและผู้ป่วยโรคเรื้อรัง เช่น เบาหวานความดัน โรคมะเร็งและผู้สูงอายุหรือผู้ป่วยติดบ้านติดเตียง

ปัญหา/อุปสรรค

การพยายามฆ่าตัวตายซ้ำของผู้ป่วยแต่ละคนเกิดจากสาเหตุที่แตกต่างกันและไม่มีการส่งสัญญาณให้คนใกล้ชิด รู้ก่อน บางรายเกิดจากการร้องขอแล้วไม่ได้ น้อยใจ ไม่มีทางระบายออก

โรงพยาบาลส่งเสริมสุขภาพตำบลบ้านเขาแดง



๒

ร้อยละของผู้ป่วยซึมเศร้าเข้าถึงบริการสุขภาพจิต

ข้อมูลย้อนหลัง ๓ ปี			เกณฑ์	ผลการดำเนินงาน ปีงบประมาณ พ.ศ.๒๕๖๖ (ข้อมูล ณ ๓๐ มิ.ย ๒๕๖๖)			
๒๕๖๓	๒๕๖๔	๒๕๖๕		หน่วยบริการ	เป้าหมาย	ผลงาน	ร้อยละ
๑๐๐	๘๐	๑๐๐	ร้อยละ ๘๐	รพ.สต.บ้านเขาแดง	๙	๙	๑๐๐



โรงพยาบาลส่งเสริมสุขภาพตำบลบ้านเขาแดง



กลุ่มผู้สูงอายุ

โรงพยาบาลส่งเสริมสุขภาพตำบลบ้านเขาแดง



๑

ร้อยละของโรงพยาบาลที่มีคลินิกผู้สูงอายุ

ข้อมูลย้อนหลัง ๓ ปี			เกณฑ์	ผลการดำเนินงาน ปีงบประมาณ พ.ศ.๒๕๖๖ (ข้อมูล ณ ๓๐ มิ.ย.๖๖ ๒๕๖๖)			
๒๕๖๓	๒๕๖๔	๒๕๖๕		หน่วยบริการ	เป้าหมาย	ผลงาน	ร้อยละ
-	-	-	ร้อยละ ๑๐๐	รพ.สต.บ้านเขาแดง	๑	๑	๑๐๐

การดำเนินงาน

รพ.สต.บ้านเขาแดง ดำเนินงานร่วมกับทีมสหวิชาชีพ งานทันตสาธารณสุข งานเภสัชกรรม พยาบาลวิชาชีพ นักกายภาพบำบัด นักจิตวิทยา นักโภชนาการ แพทย์แผนไทย และแพทย์ทางเลือก โดยจะเปิดให้บริการทุกวันศุกร์แรกของเดือน



โรงพยาบาลส่งเสริมสุขภาพตำบลบ้านเขาแดง



๒

ร้อยละของผู้สูงอายุที่ผ่านการคัดกรอง พบว่าเสี่ยงต่อภาวะหกล้มหรือ
สมองเสื่อม ได้รับการดูแลรักษาในคลินิกผู้สูงอายุ

ผลการดำเนินงานปีงบประมาณ ๖๖ (ต.ค.๖๕ - มิ.ย.๒๕๖๖)

หน่วยงาน	เป้าหมาย	คัดกรอง	เสี่ยง	ได้รับการรักษาใน คลินิกผู้สูงอายุ	ร้อยละได้รับการ รักษาในคลินิก ผู้สูงอายุ
รพ.สต.บ้านเขาแดง	๒๓๑	๒๒๕	๑๘	๐	๐.๐๐

- การดำเนินงานคัดกรองเริ่มจากอาสาสมัครสาธารณสุขดำเนินการคัดกรองในชุมชนตามแบบฟอร์ม นำผลงานมาสรุปลงบันทึกข้อมูลในระบบHos_xp และส่งออกข้อมูลไปยัง HDCของระดับจังหวัด นำผลการคัดกรองที่พบกลุ่มเสี่ยงต่อภาวะสมองเสื่อมหรือภาวะหกล้ม เข้ารับการดูแลรักษาและจัดทำแผนส่งเสริมสุขภาพให้กับผู้สูงอายุที่มีปัญหาหกล้มต่อไป
- กลุ่มเป้าหมายที่มีปัญหาหกล้มและสมองเสื่อมในเขตรพ.สต. ที่ได้รับการคัดกรองมีการวางแผนเตรียมส่งเข้ารับการตรวจรักษาโดยแพทย์ในคลินิกผู้สูงอายุของโรงพยาบาลทุ่งหว้า

โรงพยาบาลส่งเสริมสุขภาพตำบลบ้านเขาแดง



๓ ร้อยละของผู้สูงอายุและผู้ที่มีภาวะพึ่งพิงได้รับการดูแลตาม Care Plan ร้อยละ 95

ปัญหาอุปสรรค

100
87.5

80

60

40

20

0

รพ.สต.บ้านเขาแดง

- ขาดความร่วมมือติดตาม
- บางสถานบริการเขียน CARE plan และ Care giver ลงเยี่ยมแต่ไม่ได้ส่งรายงานการเบิกค่าตอบแทนให้ cg
- การเขียน care plan ในโปรแกรมของกรมอนามัย กับสปสช. จะไม่เท่ากัน เพราะ ในกรมอนามัยผู้สูงอายุที่ติดบ้านติดเตียงจะต้องเขียนทุกรายทั้งสิทธิประกันสุขภาพ และเบิกได้ แต่ในโปรแกรมของ สปสช. จะนับเฉพาะ สิทธิ UC เท่านั้น ทำให้จำนวน Care plan ไม่เท่ากัน

ข้อมูล ณ วันที่ ๓๐ มิ.ย.๖๖

โรงพยาบาลส่งเสริมสุขภาพตำบลบ้านเขาแดง



จำนวนชมรมผู้สูงอายุที่ดำเนินการด้านสุขภาพ

ข้อมูลย้อนหลัง ๓ ปี			เกณฑ์	ผลการดำเนินงาน ปีงบประมาณ พ.ศ.๒๕๖๖ (ต.ค.๖๕-มิ.ย. ๖๖)			
๒๕๖๓	๒๕๖๔	๒๕๖๕		หน่วยบริการ	เป้าหมาย	ผลงาน	ร้อยละ
-	-	-	๑๐๐	รพ.สต.บ้านเขาแดง	๑	๑	๑๐๐

ข้อมูล ณ วันที่ ๓๐ มิ.ย.๖๖

การดำเนินการ

ปัญหา / อุปสรรค

- พัฒนาศักยภาพชมรมผู้สูงอายุ
- ประชาสัมพันธ์เชิญชวนผู้เข้าร่วม
สมัครสมาชิกชมรม

วัน/เวลา ประเมิน	ชื่อชมรม	เบอร์มือถือของผู้ประเมิน	ตำบล	อำเภอ	จังหวัด	คะแนน	ระดับ
21 มิ.ย. 66	ชมรมผู้สูงอายุตำบลป่าแกบ่อหิน	0830274962	ป่าแกบ่อหิน	ทุ่งหว้า	สตูล	76	ดี

โรงพยาบาลส่งเสริมสุขภาพตำบลบ้านเขาแดง



๕

จำนวนผู้สูงอายุที่ได้รับบริการใส่ฟันเทียม/รากฟันเทียม

จำนวนผู้สูงอายุที่ได้รับบริการใส่ฟันเทียม
ผลการดำเนินงาน ปีงบประมาณ พ.ศ.๒๕๖๖
(ต.ค.๖๕-มิ.ย.๖๖)

หน่วยบริการ	ผู้สูงอายุที่จำเป็นต้องใส่ฟันเทียม	ได้รับการใส่ฟันเทียมแล้ว	ร้อยละ
รพ.สต.บ้านเขาแดง	๕	๒	๔๐.๐๐

ข้อมูล ณ วันที่ ๓๐ มิ.ย.๖๖

ปัญหาและอุปสรรคในการดำเนินงาน

- ผู้รับบริการไม่สะดวกการเดินทางมารับบริการที่โรงพยาบาล
- ลักษณะสันเหงือก และโรคประจำตัวต่างๆที่มีผลต่อการรักษาด้วยการฝังรากฟันเทียม ทำให้ยังขาดเป้าหมายในการฝังรากฟันเทียม

แนวทางการพัฒนา

- ❖ ขยายการให้บริการทำฟันเทียมใน รพ.สต.
- ❖ ประชาสัมพันธ์โครงการฝังรากฟันเทียมให้ประชาชนทราบอย่างแพร่หลาย

โรงพยาบาลส่งเสริมสุขภาพตำบลบ้านเขาแดง



ประเด็นที่ ๔

Digital Health

- Telemedicine
- Digital ID



โรงพยาบาลส่งเสริมสุขภาพตำบลบ้านเขาแดง



☐ Digital ID หมอพร้อม

- ร้อยละของบุคลากรมีดิจิทัลไอดีอำเภอทุ่งหว้า ปี ๒๕๖๖
 - แยกรายสถานบริการ
- ร้อยละของประชาชนมีดิจิทัลไอดีอำเภอทุ่งหว้า ปี ๒๕๖๖
 - แยกรายสถานบริการ

ผลการดำเนินงานปีงบประมาณ ๒๕๖๖ (ต.ค.๖๕ – มิ.ย.๖๖)

หน่วยงาน	จำนวนบุคลากร	จำนวนบุคลากรยืนยัน eKYC	ร้อยละบุคลากรพิสูจน์ตัวตน
รพ.สต.บ้านเขาแดง	๔	๒	๕๐

ผลการดำเนินงานปีงบประมาณ ๒๕๖๖ (ต.ค.๖๕ – มิ.ย.๖๖)

หน่วยงาน	จำนวนบุคลากร	จำนวนบุคลากรยืนยัน eKYC	ร้อยละบุคลากรพิสูจน์ตัวตน
รพ.สต.บ้านเขาแดง	๔	๒	๕๐

ข้อมูล ณ วันที่ ๓๐ มิ.ย.๖๖

ข้อมูล ณ วันที่ ๓๐ มิ.ย.๖๖

โรงพยาบาลส่งเสริมสุขภาพตำบลบ้านเขาแดง



ประเด็นที่ ๕

ลดป่วย ลดตาย และ
การสร้างความมั่นคงทางสุขภาพ

โรงพยาบาลส่งเสริมสุขภาพตำบลบ้านเขาแดง



๑

ลดป่วยลดตาย

- การตรวจติดตามยืนยันวินิจฉัยกลุ่มสงสัยป่วยโรคเบาหวาน

ผลการดำเนินงานปีงบประมาณ ๒๕๖๖ (ต.ค.๖๕ - มิ.ย.๖๖)

หน่วยงาน	เป้าหมาย	ผลงาน	ร้อยละ
รพ.สต.บ้าน เขาแดง	๒๕	๒๐	๘๐

ข้อมูล ณ วันที่ ๓๐ มิ.ย.๖๖

- การตรวจติดตามยืนยันวินิจฉัยกลุ่มสงสัยป่วย โรคความดันโลหิตสูง

ผลการดำเนินงานปีงบประมาณ ๒๕๖๖ (ต.ค.๖๕ - มิ.ย.๖๖)

หน่วยงาน	เป้าหมาย	ผลงาน	ร้อยละ
รพ.สต.บ้าน เขาแดง	๖๑	๖๑	๑๐๐

ข้อมูล ณ วันที่ ๓๐ มิ.ย.๖๖

โรงพยาบาลส่งเสริมสุขภาพตำบลบ้านเขาแดง



๒

ลดป่วยลดตาย

- ร้อยละของผู้ป่วยเบาหวานที่ควบคุมระดับน้ำตาลในเลือดได้ดี
- ร้อยละผู้ป่วยโรคความดันโลหิตสูงที่ควบคุมระดับความดันโลหิตได้ดี

ผลการดำเนินงานปีงบประมาณ ๒๕๖๖ (ต.ค.๖๕ - มิ.ย.๖๖)

หน่วยงาน	จำนวนผู้ป่วย	ได้รับการตรวจ	ควบคุมได้ดี	ร้อยละควบคุมได้ดี
รพ.สต.บ้านเขาแดง	๗๐	๕๔	๑๙	๒๗.๑๔

ผลการดำเนินงานปีงบประมาณ ๒๕๖๖ (ต.ค.๖๕ - มิ.ย.๖๖)

หน่วยงาน	จำนวนผู้ป่วย	ได้รับการตรวจ	ควบคุมได้ดี	ร้อยละควบคุมได้ดี
รพ.สต.บ้านเขาแดง	๑๙๒	๘๘	๑๙	๔๕.๘๓

ข้อมูล ณ วันที่ ๓๐ มิ.ย.๖๖

ข้อมูล ณ วันที่ ๓๐ มิ.ย.๖๖

โรงพยาบาลส่งเสริมสุขภาพตำบลบ้านเขาแดง



๓

คัดกรองมะเร็ง

- ร้อยละผู้ที่ได้รับการคัดกรองมะเร็งลำไส้ใหญ่และไส้ตรง ร้อยละ ๑๕ อ.ทุ่งหว้าปี ๒๕๖๖ แยกรายสถานบริการ

หน่วยงาน	ประชากร ๕๐-๗๐ ปี	(๑๕%ของ ประชากร ๕๐-๗๐ปี)	ได้รับการ ตรวจคัดกรอง	ร้อยละ	ผิดปกติ
รพ.สต.บ้าน เขาแดง	๓๘๙	๕๘	๕๘	๑๐๐	๘

ปัญหาและอุปสรรค

- ❖ กลุ่มเป้าหมายไม่อยากตรวจ,กลัว

การดำเนินงาน

- ❖ ให้ความรู้แก่กลุ่มเป้าหมายได้รับ
ความร่วมมือในการตรวจเพิ่มขึ้น

ข้อมูล ณ วันที่ ๓๐ มิ.ย.๖๖

โรงพยาบาลส่งเสริมสุขภาพตำบลบ้านเขาแดง



ร้อยละของประชาชนอายุ ๔๐ ปีขึ้นไปที่มาใช้บริการ ได้รับการ
ตรวจช่องปากและคัดกรองรอยโรคในช่องปาก

ผลการดำเนินงานปีงบประมาณ ๖๖ (ต.ค.๖๕ - มิ.ย.๖๖)

หน่วยงาน	เป้าหมาย	ผลงาน	ร้อยละ
รพ.สต.บ้าน เขาแดง	๑	๐	๐

ข้อมูล ณ วันที่ ๓๐ มิ.ย.๖๖

ปัญหาและอุปสรรค

- ❖ มีผู้มารับบริการที่คลินิกทันตกรรม จำนวนไม่มาก
- ❖ ยังไม่ได้มีการตรวจคัดกรอง และลงข้อมูลใน รพ.สต.

แนวทางการพัฒนา

จัดให้มีการตรวจคัดกรองใน รพ.สต. พร้อมกับลงข้อมูลให้ครบถ้วน

โรงพยาบาลส่งเสริมสุขภาพตำบลบ้านเขาแดง



๕

□ การสร้างความมั่นคงด้านสุขภาพ

ตัวชี้วัด	ร้อยละ
ความครอบคลุมการฉีดวัคซีนโควิด-๑๙ ใน กลุ่ม ๖๐๗	๑๒.๑๒

การดำเนินงาน

- การรณรงค์วัคซีนเชิงรุกแก่ผู้ป่วยติดบ้านติดเตียงโดยทีมสหวิชาชีพพร้อมรพพยาบาลในการส่งต่อ
- ให้บริการคลินิกวัคซีนโควิดเดือนละ ๒ ครั้ง

ปัญหาอุปสรรค

ประชาชนตระหนักในเรื่องมาตรการส่วนบุคคลน้อยลง และประชาชนยังให้ความสำคัญกับการรับวัคซีนเข็ม ๓ และ ๔ น้อยลง



โรงพยาบาลส่งเสริมสุขภาพตำบลบ้านเขาแดง



๖

มีระบบ Situation Awareness Team ที่มีประสิทธิภาพ

ผลการดำเนินงาน ม.ค.๖๖-มิ.ย.๖๖				
หน่วยบริการ	เป้าหมาย	ผลงาน		ร้อยละ
		สป.ที่ส่ง บัตร รง.๕๐๖	สป.ที่ส่ง ZERO report	
รพ.สต.บ้านเขาแดง	21	2	19	100

ข้อมูล ณ วันที่ มิ.ย.๖๖

โรงพยาบาลส่งเสริมสุขภาพตำบลบ้านเขาแดง



ผลงานเด่น

โรงพยาบาลส่งเสริมสุขภาพตำบลบ้านเขาแดง



☐ กิจกรรม อสม.ชวนวิ่ง



วัตถุประสงค์

- เพื่อส่งเสริมให้ประชาชนมีร่างกายที่แข็งแรง
- เพื่อส่งเสริมให้ประชาชนตระหนักถึงการออกกำลังกายมากยิ่งขึ้น

ผลลัพธ์

- ประชาชนมีร่างกายที่แข็งแรง
- ประชาชนที่เป็นกลุ่มเสี่ยงมีจำนวนลดน้อยลง
- สร้างความสามัคคี

โรงพยาบาลส่งเสริมสุขภาพตำบลบ้านเขาแดง



☐ หมอใกล้ชิด คลินิกใกล้บ้าน อสม.ใกล้ใจ



ที่มา/ปัญหา

- หมอใกล้ชิด คลินิกใกล้บ้าน อสม.ใกล้ใจ เกิดจากผู้ป่วยต้องเดินทางไกล
- ลูกหลานไม่ค่อยมีเวลา
- ผู้ป่วยไม่ได้รับยา เสี่ยงต่อการเป็นโรคแทรกซ้อน เช่น ตา ไต ตีน

วัตถุประสงค์

- เพื่อให้ผู้ป่วยมารับบริการที่คลินิกมากยิ่งขึ้น
- เพื่อให้ผู้ป่วยรับประทานยาอย่างต่อเนื่อง และรับประทานยาแบบถูกต้อง
- ช่วยให้ผู้ป่วยประหยัดเวลาในการเดินทาง

โรงพยาบาลส่งเสริมสุขภาพตำบลบ้านเขาแดง



□ นวัตกรรม หยิบง่าย ทานคล่อง ป้องกันลืม



วัตถุประสงค์

- เพื่อให้ผู้ป่วยสามารถหยิบยาได้ถูกขนาด ถูกเวลา ทานยาได้สม่ำเสมอและถูกต้อง

ผลลัพธ์

- ผู้ป่วยจัดยาได้ถูกต้องตามวิธี ขนาด เวลา
- ได้สร้างขวัญและกำลังใจให้กับผู้ป่วย
- ผู้ป่วยไม่ลืมรับประทานยา
- ผู้ป่วยไม่รับประทานยาซ้ำซ้อน
- ผู้ป่วยได้รับยาที่ถูกต้อง ถูกเวลา



โรงพยาบาลส่งเสริมสุขภาพตำบลบ้านเขาแดง



□ อสม.ดีเด่น ระดับจังหวัด ทั้งหมด ๔ สาขา



รับโล่รางวัลและเกียรติบัตรประกาศเกียรติคุณ
ทั้ง ๔ สาขา ได้แก่
อสม.อิทธิพัทธ์ ศรีสวัสดิ์ สาขาส่งเสริมสุขภาพ
อสม.สุภาพร นวลจันทร์ สาขาควบคุมและป้องกัน
โรคติดต่อ
อสม.ปรีดา จิตต์บุญ สาขาควบคุมโรคเอดส์
และ นางจินตนา เล็งชาติรี สาขาควบคุมและป้องกัน
โรคไม่ติดต่อ
ในวันอาสาสมัครสาธารณสุขแห่งชาติ ประจำปี ๒๕๖๖

โรงพยาบาลส่งเสริมสุขภาพตำบลบ้านเขาแดง



□ การมีส่วนร่วมของภาคีเครือข่าย



โรงพยาบาลส่งเสริมสุขภาพตำบลบ้านเขาแดง



กิจกรรมการป้องกันโรคติดต่อ

ตรวจคัดกรองผู้เดินทางเข้าออกพื้นที่ ณ ด่านชุมชน



โรงพยาบาลส่งเสริมสุขภาพตำบลบ้านเขาแดง



ลงพื้นที่ คัดกรอง และให้คำแนะนำตามมาตรการ DMHTTA ในกลุ่มเปราะบาง



โรงพยาบาลส่งเสริมสุขภาพตำบลบ้านเขาแดง



สิ่งที่ต้องการขอรับสนับสนุน

โรงพยาบาลส่งเสริมสุขภาพตำบลบ้านเขาแดง



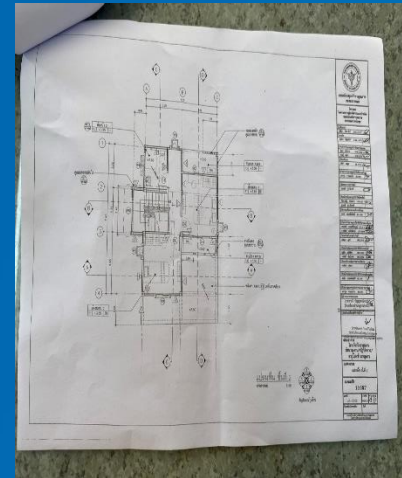
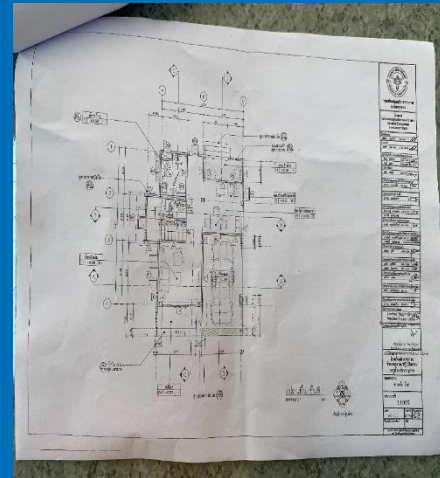
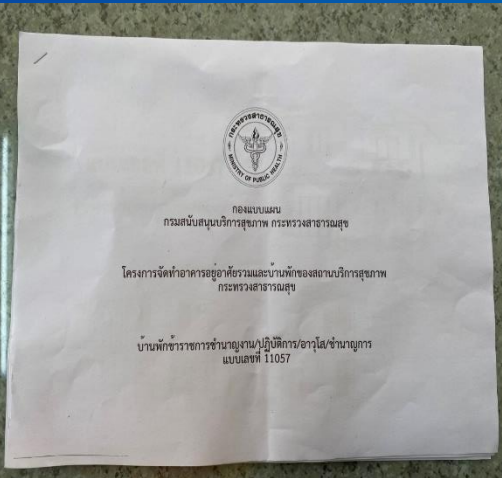
□ สิ่งที่ต้องการขอรับสนับสนุน

ลำดับ	รายการขอสนับสนุน	จำนวนเงิน (บาท)
๑	บ้านพักเจ้าหน้าที่	๑.๔ ล้านบาท
๒	ปรับปรุงภูมิทัศน์รอบๆบริเวณ	๒๐๐,๐๐๐
๓	ต่อเติมห้อง ๒ ห้อง <ul style="list-style-type: none">■ ห้องฉุกละเอิน■ ห้องตรวจพัฒนาการเด็ก	๔๘๐,๐๐๐
๔	ยูนิตทันตกรรมพร้อมเครื่องชุดหินปูน ๑ ชุด	๔๖๐,๐๐๐
๕	ต่อเติมกันสาดสำหรับผู้มารับบริการ	๒๖๐,๐๐๐

โรงพยาบาลส่งเสริมสุขภาพตำบลบ้านเขาแดง



□ บ้านพักเจ้าหน้าที่



โรงพยาบาลส่งเสริมสุขภาพตำบลบ้านเขาแดง



□ ปรับปรุงภูมิทัศน์รอบๆบริเวณ



โรงพยาบาลส่งเสริมสุขภาพตำบลบ้านเขาแดง



- ต่อเติมห้อง ๒ ห้อง
- ห้องฉุกฉีดยา
- ห้องตรวจพัฒนาการเด็ก



โรงพยาบาลส่งเสริมสุขภาพตำบลบ้านเขาแดง



☐ ยูนิตทันตกรรมพร้อมเครื่องดูดหินปูน



โรงพยาบาลส่งเสริมสุขภาพตำบลบ้านเขาแดง



□ ต่อเติมกันสาดสำหรับผู้มารับบริการ



โรงพยาบาลส่งเสริมสุขภาพตำบลบ้านเขาแดง



โรงพยาบาลส่งเสริมสุขภาพตำบลบ้านเขาแดง



 โรงพยาบาลส่งเสริมสุขภาพตำบลบ้านเขาแดง
ต.ป่าแกบ่อหิน อ.ทุ่งหว้า จ.สตูล

 แอปพลิเคชัน
THAID 



โรงพยาบาลส่งเสริมสุขภาพตำบลบ้านเขาแดง



โรงพยาบาลส่งเสริมสุขภาพตำบลบ้านเขาแดง



ขอบคุณค่ะ