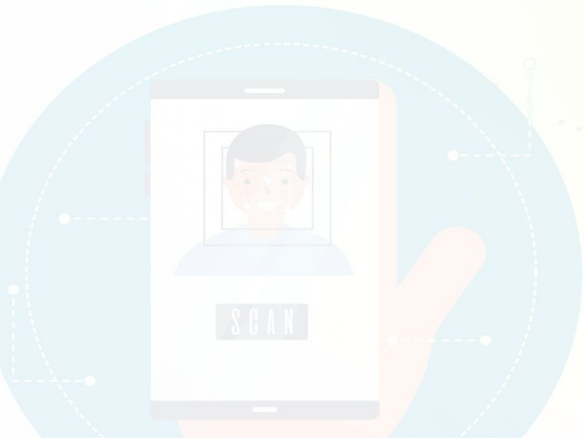




DIGITAL HEALTH

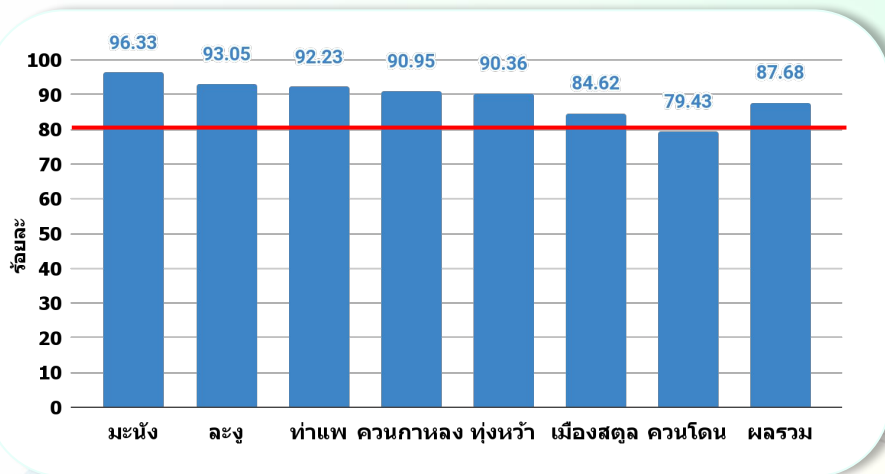
รายงานข้อมูลประจำเดือน
มีนาคม 2566

งานเทคโนโลยีสารสนเทศ
สำนักงานสาธารณสุขจังหวัดสตูล

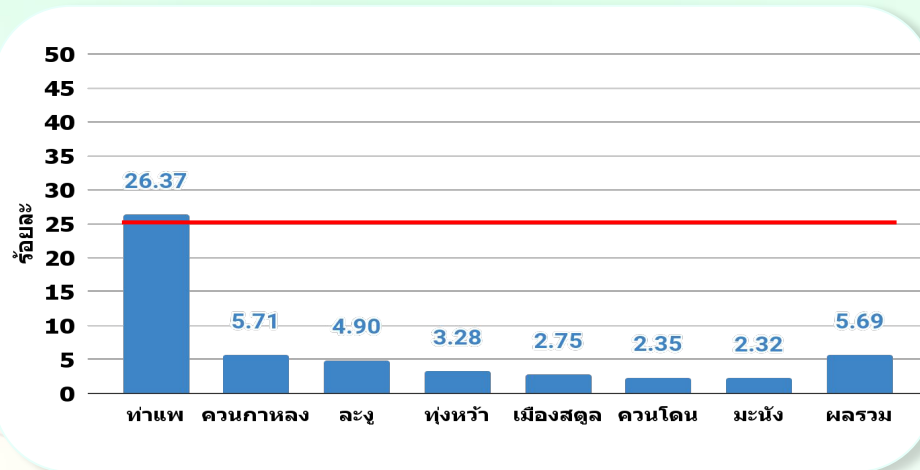


ร้อยละของประชาชนไทยมีดิจิทัลไอดี เพื่อการเข้าถึงระบบบริการสุขภาพแบบไร้รอยต่อ

1.1 ร้อยละของบุคลากรสาธารณสุข มีดิจิทัลไอดี เกณฑ์ร้อยละ 80



1.2 ร้อยละของประชาชน มี ดิจิทัลไอดี เพื่อเข้าถึงข้อมูลสุขภาพส่วนบุคคล และเข้าถึงระบบบริการสุขภาพแบบไร้รอยต่อ เกณฑ์ร้อยละ 25



ข้อมูล ณ วันที่ 30 มีนาคม 2566 เวลา 08.56 น.

แหล่งข้อมูลจาก : บุคลากรสาธารณสุข หมายถึง บุคลากรสาธารณสุขทั้งหมด (ทุกประเภทการจ้าง) ได้แก่ ข้าราชการ พนักงานราชการ ลูกจ้างประจำ ลูกจ้างชั่วคราว (ยกเว้น ลูกจ้างรายคาบ /รายวัน/จ้างเหมาบริการ) พนักงานกระทรวงสาธารณสุข ในหน่วยงานสังกัดกระทรวงสาธารณสุข (กรม เขต สุขภาพ สพท. สวก. และหน่วยงานในความรับผิดชอบของสำนักงานสาธารณสุขจังหวัด) ทุกระดับ ทุกสายงาน (อ้างอิงจากระบบฐานข้อมูล HROPS ณ วันที่ 2 ตุลาคม 2565) ยกเว้น SW.สต.ที่ถ่ายโอน

ประชาชน หมายถึง ประชาชนในพื้นที่ความรับผิดชอบของหน่วยบริการในจังหวัดทุกคน (อ้างอิงตามฐานข้อมูลประชากรในระบบหลักประกันสุขภาพแห่งชาติ วันที่ 1 เมษายน 2565) ข้อมูลประชากรตามสำมะโนครัว
<https://ucinfo.nhso.go.th/ucinfo/RptRegisPop-12>



ผลงานแยกหน่วยบริการ



เขตสุขภาพที่ 12

จังหวัด	เป้าหมายขั้นต่ำ (ครั้ง)	จำนวนบริการการแพทย์ทางไกล (ครั้ง)	ร้อยละ
สงขลา	3,500	3,774	107.83
นราธิวาส	3,500	374	10.69
พัทลุง	3,500	311	8.89
ยะลา	3,500	216	6.17
สตูล	3,500	204	5.83
ปัตตานี	3,500	81	2.31
ตรัง	3,500	46	1.31
รวม	24,500	5,006	20.43

จังหวัดสตูล

โรงพยาบาล	จำนวนผู้ป่วย *	เป้าหมายขั้นต่ำ	จำนวนครั้ง TELMED	ร้อยละ
เมืองสตูล	11,720	1,210	209	17.27
ควนโดน	3,280	340	5	1.47
ควนกาหลง	3,289	340	5	1.47
ทุ่งหว้า	2,694	280	3	1.07
มะนัง	2,049	210	2	0.95
ท่าแพ	3,357	345	3	0.87
ละงู	7,523	775	3	0.39
รวม	33,912	3,500	230	6.57

ข้อมูล ณ วันที่ 30 มีนาคม 2566
แหล่งข้อมูลจาก HDC



HDC ภาพรวมเขตสุขภาพ



ผลงานแยกรายอำเภอ

เป้าหมายกลุ่มผู้ป่วยทั้งหมด ได้แก่
กลุ่มติดเตียง
กลุ่มติดบ้าน
กลุ่ม NCD DM
กลุ่ม NCD HT

สถานการณ์ การเบิกจ่าย Telemedicine จังหวัดสตูล
ระหว่าง พฤศจิกายน 2565 ถึง กุมภาพันธ์ 2566

อำเภอ	คน	ครั้ง	เบิกจ่าย (บาท)
สงขลา	1,214	1,265	63,250
สตูล	140	141	7,050
ตรัง	3	3	150
พัทลุง	82	83	4,150
ปัตตานี	78	78	3,900
ยะลา	4	4	200
นราธิวาส	89	90	4,500
รวม	1,610	1,664	83,200

อำเภอ	คน	ครั้ง	เบิกจ่าย (บาท)
เมืองสตูล	133	162	8,100
ทุ่งหว้า	0	0	0
ควนโดน	5	5	250
ท่าแพ	0	0	0
ละงู	2	2	100
ควนกาหลง	0	0	0
มะนัง	0	0	0
รวม	140	169	8,450



ข้อมูล ณ วันที่ 22 มีนาคม 2566

แหล่งข้อมูลจาก สปสช. เขต 12

ข้อมูลการเบิกจ่าย Telemedicine รายครั้ง : ครั้งละ 50 บาท